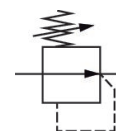


## AVENTICS 645 シリーズ圧カレギュレータ

645 シリーズ鉄道レギュレータは、制御ブレーキ、ホーン、パンタグラフ、サンディングシステムなどの鉄道用途の圧力を調整するために使用され、悪天候時に車輪とレールの摩擦を増加させるために使用されます。ポートまたはサブベースに取り付けられた構成で、高流量と低流量を含む4つのバージョンがあります。このユニットは、火災安全(EN 45545: HL3、衝撃と振動(EN 61373: Cat 1クラスB)、および耐腐食性(ISO 9227)に関する鉄道規制を満たしています。これらの堅牢で大流量の製品は、最大10 bar(145 PSI)の出力圧力と、ネジ、Tハンドル、またはロック可能なノブを含む3つの異なる調整方法で利用できます。



## 技術データ

ブランチ

機能

コンポーネント

設定オプション

圧カゲージ

取付け位置

ポート

定格吐出 Qn

レギュレーション範囲 min.

レギュレーション範囲 max.

作動圧力(最小)

作動圧力の最大値

最少周囲温度

最高周囲温度

中間

最小の媒体温度

最大の媒体温度

重量

鉄道

低流量用、ベースプレート装着型

調圧弁

調節ねじ

圧カゲージなし

任意

ベースプレート

198 l/min

0.5 bar

10 bar

1 bar

14 bar

-40 °C

70 °C

圧縮空気

-40 °C

70 °C

0.153 kg

## 材質

材質 ハウジング

アルミニウム

真鍮

ポリアミド

表面 ハウジング

陽極酸化処理

材質 ガスケット

アクリルニトリル・ブタディエンゴム

マテリアル番号

T645ATS100A00H0

## 技術情報

最小制御圧力に従ってください。従わない場合、切り換えに不備が発生し、弁が正しく機能しないおそれがあります！

圧力露点は、環境温度および媒体温度を最低 15 °C 下回る必要があります。最高温度は 3 °C です。

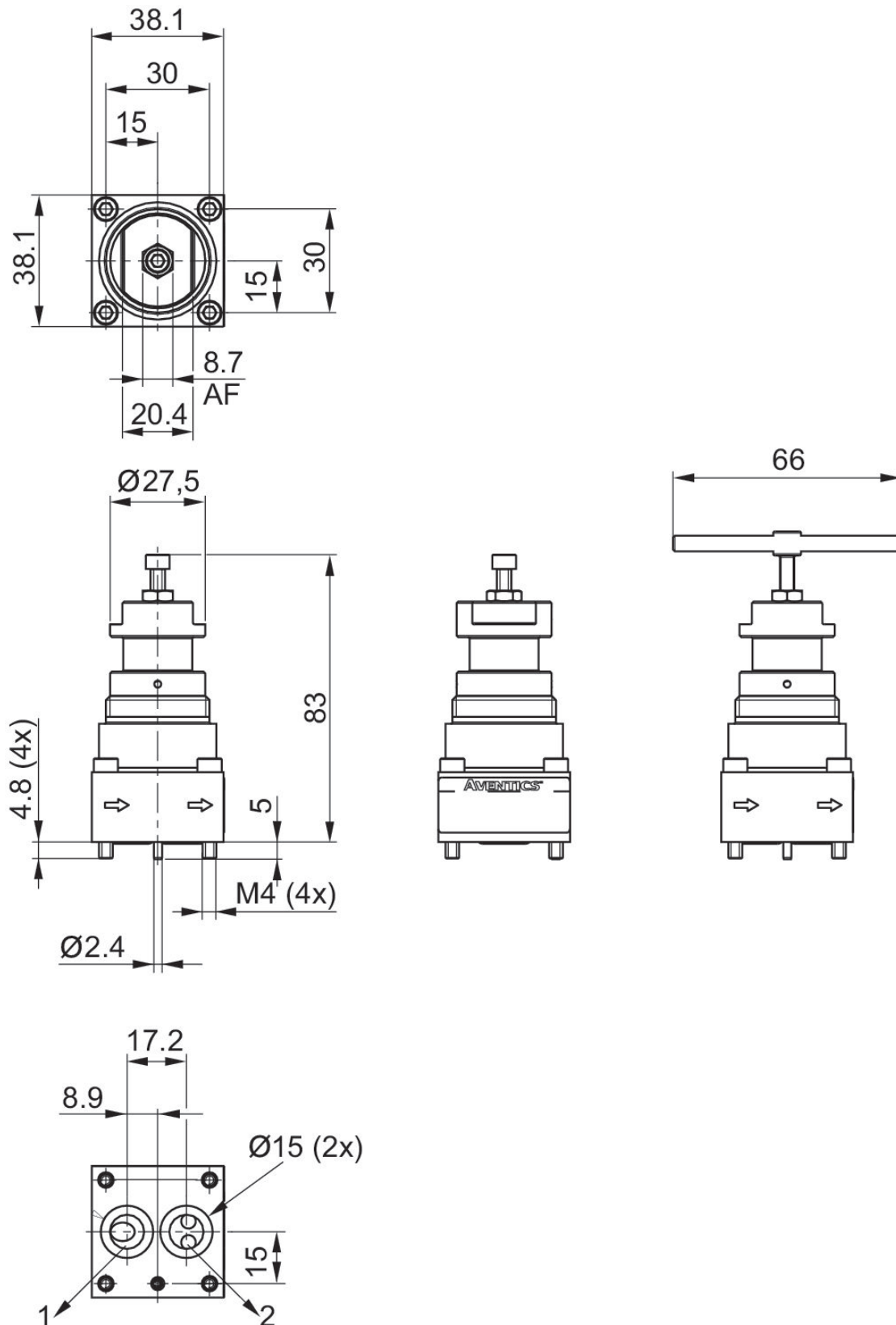
圧縮空気のオイル含有量は、寿命全体をとおして一定である必要があります。

# 調圧弁, シリーズ 645

2024-01-10

T645ATS100A00H0

## 寸法



- 1) ポート 1 (入力)
- 2) ポート 2 (出力)