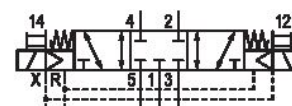


Serie XV05

La serie XV05 proporciona una base fiable para sistemas de manipulación compactos y soluciones de automatización complejas. La variante XV-Compact ofrece un amplio catálogo de funciones y accesorios para válvulas, así como la conectividad eléctrica adecuada para la demanda general en la automatización de fábricas y otros sectores. Con la adopción sencilla desde D-SUB y el bloque de terminales hasta IO-Link y los múltiples protocolos fieldbus de la serie XVES, también están disponibles todos los requisitos para el control distribuido. Con el exclusivo configurador en línea, es fácil definir la configuración de la placa base, así como el sistema completo de válvulas, incluidos los accesorios.



Datos técnicos

| | |
|-------------------------------------|--|
| Sector | Industria |
| Accionamiento | Accionamiento eléctrico |
| Tipo de válvula | Válvula de corredera manual, solapamiento positivo |
| Principio de conmutación | 5/3, posición central cerrada |
| Tipo de conexión | conexión por placas |
| Accionamiento auxiliar manual | no encajando |
| Tipo de conexión de aire comprimido | Conexión lateral |
| Escape de aire de pilotaje | con escape del aire de pilotaje captado |
| Caudal nominal Qn | 1000 l/min |
| Presión de funcionamiento mín. | -0.95 bar |
| Presión de funcionamiento máx. | 8 bar |
| Presión de pilotaje mín. | 3 bar |
| Presión de pilotaje máx. | 8 bar |
| Tipo de protección con conexión | IP65 |

Válvula distribuidora 5/3, Serie XV05

R573A2B60MA00F1

Serie XV05

2026-02-17

| | |
|--|--|
| Tensión de servicio | 24 V DC |
| Tensión de servicio DC | 24 V |
| Tolerancia de tensión DC | -10 % / +10 % |
| Pilotaje | exterior |
| LED indicador de estado | Amarillo |
| Consumo de potencia DC | 0.55 W |
| Duración de conexión | 100 % |
| Principio de unión | principio de placa base múltiple |
| Certificados | UR (Underwriters Laboratories) |
| Temperatura ambiente mín. | -10 °C |
| Temperatura ambiente máx. | 50 °C |
| Temperatura del medio mín. | -10 °C |
| Temperatura del medio máx. | 50 °C |
| Fluido | Aire comprimido |
| Contenido de aceite del aire comprimido mín. | 0 mg/m ³ |
| Contenido de aceite del aire comprimido máx. | 5 mg/m ³ |
| Tamaño de partículas máx. | 40 µm |
| Tornillos de fijación | Hueco hexalobular (TORX) ISO 10664 - T10 |
| Par de apriete del tornillo de fijación | 0.6 Nm |
| Tolerancia de par de apriete | ±0,06 |
| Peso | 0.098 kg |

Material

| | |
|------------------------|--|
| Material carcasa | Poliamida, reforzada con fibras de vidrio |
| Material juntas | Caucho de acrilnitrilo butadieno Caucho de acrilnitrilo-butadieno hidrogenado |
| Material placa frontal | Poliamida, reforzada con fibras de vidrio |
| Material placa final | Poliamida |
| N° de material | R573A2B60MA00F1 |

Información técnica

La presión de pilotaje mín. debe alcanzarse, ya que, de lo contrario, podrían producirse conexiones erróneas y, dado el caso, un fallo de válvulas.

El punto de condensación de presión se debe situar como mínimo 15 °C por debajo de la temperatura ambiental y del medio, y debe ser como máx. de 3 °C .

El contenido de aceite del aire comprimido debe permanecer constante durante toda la vida útil.

Utilice solo aceites permitidos por AVENTICS. Encontrará más información en el documento "Información técnica" (disponible en el <https://www.emerson.com/en-us/support>).

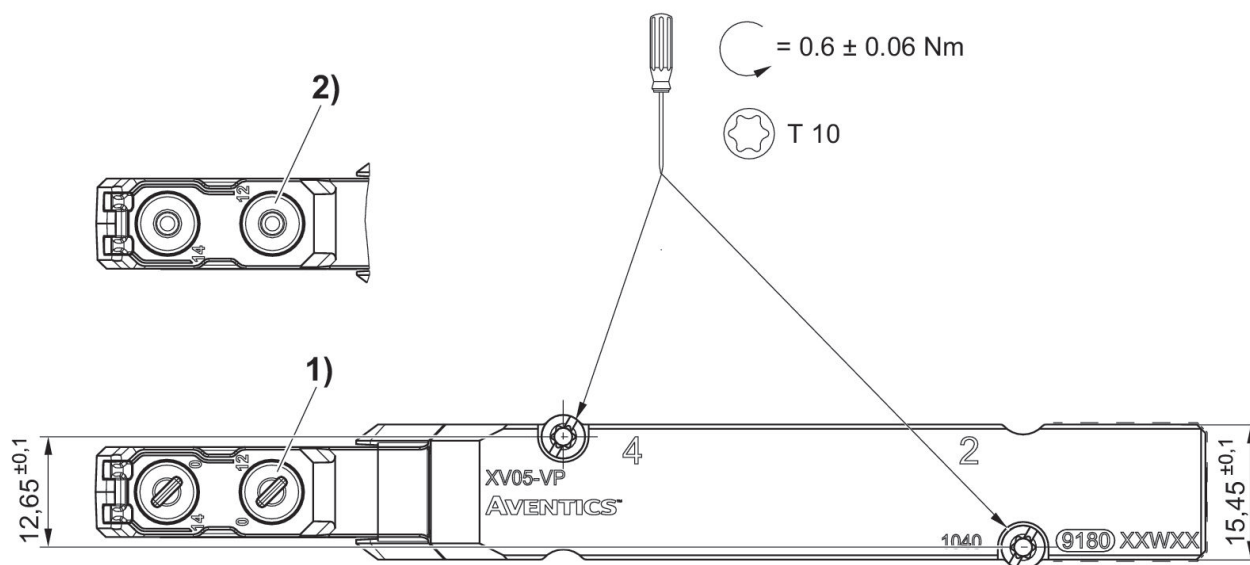
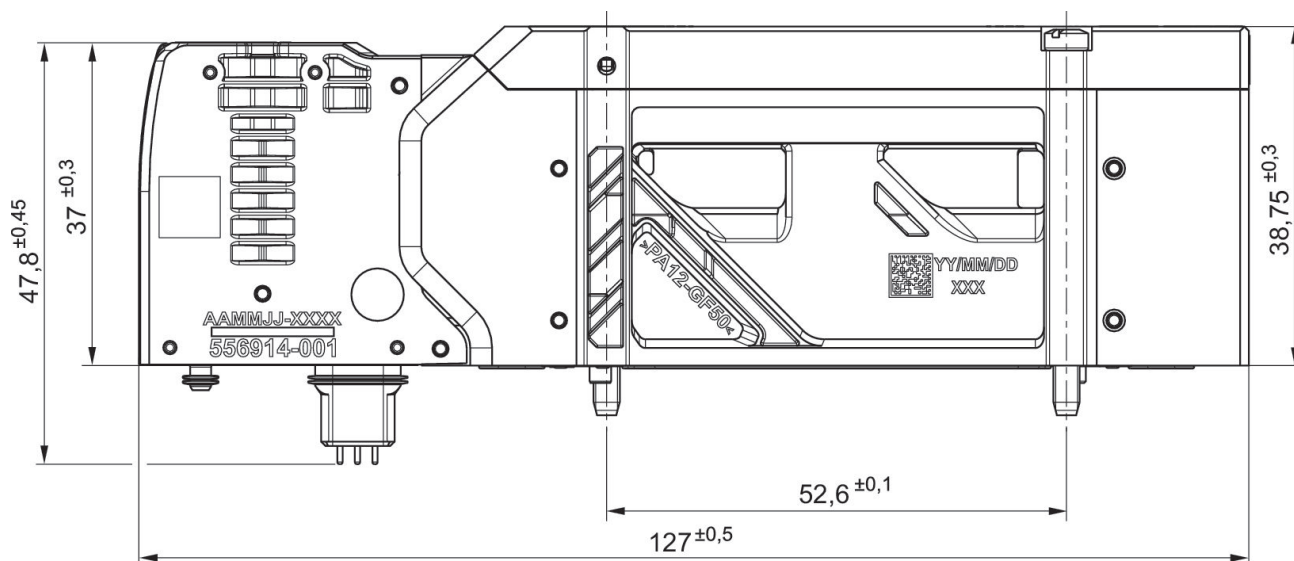
Válvula distribuidora 5/3, Serie XV05

R573A2B60MA00F1

Serie XV05

2026-02-17

Dimensiones



- 1) encajando
2) no encajando