

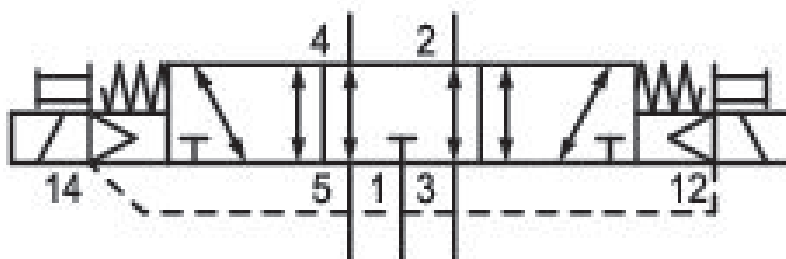
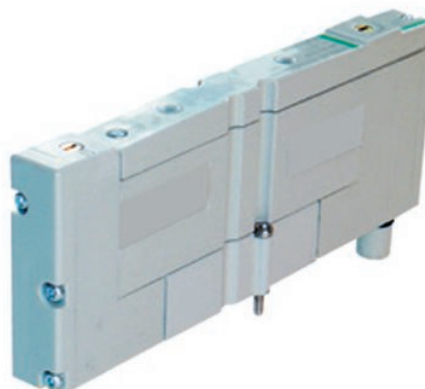
Válvula direcional 5/3, Série 501

R501A2B50MA00F1

Informações sobre produtos
Válvulas de controle direcional AVENTICS Série 501

■ A Série 501 da AVENTICS é uma linha de válvulas de automação de uso geral projetadas para aplicações de controle direcional e pilotagem que exigem um tamanho compacto, alta capacidade de vazão e economia de energia. Os engenheiros podem obter a vazão de válvulas de 15 mm a 20 mm em um pacote mais compacto, economizando espaço, custo e energia em seus designs de máquinas. Além disso, nenhuma outra válvula dessa classe oferece uma gama tão ampla de acessórios reguladores de pressão, de desligamento de pressão e de controle de vazão de escape. A opção de desligamento de pressão da válvula 501 permite que os usuários substitua válvulas individuais sem interromper o processo de produção, reduzindo o tempo de inatividade e a manutenção de

■ Válvulas distribuidoras 2x3/2, 5/2



Dados técnicos

Setor

acionamento

Tipo de construção válvula

Funcionamento da válvula

Elemento de acionamento

Princípio de estanquidade

Tipo de conexão

Acionamento manual auxiliar

Indústria

elétrico

Válvula corredeira, sobreposição positiva

posição central drenada

acionamento bilateral

com vedação mole

conexão de placa

não retentor

Ar de comando exaustão de ar

com escape captado do ar de comando

Fluxo nominal Qn

365 l/min

Pressão de operação mín.	2 bar
Pressão de operação máx.	8 bar
Pressão de comando mín.	2 bar
Pressão de comando máx.	8 bar
Tipo de proteção com conexão cablagem de proteção	IP65 varistor
Proteção contra inversão de polaridade	Protegido contra inversão de polaridade
Tensão de operação	24 V CC
Tolerância de tensão CC	-15% / +10%
Comando piloto	externo
Mostrador do status LED	amarelo
Consumo de corrente DC	0.68 W
Duração de ligação	100 %
Tempo tip. de ligação	27 ms
Tempo tip. de desligamento	12 ms
Princípio de bloqueio bloqueável	Princípio de placas básicas 1x, bloqueável bloqueável
Temperatura ambiente mín.	-10 °C
Temperatura ambiente máx.	50 °C
Temperatura mín. do#fluido.	-10 °C
Temperatura máx. do#fluido.	50 °C
Fluido	Ar comprimido
Teor de óleo do ar comprimido min.	0 mg/m ³
Teor de óleo do ar comprimido máx.	5 mg/m ³
Tamanho máx. da partícula	50 µm
parafusos de fixação	com sextavado interno
Momento de aperto do parafuso de fixação	0.45 Nm
Peso	0.93 kg

Material

Material de caixa	Zinco moldado a pressão
Material de vedações	Borracha de nitrilbutadieno Poliuretano

Material placa dianteira	Poliamida
Material placa final	Poliamida
N° de material	R501A2B50MA00F1

Informações técnicas

A pressão de comando mínima deve ser alcançada, caso contrário podem ser verificadas comutações incorretas e, eventualmente, falha nas válvulas!

O ponto de condensação de pressão deve ser pelo menos 15 °C abaixo da temperatura ambiente e do fluido e um máximo de 3 °C .

O teor de óleo do ar comprimido deve permanecer constante durante toda a vida útil.

Por favor, use exclusivamente óleos autorizados pela AVENTICS. Para mais informações consulte o documento "Informações técnicas" (disponíveis no <https://www.emerson.com/en-us/support>).

Dimensões

