

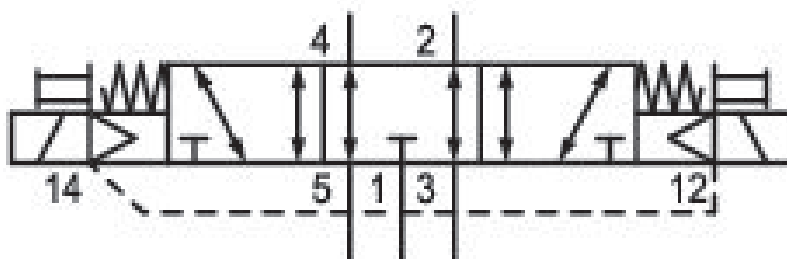
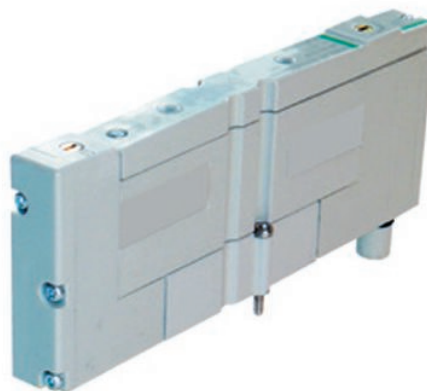
5/3换向阀, 系列 501

R501A2B50M11BF1

产品信息

AVENTICS 501 系列方向控制阀

- AVENTICS 501 系列是一组适用于自动化行业的通用型阀门，设计针对于尺寸紧凑、高流量、低功耗的方向控制和先导控制应用。在工程师设计机器时，可以选择一种尺寸紧凑、节约空间，低成本，低功耗，同时流量可达到15 mm 至 20 mm电磁阀流量的阀门产品。此外，同类别的其它阀门无法提供范围如此广泛的调压阀、单独压力关断和排气流量控制配件。501 系列阀门的单独压力关断模块，令用户无需中断生产过程中，而更换阀门。缩短停机和维护时间。
- 2x3/2- , 5/2- , 5/3-滑阀



技术数据

行业

工业

操作

电子

阀门结构形式

滑阀，正重叠

阀功能

中位排气

操作元件

双线圈

密封原理

软密封

连接类型

底板连接

手动控制装置

锁定式

先导排气

带定向先导排气口的

额定流量Qn

365 l/min

最小运行压力	2 bar
最大运行压力	8 bar
控制压力最小	2 bar
最大控制压力	8 bar
带接口的防护等级	IP65
保护电路	可变电阻
反向极性保护	反极性保护
额定电压	24 V DC
电压偏差 DC	-15% / +10%
先导	外部的
发光二极管状态显示	黄色
功率 消耗 DC	0.68 W
暂载率	100 %
接通时间型号	27 ms
关闭时间型号	12 ms
组合原理 (闭锁原理)	1格接地板原理, 可以组装成块
可以组装成块	可以组装成块
最低环境温度	-10 °C
最高环境温度	50 °C
介质温度最小值	-10 °C
介质温度最大值	50 °C
介质	压缩空气
压缩空气中的含油量 最小.,	0 mg/m ³
压缩空气中的含油量 最大	5 mg/m ³
颗粒大小 max.	50 µm
固定螺栓	带内六方
拧紧螺栓的最小扭力	0.45 Nm
重量	0.93 kg

材料

材料 : 外壳	压铸锌
密封件材料	腈 - 丁二烯 - 橡胶 聚氨酯

材料 正面板
材料 端板
物料号

聚酰胺
聚酰胺
R501A2B50M11BF1

技术信息

不可超过最小控制压力，否则会导致故障电路和可能发生阀故障！

压力露点必须至少低于环境和介质温度 15 °C，并且允许的最高温度为 3 °C。

压缩空气的油含量必须在整个使用寿命中保持不变。

只可使用经过 AVENTICS 公司许可的油。详细信息请参见文档“技术信息” (<https://www.emerson.com/en-us/support> 中获取)。

规格

