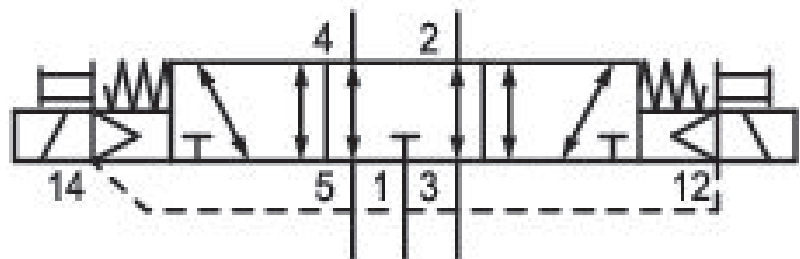


5/3-Wegeventil, Serie 501

R501A2B50M11BF1

Allgemeine Serieninformationen
AVENTICS Serie 501 Wegeventile

■ Die AVENTICS Serie 501 besteht aus Ventilen für die allgemeine Automatisierung, die für direktionale Steuer- und Vorsteueranwendungen konzipiert wurden, bei denen eine kompakte Größe, hohe Durchflussfähigkeiten und Energieeinsparungen erforderlich sind. Konstrukteure können den Durchfluss eines 15 mm- bis 20 mm-Ventils in einem kompakteren Paket erzielen und somit Platz, Kosten und Energie bei ihrem Maschinendesign einsparen. Zusätzlich bietet kein anderes Ventil in seiner Klasse solch ein breites Angebot an Druckregler-, Druckabsper- und Abluftdrosselungszubehör. Die Druckabsperroption der Serie 501 ermöglicht Nutzern individuelle Ventile auszutauschen, ohne den Produktionsprozess zu stoppen, was wiederum Stillstandszeiten und den Wartungsaufwand reduziert.



■ 2x3/2-, 5/2-, 5/3-Schieberventile

Technische Daten

| | |
|-----------------------|---|
| Branche | Industrie |
| Betätigung | elektrisch |
| Bauart Ventil | Schieberventil, überschneidungsfrei |
| Ventilfunktion | entlüftete Mittelstellung |
| Betätigungsfunktion | beidseitig betätigt |
| Dichtprinzip | weich dichtend |
| Anschlussart | Plattenanschluss |
| Handhilfsbetätigung | rastend |
| Steuerluft Entlüftung | mit gefasster Entlüftung der Steuerluft |
| Nenndurchfluss Qn | 365 l/min |

| | |
|---------------------------------------|--|
| Betriebsdruck min. | 2 bar |
| Betriebsdruck max. | 8 bar |
| Steuerdruck min. | 2 bar |
| Steuerdruck max. | 8 bar |
| | |
| Schutzart mit Anschluss | IP65 |
| Schutzbeschaltung | Varistor |
| Verpolungsschutz | verpolungssicher |
| Betriebsspannung | 24 V DC |
| Spannungstoleranz DC | -15% / +10% |
| | |
| Vorsteuerung | extern |
| Statusanzeige LED | Gelb |
| Leistungsaufnahme DC | 0.68 W |
| | |
| Einschaltdauer | 100 % |
| typ. Einschaltzeit | 27 ms |
| typ. Ausschaltzeit | 12 ms |
| | |
| Verblockungsprinzip | Grundplattenprinzip 1-fach, verblockbar |
| verblockbar | verblockbar |
| Umgebungstemperatur min. | -10 °C |
| Umgebungstemperatur max. | 50 °C |
| Mediumstemperatur min. | -10 °C |
| Mediumstemperatur max. | 50 °C |
| Medium | Druckluft |
| Ölgehalt der Druckluft min. | 0 mg/m ³ |
| Ölgehalt der Druckluft max. | 5 mg/m ³ |
| Max. Partikelgröße | 50 µm |
| | |
| Befestigungsschrauben | mit Innensechskant |
| Anzugsmoment der Befestigungsschraube | 0.45 Nm |
| Gewicht | 0.93 kg |
| | |
| Werkstoff | |
| Werkstoff Gehäuse | Zink-Druckguss |
| Werkstoff Dichtungen | Nitril-Butadien-Kautschuk Polyurethan |

| | |
|-----------------------|-----------------|
| Werkstoff Frontplatte | Polyamid |
| Werkstoff Endplatte | Polyamid |
| Materialnummer | R501A2B50M11BF1 |

Technische Informationen

Der min. Steuerdruck darf nicht unterschritten werden, da es sonst zu Fehlschaltungen und ggf. Ventilausfall kommen kann!

Der Drucktaupunkt muss mindestens 15 °C unter der Umgebungs- und Mediumtemperatur liegen und darf max. 3 °C betragen.

Der Ölgehalt der Druckluft muss über die gesamte Lebensdauer konstant bleiben.

Verwenden Sie ausschließlich von AVENTICS zugelassene Öle. Weitere Informationen finden Sie im Dokument „Technische Informationen“ (erhältlich im <https://www.emerson.com/de-de/support>).

Abmessungen

