

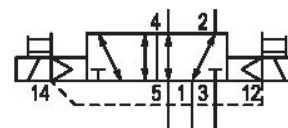
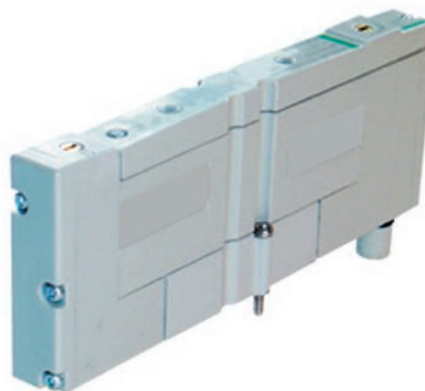
# Válvula distribuidora 5/2, Serie 501

## R501A2B40M11BF1

Información del producto  
Válvulas de control direccional AVENTICS serie 501

■ AVENTICS serie 501 es una línea de válvulas de automatización de servicio general diseñada para las aplicaciones de control direccional y pilotaje que requieren un tamaño compacto, gran capacidad de caudal y ahorro de energía. Los ingenieros pueden obtener el caudal de una válvula de 15 mm a 20 mm en un paquete más compacto, ahorrando espacio, costo y energía en los diseños de su máquina. Además, ninguna otra válvula en su clase ofrece un rango tan amplio de reguladores de presión, cierre de presión y accesorios de control de caudal de escape. La opción de cierre de presión de la válvula serie 501 ' — permite que los usuarios reemplacen válvulas individuales sin detener su proceso de producción — reduciendo el tiempo de inactividad y el mantenimiento de la línea.

■ Válvulas de corredera de 2x3/2, 5/2, 5/3 vías



### Datos técnicos

Sector	Industria
Accionamiento	eléctrico
Tipo de válvula	Válvula de corredera manual, solapamiento positivo
Función de válvula	NC/NA
Elemento de accionamiento	biestable
Principio de obturación	hermetizante suave
Tipo de conexión	conexión por placas
Accionamiento auxiliar manual	encajando
Escape de aire de pilotaje	con escape del aire de pilotaje captado
Caudal nominal Qn	405 l/min

Presión de funcionamiento mín.	2 bar
Presión de funcionamiento máx.	8 bar
Presión de pilotaje mín.	2 bar
Presión de pilotaje máx.	8 bar
Tipo de protección con conexión circuito de protección	IP65 Varistor
Protección contra inversión de polaridad	Protegido contra inversión de polaridad
Tensión de servicio	24 V DC
Tolerancia de tensión DC	-15% / +10%
Pilotaje	exterior
LED indicador de estado	Amarillo
Consumo de potencia DC	0.68 W
Duración de conexión	100 %
Tiempo de conexión típ.	11 ms
Tiempo de desconexión típ.	11 ms
Principio de unión bloqueable	Principio de placa base simple, bloqueable bloqueable
Temperatura ambiente mín.	-10 °C
Temperatura ambiente máx.	50 °C
Temperatura del medio mín.	-10 °C
Temperatura del medio máx.	50 °C
Fluido	Aire comprimido
Contenido de aceite del aire comprimido mín.	0 mg/m <sup>3</sup>
Contenido de aceite del aire comprimido máx.	5 mg/m <sup>3</sup>
Tamaño de partículas máx.	50 µm
tornillos de fijación	con hexágono interior
Par de apriete del tornillo de fijación	0.45 Nm
Peso	0.93 kg

## Material

Material carcasa	Zinc fundido a presión
Material juntas	Caucho de nitrilo butadieno Poliuretano

Material placa frontal	Poliamida
Material placa final	Poliamida
N° de material	R501A2B40M11BF1

## Información técnica

La presión de pilotaje mín. debe alcanzarse, ya que, de lo contrario, podrían producirse conexiones erróneas y, dado el caso, un fallo de válvulas.

El punto de condensación de presión se debe situar como mínimo 15 °C por debajo de la temperatura ambiental y del medio, y debe ser como máx. de 3 °C .

El contenido de aceite del aire comprimido debe permanecer constante durante toda la vida útil.

Utilice solo aceites permitidos por AVENTICS. Encontrará más información en el documento "Información técnica" (disponible en el <https://www.emerson.com/en-us/support>).

## Dimensiones

