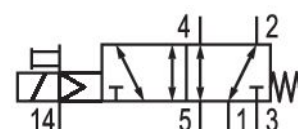
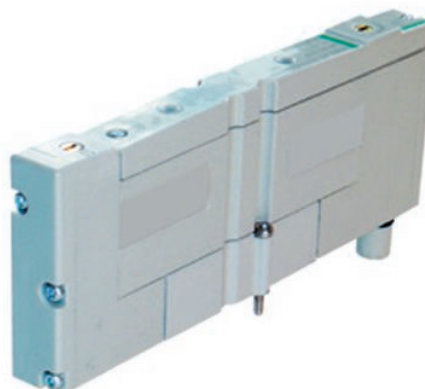


# Válvula direcional 5/2, Série 501

## R501A2B10M11BF1

Informações sobre produtos  
Válvulas de controle direcional AVENTICS Série 501

- A Série 501 da AVENTICS é uma linha de válvulas de automação de uso geral projetadas para aplicações de controle direcional e pilotagem que exigem um tamanho compacto, alta capacidade de vazão e economia de energia. Os engenheiros podem obter a vazão de válvulas de 15 mm a 20 mm em um pacote mais compacto, economizando espaço, custo e energia em seus designs de máquinas. Além disso, nenhuma outra válvula dessa classe oferece uma gama tão ampla de acessórios reguladores de pressão, de desligamento de pressão e de controle de vazão de escape. A opção de desligamento de pressão da válvula Série 501 permite que os usuários substituam válvulas individuais sem interromper seu processo de produção, reduzindo o tempo de inatividade e a manutenção da linha.
- Válvulas distribuidoras 2x3/2, 5/2, 5/3



### Dados técnicos

Setor	Indústria
acionamento	elétrico
Tipo de construção válvula	Válvula corrediça, sobreposição positiva
Funcionamento da válvula	NC/NO
Elemento de acionamento	de acionamento unilateral
Princípio de estanquidade	com vedação mole
Tipo de conexão	conexão de placa
Acionamento manual auxiliar	retentor
Ar de comando	exaustão de ar com escape captado do ar de comando
Fluxo nominal Qn	405 l/min

Pressão de operação mín.	2 bar
Pressão de operação máx.	8 bar
Pressão de comando mín.	2 bar
Pressão de comando máx.	8 bar
Tipo de proteção com conexão cablagem de proteção	IP65 varistor
Proteção contra inversão de polaridade	Protegido contra inversão de polaridade
Tensão de operação	24 V CC
Tolerância de tensão CC	-15% / +10%
Comando piloto	externo
Mostrador do status LED	amarelo
Consumo de corrente DC	0.68 W
Duração de ligação	100 %
Tempo tip. de ligação	14 ms
Tempo tip. de desligamento	29 ms
Princípio de bloqueio bloqueável	Princípio de placas básicas 1x, bloqueável bloqueável
Temperatura ambiente mín.	-10 °C
Temperatura ambiente máx.	50 °C
Temperatura mín. do#fluido.	-10 °C
Temperatura máx. do#fluido.	50 °C
Fluido	Ar comprimido
Teor de óleo do ar comprimido min.	0 mg/m <sup>3</sup>
Teor de óleo do ar comprimido máx.	5 mg/m <sup>3</sup>
Tamanho máx. da partícula	50 µm
parafusos de fixação	com sextavado interno
Momento de aperto do parafuso de fixação	0.45 Nm
Peso	0.93 kg

## Material

Material de caixa	Zinco moldado a pressão
Material de vedações	Borracha de nitrilbutadieno Poliuretano

Material placa dianteira	Poliamida
Material placa final	Poliamida
N° de material	R501A2B10M11BF1

## Informações técnicas

A pressão de comando mínima deve ser alcançada, caso contrário podem ser verificadas comutações incorretas e, eventualmente, falha nas válvulas!

O ponto de condensação de pressão deve ser pelo menos 15 °C abaixo da temperatura ambiente e do fluido e um máximo de 3 °C .

O teor de óleo do ar comprimido deve permanecer constante durante toda a vida útil.

Por favor, use exclusivamente óleos autorizados pela AVENTICS. Para mais informações consulte o documento "Informações técnicas" (disponíveis no <https://www.emerson.com/en-us/support>).

## Dimensões

