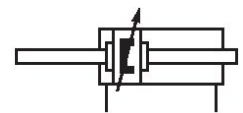


## AVENTICS Minizylinder der Serie MNI (ISO 6432)

Die Rundzylinder der AVENTICS Serie MNI (ISO 6432) für die allgemeine Maschinenkonstruktion zeichnen sich durch ihre robuste und lange Lebensdauer aus.



### Technische Daten

Branche	Industrie
Normen	ISO 6432
Kolben-Ø	20 mm
Hub	250 mm
Anschlüsse	G 1/8
Wirkprinzip	doppeltwirkend
Dämpfung	pneumatisch einstellbare Dämpfung
Magnetkolben	Kolben mit Magnet
Umgebungsanforderungen	Industriestandard ATEX optional
Kolbenstangengewinde - Typ	Außengewinde
Kolbenstangengewinde	M8
Kolbenstange	durchgehend
Abstreifer	Standard Industrieabstreifer
Druck zur Bestimmung der Kolbenkräfte	6,3 bar
Kolbenkraft einfahrend	166 N
Kolbenkraft ausfahrend	166 N
Umgebungstemperatur min.	-25 °C
Umgebungstemperatur max.	80 °C
Betriebsdruck min.	1 bar

Betriebsdruck max.	10 bar
Dämpfungslänge	13 mm
Dämpfungsenergie	1.5 J
Gewicht	0.1922 kg
Gewicht 0 mm Hub	0.193 kg
Gewicht +10 mm Hub	0.102 kg
Hub max.	675 mm
Medium	Druckluft
Mediumtemperatur min.	-25 °C
Mediumtemperatur max.	80 °C
Max. Partikelgröße	50 µm
Ölgehalt der Druckluft min.	0 mg/m <sup>3</sup>
Ölgehalt der Druckluft max.	5 mg/m <sup>3</sup>
Klemmstück für Magnetfeldsensor notwendig	Klemmstück für Magnetfeldsensor notwendig

## Werkstoff

Kolbenstange	Nichtrostender Stahl
Werkstoff Kolben	Messing Aluminium
Werkstoff Abstreifer	Polyurethan
Werkstoff Dichtungen	Acrylnitril-Butadien-Kautschuk Polyurethan
Werkstoff Deckel vorne	Aluminium
Zylinderrohr	Nichtrostender Stahl
Deckel hinten	Aluminium
Mutter für Zylinderbefestigung	Stahl, verchromt
Mutter für Kolbenstange	Stahl, verchromt
Materialnummer	R480680398

## Technische Informationen

ATEX-zertifizierte Zylinder sind im Internetkonfigurator generierbar.

ATEX-zertifizierte Zylinder mit der Kennzeichnung II 2G Ex h IIC T4 Gb / II 2D Ex h IIC T135°C Db\_X sind im Internetkonfigurator generierbar.

Der Einsatztemperaturbereich für ATEX-zertifizierte Zylinder ist -20°C ... 60°C.

Achtung: Vordere und hintere Kolbenstange dürfen nicht gegeneinander verdreht werden!

Der Drucktaupunkt muss mindestens 15 °C unter der Umgebungs- und Mediumtemperatur liegen und darf max. 3 °C betragen.

Der Ölgehalt der Druckluft muss über die gesamte Lebensdauer konstant bleiben.

Verwenden Sie ausschließlich von AVENTICS zugelassene Öle. Weitere Informationen finden Sie im Dokument „Technische Informationen“ (erhältlich im <https://www.emerson.com/de-de/support>).

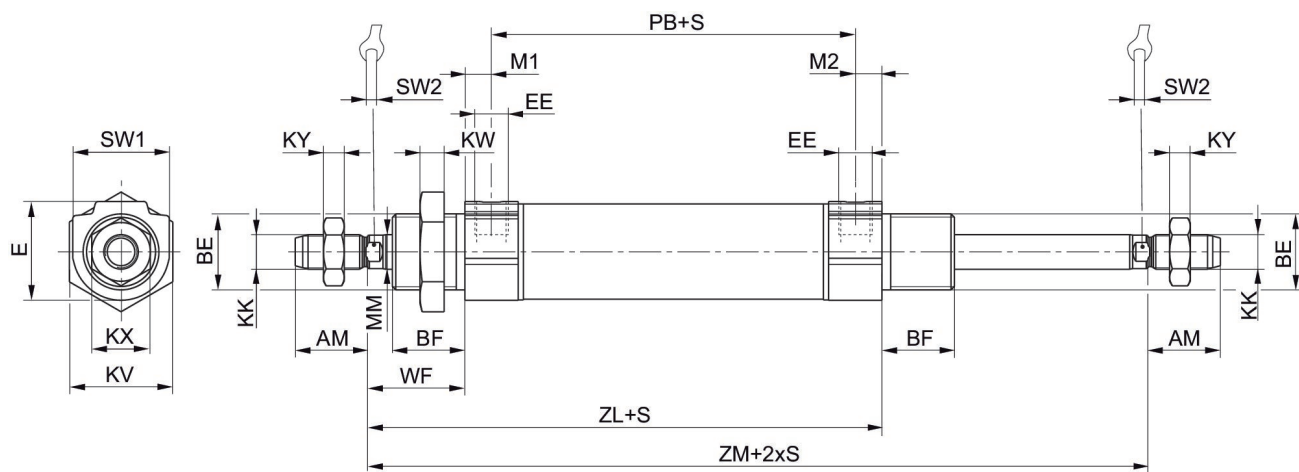
# Minizylinder, Serie MNI

R480680398

Serie MNI

2025-07-21

## Abmessungen

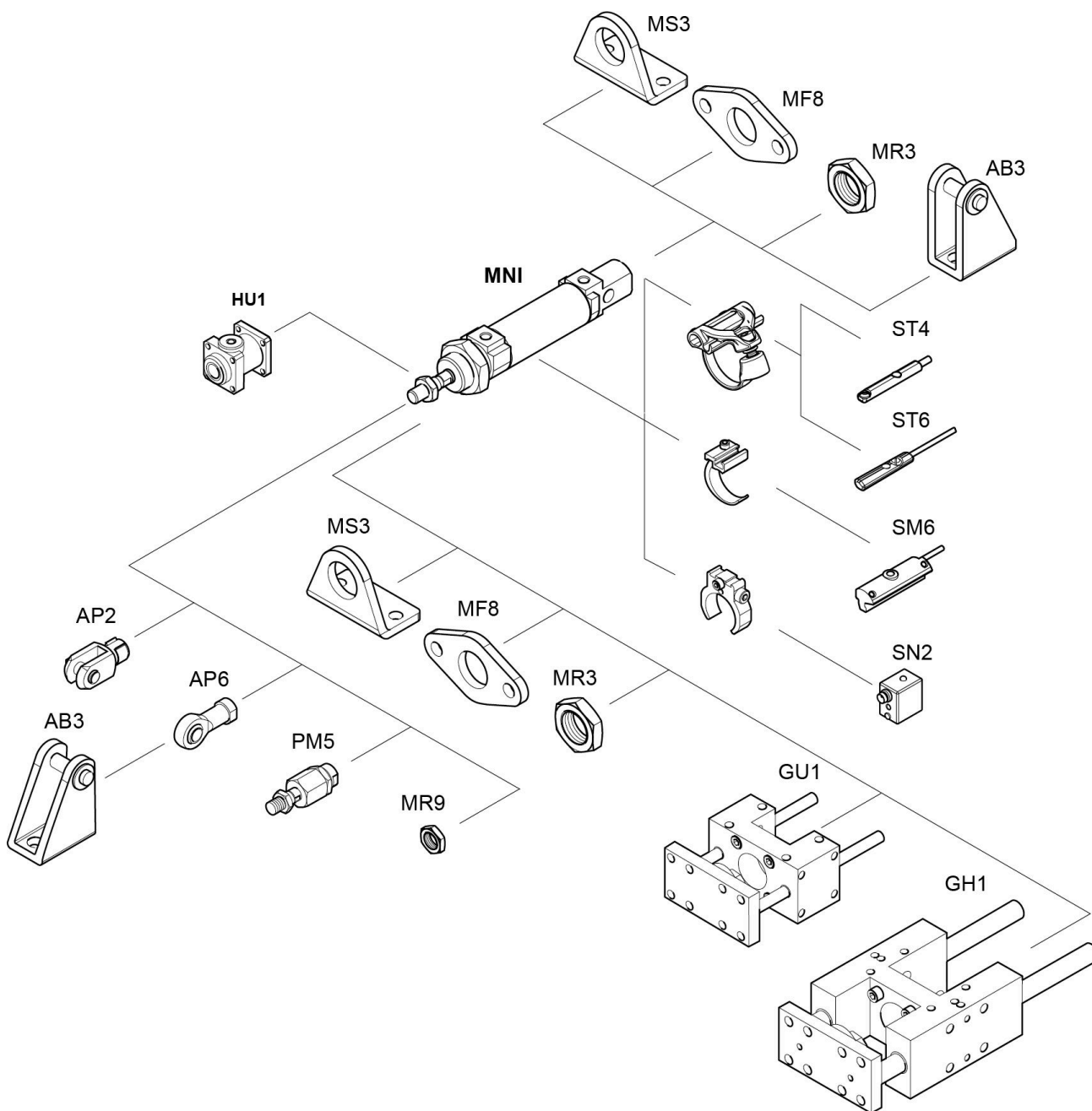


S = Hub

Kolben-Ø	AM -2	BE	BF	E	EE t=Ge- windtiefe	KK	KV	KW	KX	KY
16	16	M16x1,5	16	19	M5 t=5	M6	22	6	10	3.2
20	20	M22x1,5	18	28	G1/8 t=8	M8	30	7	13	4
25	22	M22x1,5	21	28	G1/8 t=8	M10x1,25	30	7	17	6

Kolben-Ø	MM f8	M1/M2	PB ±1	SW 1	SW 2	WF ±1,4	ZL ± 1,7	ZM +0/-2,5
16	6	4.8	47	19	5	22	78.5	102.5
20	8	7	51	28	6	24	90.5	116.4
25	10	7	55	28	8	28	98.5	128.2

## Übersichtszeichnung



HINWEIS: Diese Übersichtszeichnung dient zur Orientierung, an welcher Stelle die unterschiedlichen Zubehörteile am Zylinder befestigt werden können. Dazu wurde die Darstellung vereinfacht. Eine konkrete Ableitung maßlicher Gegebenheiten ist deshalb nicht zulässig.