

## Vérins à tirants AVENTICS série ITS (ISO 15552)

Les vérins à tirants AVENTICS série ITS (ISO 15552) sont fréquemment utilisés lorsque des charges extrêmement importantes doivent être déplacées sous contrôle, efficacement et avec facilité. Les vérins de la série ITS (ISO 15552) se configurent facilement en fonction des besoins de votre application.



### Données techniques

|                                      |  |
|--------------------------------------|--|
| Secteur                              | Industrie                                    |
| Normes                               | ISO 15552                                    |
| Ø du piston                          | 250 mm                                       |
| Course                               | 320 mm                                       |
| Orifices                             | G 1  |
| Principe de fonctionnement           | À double effet                               |
| Amortissement                        | amortissement à réglage pneumatique          |
| Piston magnétique                    | Piston sans aimant                           |
| Spécifications de l'environnement    | Norme industrielle<br>Résistant à la chaleur |
| Filetage de la tige de piston - type | Filetage                                     |
| Filetage de la tige de piston        | M42x2  |
| Tige de piston                       | Simple, unilatéral                           |
| Racleur                              | Racleur résistant à la chaleur               |
| Pression                             | 6,3 bar                                      |
| Force du piston entrante             | 29688 N                                      |
| Force du piston sortante             | 30925 N                                      |
| Température ambiante min.            | -10 °C                                       |
| Température ambiante max.            | 150 °C                                       |
| Pression de service min.             | 2 bar  |

|   |                     |
|---|---------------------|
| Pression de service maxi                | 10 bar              |
| Longueur d'amortissement                | 56 mm               |
| Énergie d'amortissement                 | 180 J               |
| Poids 0 mm course                       | 25.87 kg            |
| Poids +10 mm course                     | 0.38 kg             |
| Course maxi                             | 2500 mm             |
| Fluide                                  | Air comprimé        |
| Température min. du fluide              | -10 °C              |
| Température max. du fluide              | 150 °C              |
| Taille de particule max.                | 50 µm               |
| Teneur en huile de l'air comprimé min.  | 0 mg/m <sup>3</sup> |
| Teneur en huile de l'air comprimé Maxi. | 5 mg/m <sup>3</sup> |

## Matériau

|                           |                               |
|---------------------------|-------------------------------|
| Tige de piston            | Acier inoxydable              |
| Matériau racleur          | Caoutchouc au fluor           |
| Matériau tirants          | Acier inoxydable              |
| Matériau joints           | Caoutchouc au fluor           |
| Matériau couvercle avant  | Aluminium coulé sous pression |
| Tube du vérin             | Aluminium                     |
| Couvercle d'extrémité     | Aluminium coulé sous pression |
| Écrou pour tige de piston | Acier, chromé                 |
| Référence                 | R480627483                    |

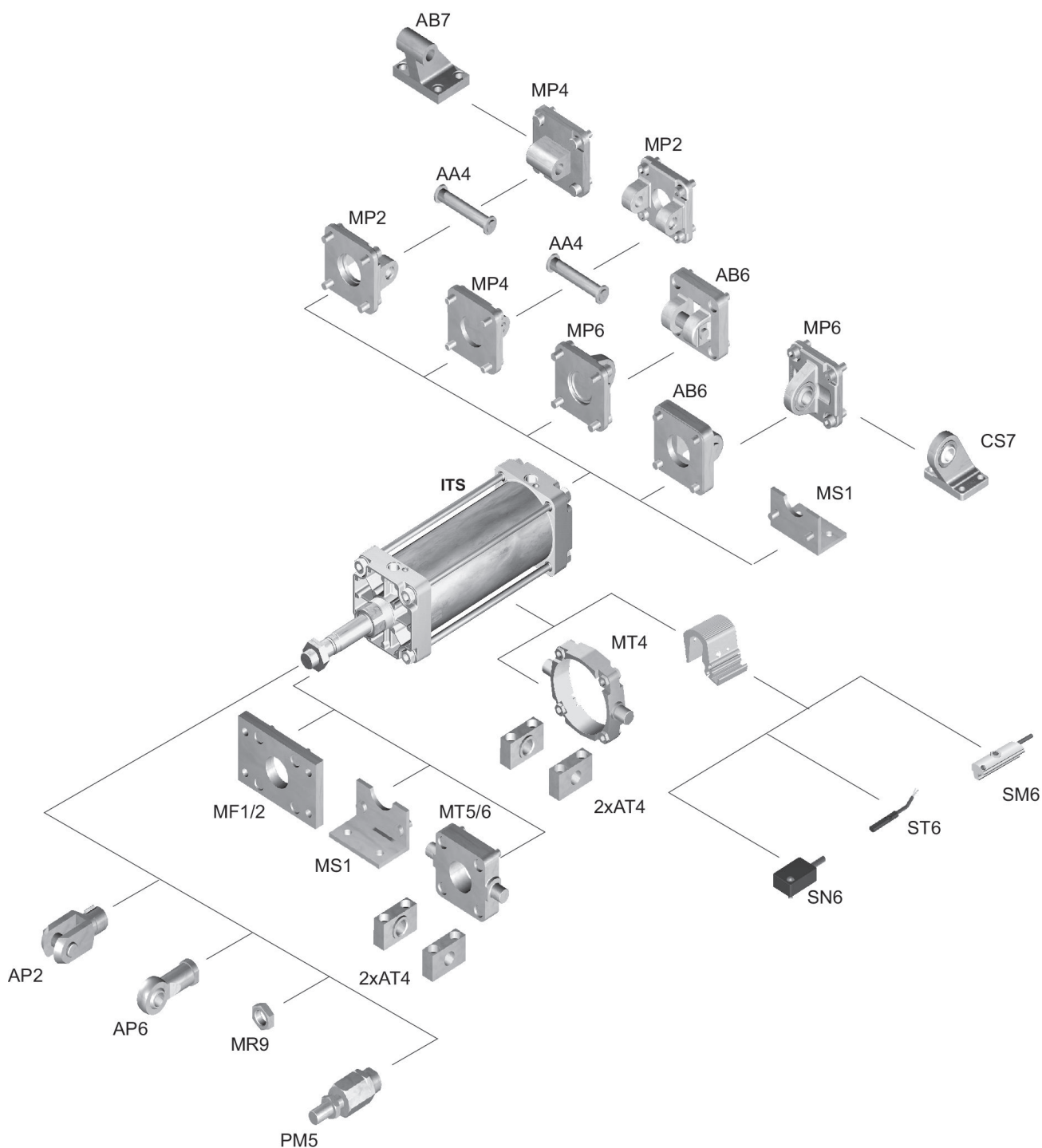
## Informations techniques

Le point de rosée sous pression doit se situer à au moins 15 °C sous la température ambiante et la température du fluide et peut atteindre max. 3 °C .

La teneur en huile de l'air comprimé doit rester constante tout au long de la durée de vie.

Exclusivement utiliser des huiles autorisées par AVENTICS. Pour de plus amples informations, se reporter au document « Informations techniques » (disponible dans le <https://www.emerson.com/en-us/support>).

## Plan d'ensemble



REMARQUE: ce plan d'ensemble permet de savoir à quel endroit du vérin les différents accessoires doivent être fixés. A cet effet, la représentation a été simplifiée. C'est pourquoi il ne peut en découler aucune déduction concrète concernant les réalités dimensionnelles.

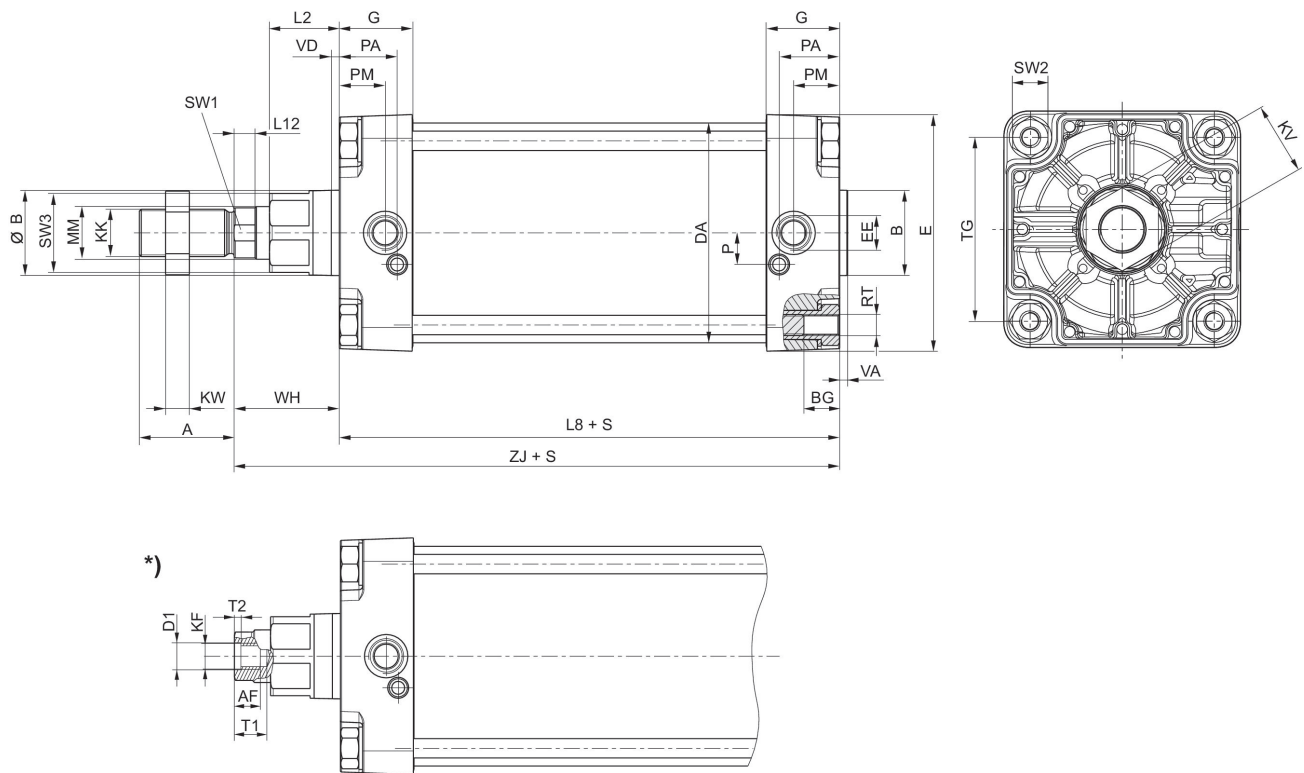
# Vérin à tirant ISO 15552, Série ITS

R480627483

Série ITS

2025-08-05

## Dimensions



S = course

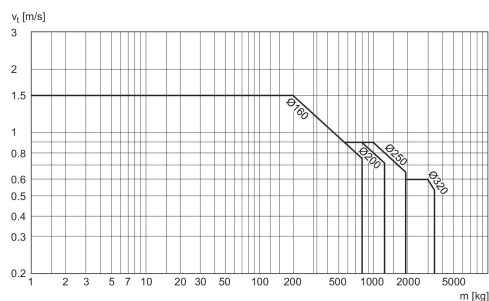
\*) Pour vérins avec tige de piston à taraudage en option

| Ø du piston | A  | B   | ØB  | BG | DA  | E   | EE    | G    | KK    | KV |
|-------------|----|-----|-----|----|-----|-----|-------|------|-------|----|
| 160         | 72 | 65  | 65  | 24 | 167 | 180 | G 3/4 | 56   | M36x2 | 55 |
| 200         | 72 | 75  | 75  | 24 | 210 | 220 | G 3/4 | 54   | M36x2 | 55 |
| 250         | 84 | 90  | 90  | 25 | 262 | 280 | G 1   | 59.5 | M42x2 | 65 |
| 320         | 96 | 110 | 110 | 28 | 336 | 350 | G 1   | 61.5 | M48x2 | 75 |

| Ø du piston | KW | L2 | L8  | L12   | MM | P    | PA | PM   | RT  | SW1 |
|-------------|----|----|-----|-------|----|------|----|------|-----|-----|
| 160         | 18 | 53 | 180 | 16    | 40 | 24   | 45 | 35   | M16 | 36  |
| 200         | 18 | 56 | 180 | 16    | 40 | 22.5 | 42 | 30   | M16 | 36  |
| 250         | 21 | 67 | 200 | 20    | 50 | 29   | 46 | 32.8 | M20 | 46  |
| 320         | 24 | 76 | 220 | 23.25 | 63 | 30   | 48 | 37   | M24 | 55  |

| Ø du piston | SW2 | SW3 | TG  | VA | VD | WH  | ZJ    |
|-------------|-----|-----|-----|----|----|-----|-------|
| 160         | 27  | 60  | 140 | 6  | 6  | 80  | 260   |
| 200         | 27  | 60  | 175 | 6  | 6  | 95  | 275   |
| 250         | 41  | 80  | 220 | 10 | 31 | 105 | 305.3 |
| 320         | 50  | 95  | 270 | 10 | 34 | 120 | 340.5 |

## Diagramme sur l'amortissement



$v_t$  = Vitesse du piston [m/s]  $m$  = Masse amortissable [kg]