

Cilindro a soffietto semplice effetto, serie BRB - inch

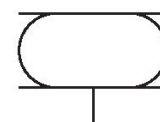
R432039321

BRB

2024-03-21

Attuatori a soffietto AVENTICS serie BRB

I cilindri della serie BRB AVENTICS rappresentano la variante con costi ottimizzati per carichi inferiori. Si tratta di attuatori pneumatici a lobo arrotolabile flessibile con parti di collegamento in plastica e soffietti realizzati in elastomero di cloroprene. La serie BRB si distingue per la sua leggerezza e uscita di forza praticamente costante per l'intervallo corsa.



Dati tecnici

Settore	Industria
Tipo	Cilindro a soffietto flessibile a rotolamento
Principio attivo	A semplice effetto, asta arretrata senza pressione
Raccordo aria compressa	1/8 NPT
Diametro del coperchio	61 mm
Angolo di ribaltamento consentito max.	15 °
Corsa effettiva max.	71.12 mm
Spazio di montaggio radiale min.	100 mm
Altezza di montaggio, min.	38 mm
Altezza di montaggio, max.	109.22 mm
forza min.	1610 N
forza max.	2300 N
Pressione di esercizio min.	0 bar
Pressione di esercizio max	8 bar
Temperatura ambiente min.	-30 °C
Temperatura ambiente max.	90 °C
Fluido	Aria compressa
Durata ridotta in caso di temperatura superiore a	70 °C

Cilindro a soffietto semplice effetto, serie BRB - inch

BRB

2024-03-21

R432039321

Pressione per determinare le forze del pistone 6 bar

Peso 0.27 kg

Materiale

Materiale soffietto	gomma cloroprene
materiale coperchio	Poliammide rinforzata in fibra di vetro
Materiale anello di bloccaggio	Acciaio, cromato
Codice	R432039321

Informazioni tecniche

Il rispetto dell'altezza minima H min. e dell'altezza max. devono essere assicurati con finecorsa.

Impiego con altezza d'esercizio $\geq H_{max}$: solo dopo avere consultato AVENTICS

Per maggiori informazioni relative all'isolamento delle vibrazioni consultare il documento "Informazioni tecniche" (disponibile nel MediaCentre).

I cilindri a soffietto semplice effetto devono essere mossi o spinti l'uno verso l'altro solo se sotto pressione, altrimenti il soffietto viene danneggiato.

Il punto di rugiada in pressione deve essere inferiore alla temperatura ambiente e a quella del fluido di almeno 15 °C e non superare il valore di 3 °C .

Il contenuto di olio dell'aria compressa deve rimanere costante per tutta la durata.

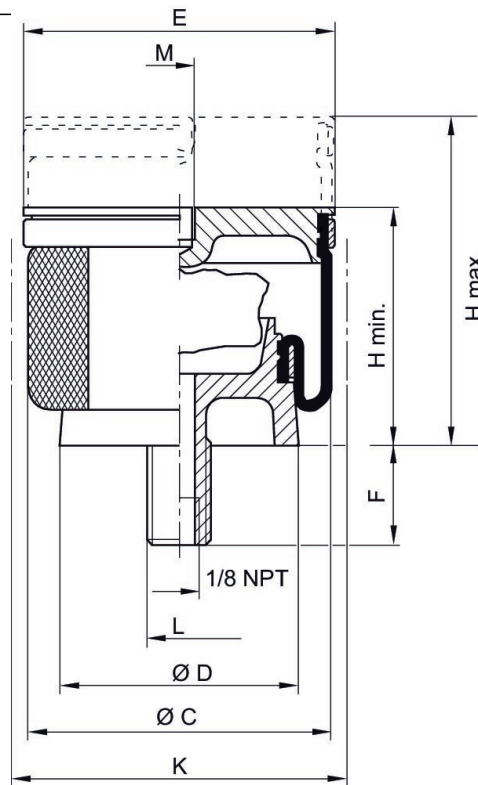
Utilizzare esclusivamente oli omologati da AVENTICS. Per maggiori informazioni consultare il documento "Informazioni tecniche" (disponibile nel <https://www.emerson.com/en-us/support>).

Dimensioni

Cilindro a soffietto semplice effetto, serie BRB - inch

BRB
2024-03-21

R432039321



Codice	Raccordo aria compressa	H min. in	H max. in	C in	D in	Ø E in	F in	K in	L
R432039320	1/8 NPT	1.5	2.95	3.46	2.40	2,99	0,98	3.94	1/8NPT
R432039321	1/8 NPT	1.5	3.94	3.46	2.40	2,99	0,98	3.94	1/8NPT

Codice	M	Forza di richiamo, min. lbf
R432039320	5/16-18UNC	20
R432039321	5/16-18UNC	34