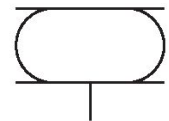


AVENTICS Serie BRB Balgzylinder

Die AVENTICS Zylinder der Serie BRB sind die kostenoptimierte Variante für geringere Belastungen. Dabei handelt es sich um Schlauchrollbalg-Luftstellantriebe mit Kunststoffanschlussstücken und Faltenbälgen aus Chloroprenelastomer. Die Serie BRB zeichnet sich durch ihr geringes Gewicht und eine nahezu konstante Kraftabgabe über den Hubbereich aus.



Technische Daten

Branche	Industrie
Bauart	Schlauchrollbalgzylinder
Wirkprinzip	einfachwirkend, drucklos eingefahren
Druckluftanschluss	1/8 NPT
Deckeldurchmesser	61 mm
Zulässiger Kippwinkel max.	15 °
Effektiver Hub max.	71.12 mm
radialer Einbauraum min.	100 mm
Einbauhöhe, min.	38 mm
Einbauhöhe, max.	109.22 mm
Kraft min.	1610 N
Kraft max.	2300 N
Betriebsdruck min.	0 bar
Betriebsdruck max.	8 bar
Umgebungstemperatur min.	-30 °C
Umgebungstemperatur max.	90 °C
Medium	Druckluft
Reduzierte Haltbarkeit bei einer Temperatur größer als	70 °C
Druck zur Bestimmung der Kräfte	6 bar

Gewicht 0.27 kg

Werkstoff

Werkstoff Balg	Chloropren-Kautschuk
Werkstoff Deckel	Polyamid glasfaserverstärkt
Werkstoff Klemmring	Stahl, verchromt
Materialnummer	R432039321

Technische Informationen

Die Einhaltung der Mindesthöhe H_{min} sowie der maximalen Höhe H_{max} sind durch Endanschläge sicher zustellen.

Einsatz bei Betriebshöhe $\geq H_{max}$: nur nach Rücksprache mit AVENTICS

Weitere Informationen zur Schwingungsisolation finden Sie im Dokument „Technische Informationen“ (erhältlich im MediaCentre).

Rollbalgzylinder dürfen nur unter Druck bewegt oder zusammengesoben werden, da sonst der Balg beschädigt werden kann.

Der Drucktaupunkt muss mindestens 15 °C unter der Umgebungs- und Mediumtemperatur liegen und darf max. 3 °C betragen.

Der Ölgehalt der Druckluft muss über die gesamte Lebensdauer konstant bleiben.

Verwenden Sie ausschließlich von AVENTICS zugelassene Öle. Weitere Informationen finden Sie im Dokument „Technische Informationen“ (erhältlich im <https://www.emerson.com/de-de/support>).

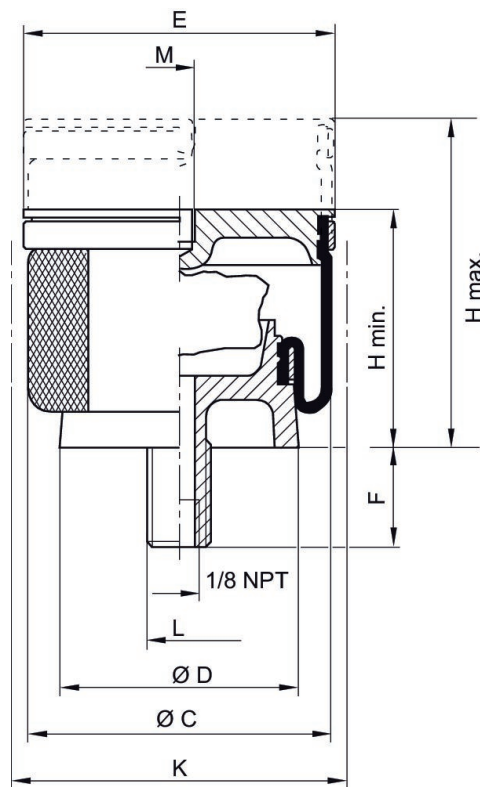
Abmessungen

Rollbalgzylinder, Serie BRB - inch

R432039321

BRB

2024-03-20



Material-nummer	Druckluftanschluss	H min. in	H max. in	C in	D in	Ø E in	F in	K in	L
R432039320	1/8 NPT	1.5	2.95	3.46	2.40	2,99	0,98	3.94	1/8NPT
R432039321	1/8 NPT	1.5	3.94	3.46	2.40	2,99	0,98	3.94	1/8NPT

Material-nummer	M	Rückstellkraft, min. lbf
R432039320	5/16-18UNC	20
R432039321	5/16-18UNC	34