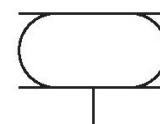


Actuadores de fuelle AVENTICS series BRB

Los cilindros AVENTICS serie BRB son la variante más rentable para cargas bajas. Son actuadores neumáticos de fuelle redondo con manguera y piezas de conexión plásticas y fuelles hechos de elastómero de cloropreno. La serie BRB se distingue por su peso ligero y salida de fuerza prácticamente constante en toda la carrera.



Datos técnicos

Sector	Industria
Tipo	Cilindro de fuelle enrollable de manguera
Principio activo	De efecto simple, retraído sin presión
Conexión de aire comprimido	1/8 NPT
Diámetro de tapa	61 mm
Escuadra basculante admisible max.	15 °
Elevación efectiva máx.	45.72 mm
Espacio de montaje radial mín.	100 mm
Altura de montaje, mín.	38 mm
Altura de montaje, máx.	83.82 mm
Fuerza min.	1610 N
Fuerza max.	2300 N
Presión de funcionamiento mín.	0 bar
Presión de funcionamiento máx.	8 bar
Temperatura ambiente mín.	-30 °C
Temperatura ambiente máx.	90 °C
Fluido	Aire comprimido
Durabilidad reducida con una temperatura superior a	70 °C
Presión para determinar las fuerzas de émbolo	6 bar

Peso 0.27 kg

Material

Material fuelle	caucho de cloropreno
Material de la tapa	Poliamida reforzada con fibras de vidrio
Material anillo de apriete	Acero, cromado
N° de material	R432039320

Información técnica

Hay que asegurar con topes finales que se respetan la altura mínima H mín. y la altura máxima H máx.

Uso con altura de funcionamiento $\geq H_{\text{máx}}$: sólo con el consentimiento de AVENTICS

Encontrará más información sobre el aislamiento de vibraciones en el documento "Información técnica" (disponible en el MediaCentre).

Los cilindros de fuelle enrollable solo se puede mover o comprimir bajo presión, ya que de lo contrario se puede dañar el fuelle.

El punto de condensación de presión se debe situar como mínimo 15 °C por debajo de la temperatura ambiental y del medio, y debe ser como máx. de 3 °C .

El contenido de aceite del aire comprimido debe permanecer constante durante toda la vida útil.

Utilice solo aceites permitidos por AVENTICS. Encontrará más información en el documento "Información técnica" (disponible en el <https://www.emerson.com/en-us/support>).

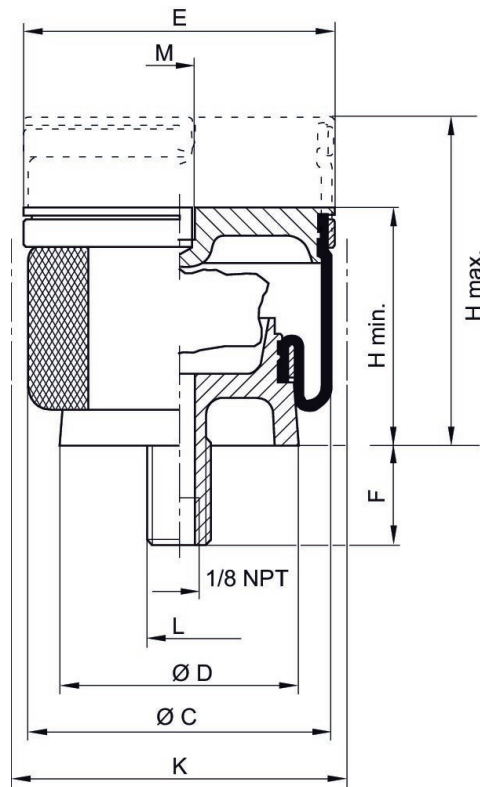
Dimensiones

Cilindro de fuelle enrollable, serie BRB - inch

R432039320

BRB

2024-03-20



N° de material	Conexión de aire comprimido	H mín. in	H máx. in	C in	D in	Ø E in	F in	K in	L
R432039320	1/8 NPT	1.5	2.95	3.46	2.40	2.99	0.98	3.94	1/8NPT
R432039321	1/8 NPT	1.5	3.94	3.46	2.40	2.99	0.98	3.94	1/8NPT

N° de material	M	Fuerza de retorno, mín. lbf
R432039320	5/16-18UNC	20
R432039321	5/16-18UNC	34