

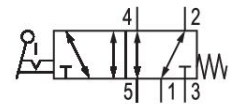
Válvula direcional 5/2, Série CD07, Alavanca manual, retentora, não retentora

R432016626

2025-12-08

Série CD07

Qn = 1200 ... 1400 l/min



Dados técnicos

Setor	Indústria
acionamento	Acionamento mecânico
tamanho	CD07 - inch
Tipo de construção válvula	Válvula corredeira, sobreposição positiva
Princípio de comutação	5/2, com retorno por mola
conexão de placa	conexão de tubo
Elemento de acionamento	Alavanca manual, retentora, não retentora
Princípio de estanquidade	com vedação mole
Conexão de ar comprimido	1/4 NPT
Tipo de conexão de ar comprimido	Rosca interna
Conexão de ar comprimido entrada	1/4 NPT
conexão de ar comprimido saída	1/4 NPT
Saída de ar da conexão de ar comprimido	1/4 NPT
Fluxo nominal Qn	1200 l/min
Fluxo nominal Qn 1 para 2	1200 l/min
Fluxo nominal Qn 2 para 3	1200 l/min
Pressão de operação mín.	-0.95 bar
Pressão de operação máx.	10 bar
Pressão de comando mín.	-0.95 bar
Pressão de comando máx.	10 bar
força de acionamento min.	20 N
ATEX	Apropriado para ATEX
Temperatura ambiente mín.	-25 °C

Válvula direcional 5/2, Série CD07, Alavanca manual, retentora, não retentora

R432016626

2025-12-08

Temperatura ambiente máx.	80 °C
Temperatura mín. do#fluido.	-25 °C
Temperatura máx. do#fluido.	80 °C
Fluido	Ar comprimido
Teor de óleo do ar comprimido min.	0 mg/m ³
Teor de óleo do ar comprimido máx.	1 mg/m ³
Tamanho máx. da partícula	50 µm
Peso	0.62 kg

Material

Material de caixa	Zinco moldado a pressão Poliamida, com reforço de fibra de vidro
Material de vedações	Borracha de acrilonitrila butadieno
Material elemento de acionamento	Polioximetileno
Nº de material	R432016626

Informações técnicas

A pressão de comando mínima deve ser alcançada, caso contrário podem ser verificadas comutações incorretas e, eventualmente, falha nas válvulas!

O ponto de condensação de pressão deve ser pelo menos 15 °C abaixo da temperatura ambiente e do fluido e um máximo de 3 °C .

O teor de óleo do ar comprimido deve permanecer constante durante toda a vida útil.

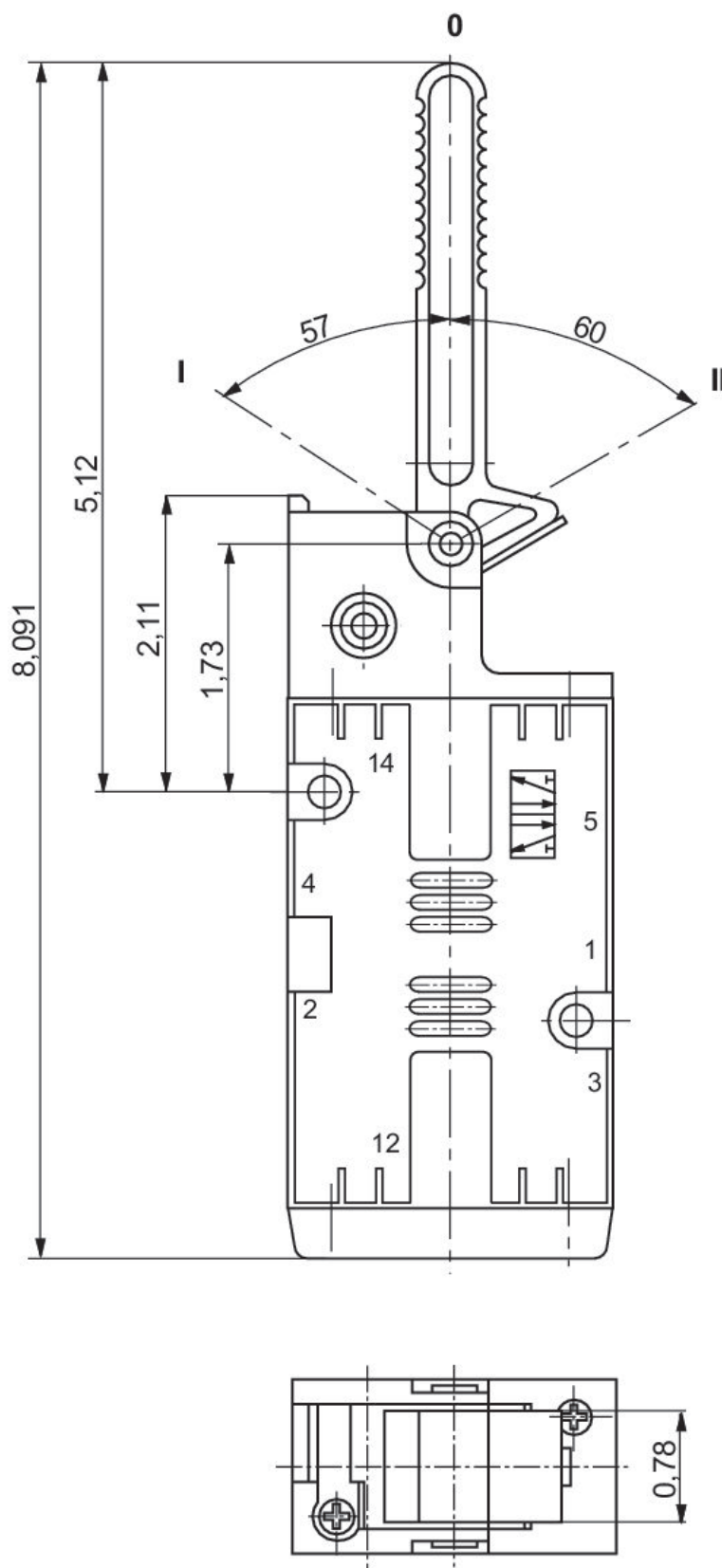
Por favor, use exclusivamente óleos autorizados pela AVENTICS. Para mais informações consulte o documento "Informações técnicas" (disponíveis no <https://www.emerson.com/en-us/support>).

Válvula direcional 5/2, Série CD07, Alavanca manual, retentora, não retentora

R432016626

2025-12-08

Dimensões em polegadas



Posicionamento 0: posicionamento inicial, posicionamento I: bloqueado, retorno manual, posicionamento II: retorno automático por mola