

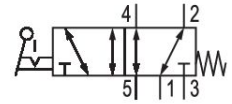
# Valvola 5/2, Serie CD07, Leva manuale, con/ senza ritenzione

R432016626

2025-12-08

## Serie CD07

Qn = 1200 ... 1400 l/min



## Dati tecnici

Settore

Industria

Azionamento

Azionamento meccanico

grandezza

CD07 - inch

Tipo di valvola

Valvola a cassetto sovrapposizione positiva

Principio di commutazione

5/2, con ritorno a molla

attacco a piastra

raccordo a compressione

Elemento di comando

Leva manuale, con/senza ritenzione

Principio di tenuta

con chiusura non a tenuta

Raccordo aria compressa

1/4 NPT

Tipo di raccordo aria compressa

Filettatura interna

Attacco aria compressa ingresso

1/4 NPT

attacco aria compressa uscita

1/4 NPT

scarico raccordo aria compressa

1/4 NPT

Portata nominale Qn

1200 l/min

Portata nominale Qn 1 a 2

1200 l/min

Portata nominale Qn 2 a 3

1200 l/min

Pressione di esercizio min.

-0.95 bar

Pressione di esercizio max

10 bar

pressione di pilotaggio min.

-0.95 bar

Pressione di pilotaggio max.

10 bar

forza di azionamento min.

20 N

ATEX

Adatto ad ATEX

Temperatura ambiente min.

-25 °C

# Valvola 5/2, Serie CD07, Leva manuale, con/ senza ritenzione

R432016626

2025-12-08

|  |                     |
|--|---------------------|
| Temperatura ambiente max.                  | 80 °C               |
| Temperatura del fluido min.                | -25 °C              |
| Temperatura del fluido max.                | 80 °C               |
| Fluido                                     | Aria compressa      |
| Contenuto di olio dell'aria compressa min. | 0 mg/m <sup>3</sup> |
| Contenuto di olio dell'aria compressa max. | 1 mg/m <sup>3</sup> |
| Dimensione max. particella                 | 50 µm               |

Peso 0.62 kg

## Materiale

|                                   |   |
|-----------------------------------|---|
| Materiale corpo                   | Pressofuso di zinco<br>Poliammide, rinforzata in fibra di vetro |
| Materiale guarnizioni             | Gomma acrilonitrile-butadiene                                   |
| Materiale elemento di azionamento | Poliossimetilene  |
| Codice                            | R432016626  |

## Informazioni tecniche

Non è consentito non raggiungere la pressione di pilotaggio min., poiché altrimenti è possibile che si verifichino commutazioni errate ed eventualmente guasti alle valvole!

Il punto di rugiada in pressione deve essere inferiore alla temperatura ambiente e a quella del fluido di almeno 15 °C e non superare il valore di 3 °C .

Il contenuto di olio dell'aria compressa deve rimanere costante per tutta la durata.

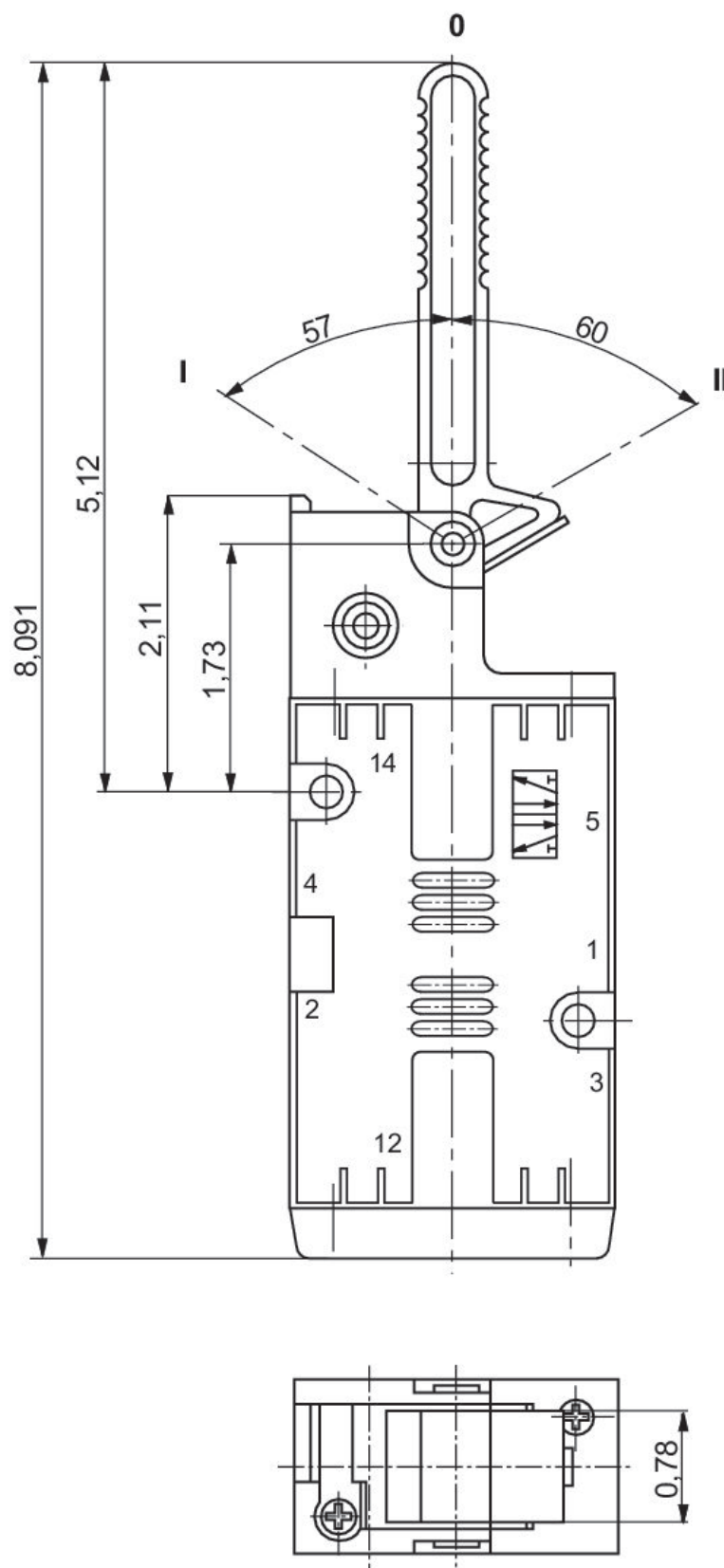
Utilizzare esclusivamente oli omologati da AVENTICS. Per maggiori informazioni consultare il documento "Informazioni tecniche" (disponibile nel <https://www.emerson.com/en-us/support>).

# Valvola 5/2, Serie CD07, Leva manuale, con/ senza ritenzione

R432016626

2025-12-08

Dimensioni in pollici



Posizione 0: posizione di uscita, posizione I: a ritenzione, ritorno manuale, posizione II: ritorno automatico tramite molla