

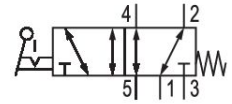
5/2-Wegeventil, Serie CD07, Handhebel, rastend, nicht rastend

R432016626

2025-12-08

Serie CD07

Q_n = 1200 ... 1400 l/min



Technische Daten

Branche	Industrie
Betätigung	Mechanisch betätigt
Baugröße	CD07 - inch
Bauart Ventil	Schieberventil, überschneidungsfrei
Schaltprinzip	5/2, mit Federrückstellung
Plattenanschluss	Rohranschluss
Betätigungselement	Handhebel, rastend, nicht rastend
Dichtprinzip	weich dichtend
Druckluftanschluss	1/4 NPT
Typ Druckluftanschluss	Innengewinde
Druckluftanschluss Eingang	1/4 NPT
Druckluftanschluss Ausgang	1/4 NPT
Druckluftanschluss Entlüftung	1/4 NPT
Nenndurchfluss Q _n	1200 l/min
Nenndurchfluss Q _n 1 zu 2	1200 l/min
Nenndurchfluss Q _n 2 zu 3	1200 l/min
Betriebsdruck min.	-0.95 bar
Betriebsdruck max.	10 bar
Steuerdruck min.	-0.95 bar
Steuerdruck max.	10 bar
Betätigungskraft min.	20 N
ATEX	ATEX-geeignet
Umgebungstemperatur min.	-25 °C

5/2-Wegeventil, Serie CD07, Handhebel, rastend, nicht rastend

R432016626

2025-12-08

Umgebungstemperatur max.	80 °C
Mediumstemperatur min.	-25 °C
Mediumstemperatur max.	80 °C
Medium	Druckluft
Ölgehalt der Druckluft min.	0 mg/m ³
Ölgehalt der Druckluft max.	1 mg/m ³
Max. Partikelgröße	50 µm
Gewicht	0.62 kg

Werkstoff

Werkstoff Gehäuse	Zink-Druckguss Polyamid, glasfaserverstärkt
Werkstoff Dichtungen	Acrylnitril-Butadien-Kautschuk
Werkstoff Betätigungselement	Polyoxymethylen
Materialnummer	R432016626

Technische Informationen

Der min. Steuerdruck darf nicht unterschritten werden, da es sonst zu Fehlschaltungen und ggf. Ventilausfall kommen kann!

Der Drucktaupunkt muss mindestens 15 °C unter der Umgebungs- und Mediumstemperatur liegen und darf max. 3 °C betragen.

Der Ölgehalt der Druckluft muss über die gesamte Lebensdauer konstant bleiben.

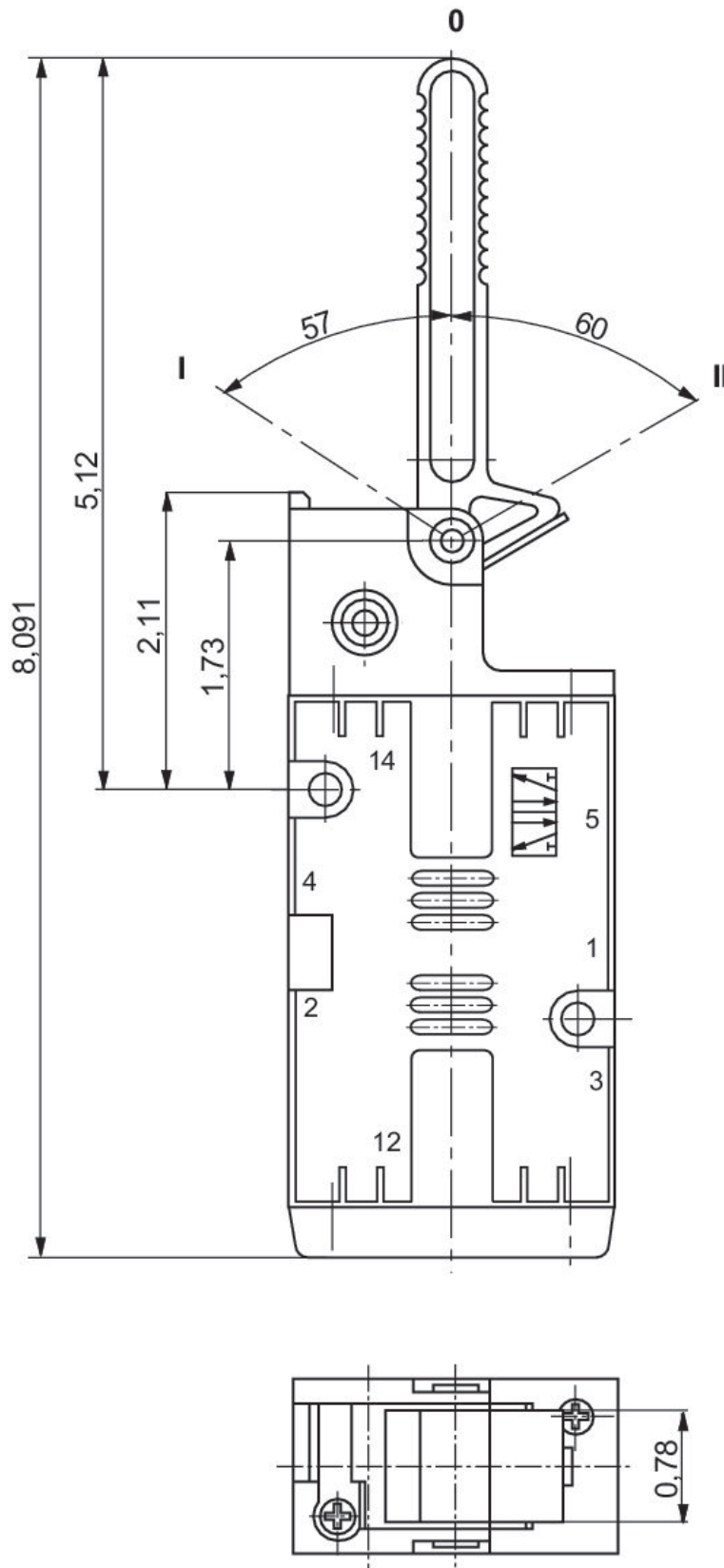
Verwenden Sie ausschließlich von AVENTICS zugelassene Öle. Weitere Informationen finden Sie im Dokument „Technische Informationen“ (erhältlich im <https://www.emerson.com/de-de/support>).

5/2-Wegeventil, Serie CD07, Handhebel, rastend, nicht rastend

R432016626

2025-12-08

Abmessungen in inch



Stellung 0: Ausgangsstellung, Stellung I: gerastet, Rückführung manuell, Stellung II: Rückführung automatisch durch Feder