

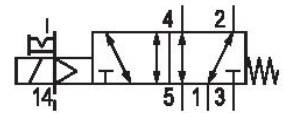
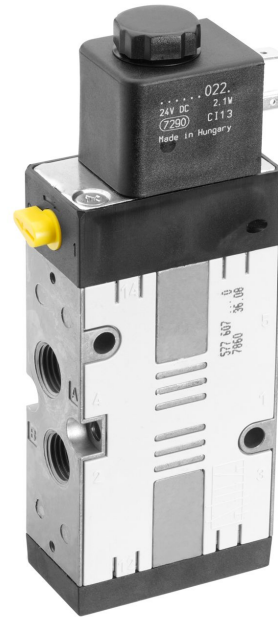
Valvola 5/2, Serie CD07, monostabile

R432016615

2025-12-08

Valvole direzionali AVENTICS Serie IS07

La Serie CD AVENTICS è composta da diverse valvole a spola con una custodia pressofusa in zinco estremamente durevole. I comandi elettrici, pneumatici o meccanici (a rullo, a leva, a pedale o a compensatore) rendono la serie CD ideale per applicazioni in ambienti difficili.



Dati tecnici

Settore

Azionamento

grandezza

Tipo di valvola

Principio di commutazione

Principio di tenuta

Tipo di raccordo

Azionamento manuale

Industria

Azionamento elettrico

CD07 - inch

Valvola a cassetto sovrapposizione positiva

5/2, con ritorno a molla

con chiusura non a tenuta

raccordo a compressione

a ritenzione

Raccordo aria compressa

Tipo di raccordo aria compressa

Norma raccordo aria compressa

Attacco aria compressa ingresso

attacco aria compressa uscita

scarico raccordo aria compressa

Scarico dell'aria di pilotaggio

Raccordo aria compressa pilotaggio ingresso

Conexión de aire comprimido pilotaggio scarico

1/4 NPT

Filettatura interna

secondo ISO 228-1

1/4 NPT

1/4 NPT

1/4 NPT

con scarico convogliato dell'aria di pilotaggio

1/8 NPT

M5

Valvola 5/2, Serie CD07, monostabile

R432016615

2025-12-08

Portata nominale Qn	1200 l/min
Portata nominale Qn 1 a 2	1200 l/min
Portata nominale Qn 2 a 3	1200 l/min
Pressione di esercizio min.	3 bar
Pressione di esercizio max	10 bar
pressione di pilotaggio min.	3 bar
Pressione di pilotaggio max.	10 bar
Attacco elettrico tipo	Connettore
Attacco elettrico taglia	EN 175301-803, forma A
Conexión eléctrica numero poli	A 3 poli
Connessione elettrica a norma	EN 175301-803:2006
Tipo di protezione con raccordo	IP65
Con protezione contro l'inversione di polarità	Protetto contro l'inversione di polarità
Tensione di esercizio	12 V DC
Tensione di esercizio DC	12 V
Tolleranza di tensione DC	-10 % / +10 %
Pilotaggio	esterno
Larghezza della bobina	30 mm
Indice di compatibilità	52
Assorbimento di potenza DC	2.7 W
Rapporto d'inserzione	100 %
Tempo d'inserzione tipico	25 ms
Tempo di disinserzione tipico	45 ms
Temperatura ambiente min.	-15 °C
Temperatura ambiente max.	50 °C
Temperatura del fluido min.	-15 °C
Temperatura del fluido max.	50 °C
Fluido	Aria compressa
Contenuto di olio dell'aria compressa min.	0 mg/m ³
Contenuto di olio dell'aria compressa max.	1 mg/m ³
Dimensione max. particella	50 µm
Montaggio su base di collegamento in batteria	Listello P Listello PRS

Valvola 5/2, Serie CD07, monostabile

R432016615

2025-12-08

Peso 0.57 kg

Materiale

Materiale corpo Poliammide, rinforzata in fibra di vetro
Pressofuso di zinco

Materiale guarnizioni Gomma acrilonitrile-butadiene

Codice R432016615

Informazioni tecniche

Non è consentito non raggiungere la pressione di pilotaggio min., poiché altrimenti è possibile che si verifichino commutazioni errate ed eventualmente guasti alle valvole!

Il punto di rugiada in pressione deve essere inferiore alla temperatura ambiente e a quella del fluido di almeno 15 °C e non superare il valore di 3 °C .

Il contenuto di olio dell'aria compressa deve rimanere costante per tutta la durata.

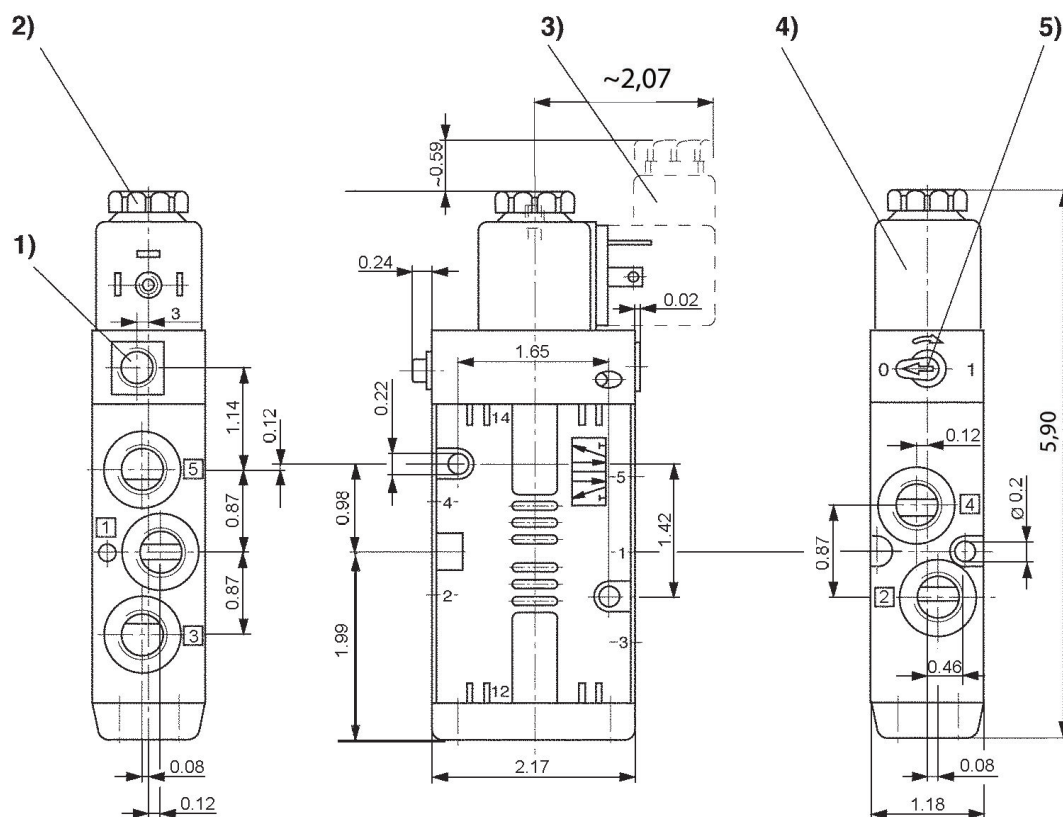
Utilizzare esclusivamente oli omologati da AVENTICS. Per maggiori informazioni consultare il documento "Informazioni tecniche" (disponibile nel <https://www.emerson.com/en-us/support>).

Valvola 5/2, Serie CD07, monostabile

R432016615

2025-12-08

Dimensioni in pollici



1) Solo con pilotaggio separato G 1/8 2) dopo la rimozione del coperchio filettatura interna M5 3) connettore valvola
4) bobina inseribile ogni volta di 45° 5) azionamento manuale