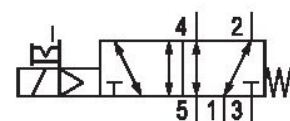
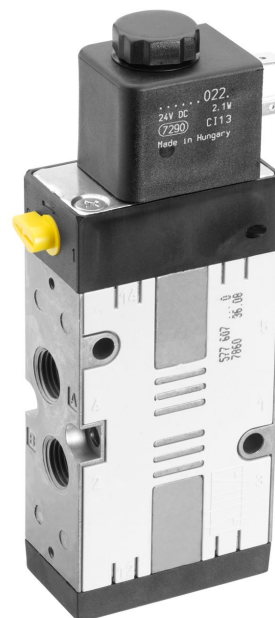


# Válvula direcional 5/2, Série CD07

## R432016584

Informações sobre produtos  
Válvulas direcionais AVENTICS série CD07

- A AVENTICS série CD é composta por várias válvulas de controle direcional com caixas de zinco fundidas extremamente duráveis. Com controles de acionamento elétrico, pneumático ou mecânico (rolamento, alavanca, pedal ou êmbolo), a série CD é ideal para aplicações em ambientes industriais adversos.



## Dados técnicos

Setor

acionamento

tamanho

Tipo de construção válvula

Princípio de comutação

Elemento de acionamento

Princípio de estanquidade

Tipo de conexão

Acionamento manual auxiliar

Conexão de ar comprimido

Norma conexão de ar comprimido

Conexão de ar comprimido entrada

conexão de ar comprimido saída

Saída de ar da conexão de ar comprimido

Ar de comando exaustão de ar

Indústria

elétrico

CD07 - inch

Válvula corredeira, sobreposição positiva

5/2, com retorno por mola

de acionamento unilateral

com vedação mole

conexão de tubo

retentor

1/4 NPT

conforme ISO 228-1

1/4 NPT

1/4 NPT

1/4 NPT

com escape captado do ar de comando

Conexão de ar comprimido pilotaje exaustão de ar M5

Fluxo nominal Qn 1200 l/min  
Fluxo nominal Qn 1 para 2 1200 l/min  
Fluxo nominal Qn 2 para 3 1200 l/min

Pressão de operação mín. 3 bar  
Pressão de operação máx. 10 bar  
Pressão de comando mín. 3 bar  
Pressão de comando máx. 10 bar

Conexão elétrica tipo Conector  
Conexão elétrica tamanho EN 175301-803, formato A  
Conexão elétrica número de polos De 3 pinos  
Norma conexão elétrica EN 175301-803:2006  
Tipo de proteção com conexão IP65  
Proteção contra inversão de polaridade Protegido contra inversão de polaridade  
Tensão de operação 24 V CC  
Tensão de acionamento DC 24 V  
Tolerância de tensão CC -10% / +10%

Comando piloto interno  
Largura da bobina 30 mm  
Índice de compatibilidade 13  
14  
Consumo de corrente DC 2.7 W

Duração de ligação 100 %  
Tempo tip. de ligação 25 ms  
Tempo tip. de desligamento 45 ms

Temperatura ambiente mín. -15 °C  
Temperatura ambiente máx. 50 °C  
Temperatura mín. do#fluido. -15 °C  
Temperatura máx. do#fluido. 50 °C  
Fluido Ar comprimido  
Teor de óleo do ar comprimido min. 0 mg/m<sup>3</sup>  
Teor de óleo do ar comprimido máx. 1 mg/m<sup>3</sup>  
Tamanho máx. da partícula 50 µm

Montagem sobre régua de conexão geral	Régua P Régua PRS
Peso	0.57 kg

## Material

Material de caixa	Poliamida com reforço de fibra de vidro Zinco moldado a pressão
Material de vedações	Borracha de acrilonitrila butadieno
N° de material	R432016584

## Informações técnicas

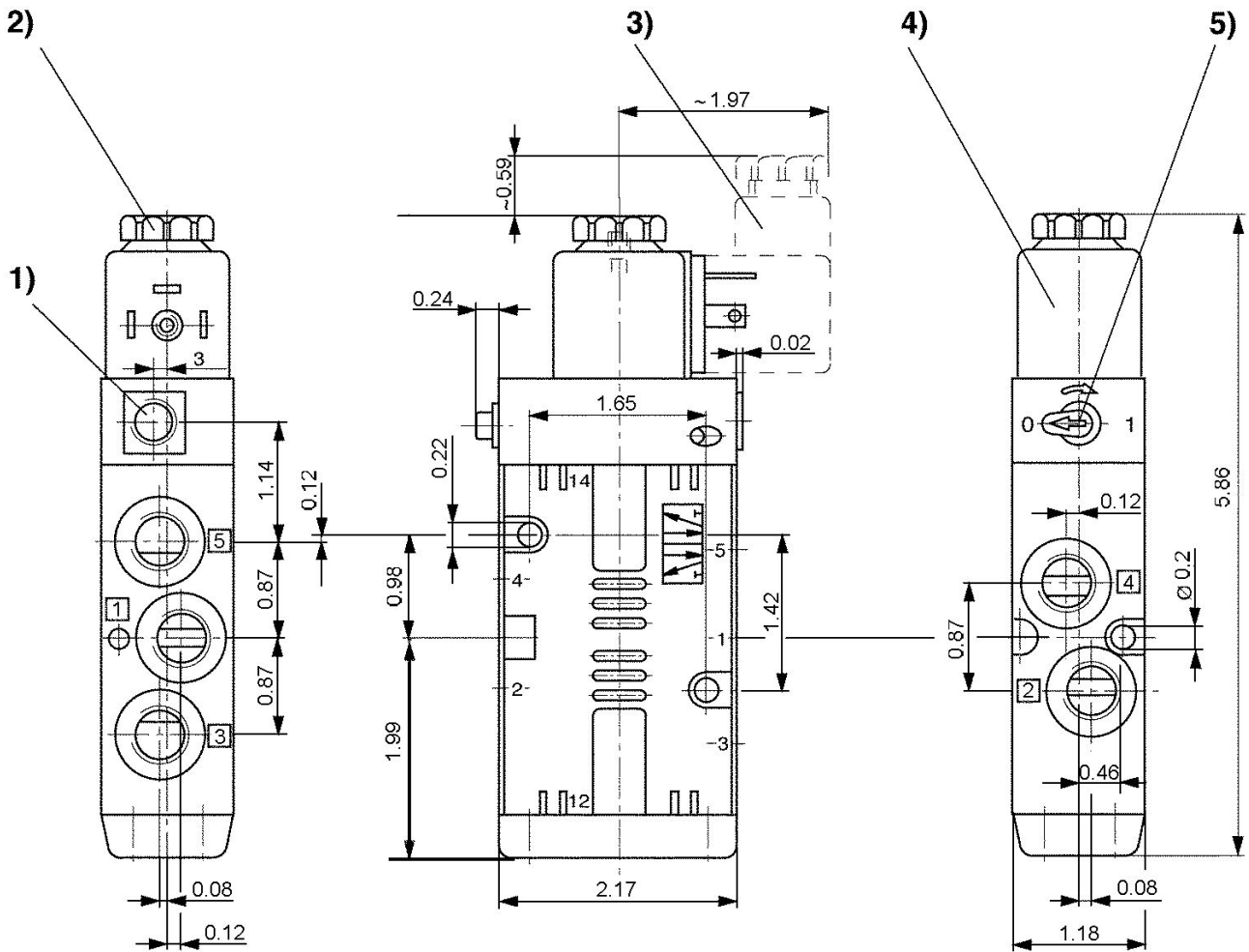
A pressão de comando mínima deve ser alcançada, caso contrário podem ser verificadas comutações incorretas e, eventualmente, falha nas válvulas!

O ponto de condensação de pressão deve ser pelo menos 15 °C abaixo da temperatura ambiente e do fluido e um máximo de 3 °C .

O teor de óleo do ar comprimido deve permanecer constante durante toda a vida útil.

Por favor, use exclusivamente óleos autorizados pela AVENTICS. Para mais informações consulte o documento "Informações técnicas" (disponíveis no <https://www.emerson.com/en-us/support>).

### Dimensões em polegadas



- 1) Apenas com comando piloto separado G 1/8 2) Após retirar a tampa com rosca interna M5 3) Conector de encaixe de válvula  
4) Bobina giratória em 45° 5) Acionamento manual auxiliar