

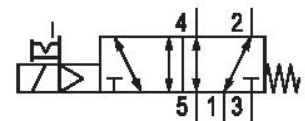
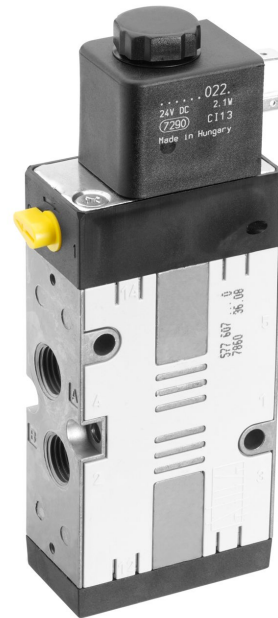
5/2方向制御弁, シリーズ CD07

R432016583

製品情報

AVENTICS CD07 シリーズ方向制御バルブ

- AVENTICS CD シリーズは、非常に耐久性のあるダイカスト亜鉛ハウジングを備えたさまざまなスプールバルブで構成されています。電氣的、空気圧的、または機械的作動制御（ローラー、レバー、ペダル、またはプランジャー）により、シリーズ CD は過酷な環境でのアプリケーションに最適です。



技術データ

ブランチ

作動

サイズ

型式 弁

切換原則

作動エレメント

封止原則

接続タイプ

手動操作

圧縮空気ポート

規格, 圧縮空気ポート

圧縮空気 ポート 入力

圧縮空気ポート 出力

圧縮空気ポート 排気

制御空気排気

産業

電気

CD07 - inch

スプール弁、ポジティブオーバーラップ

5/2、ばね戻り付き

片側作動

軟質封止

チューブ接続

一時停止

1/4 NPT

ISO 228-1 規格

1/4 NPT

1/4 NPT

1/4 NPT

制御空気の制限された排気付

圧縮空気ポート パイロット 排気	M5
定格吐出 Qn	1200 l/min
定格吐出 Qn 1 から 2	1200 l/min
定格吐出 Qn 2 から 3	1200 l/min
作動圧力 (最小)	3 bar
作動圧力の最大値	10 bar
制御圧力、最小	3 bar
制御圧力、最大	10 bar
電気接続 タイプ	プラグ
電気接続 サイズ	EN 175301-803、型 A
電気接続 極数	3極
規格 電気接続	EN 175301-803:2006
コネクタ付保護法	IP65
逆極性保護	極性反転防止
作動電圧 AC、50 Hz の場合	230 V
電圧許容差 AC 50 Hz	-10% / +10%
作動電圧 AC、60 Hz の場合	230 V
電圧許容差 AC 60 Hz	-10% / +10%
パイロット	内部
コイル幅	30 mm
互換性指数	13 14
保持電力 AC 50 Hz	3.7 VA
保持電力 AC 60 Hz	3.7 VA
スイッチオン 電源 AC 50 Hz	6.4 VA
スイッチオン 電源 AC 60 Hz	6.4 VA
起動時間	100 %
Typ. (代表値) スイッチオン時間	25 ms
Typ. (代表値) スイッチオフ時間	45 ms
最少周囲温度	-15 °C
最高周囲温度	50 °C
最小の媒体温度	-15 °C
最大の媒体温度	50 °C
中間	圧縮空気
圧縮空気のオイル含有量 最小	0 mg/m ³

圧縮空気のオイル含有量 最大	1 mg/m ³
最大粒子サイズ	50 µm
マニホールドストリップ上の取付け	P - ストリップ PRS 骨組
重量	0.57 kg

材質

材質 ハウジング	ポリアミド グラスファイバー補強 亜鉛ダイカスト
材質 ガスケット	アクリルニトリル・ブタディエンゴム
マテリアル番号	R432016583

技術情報

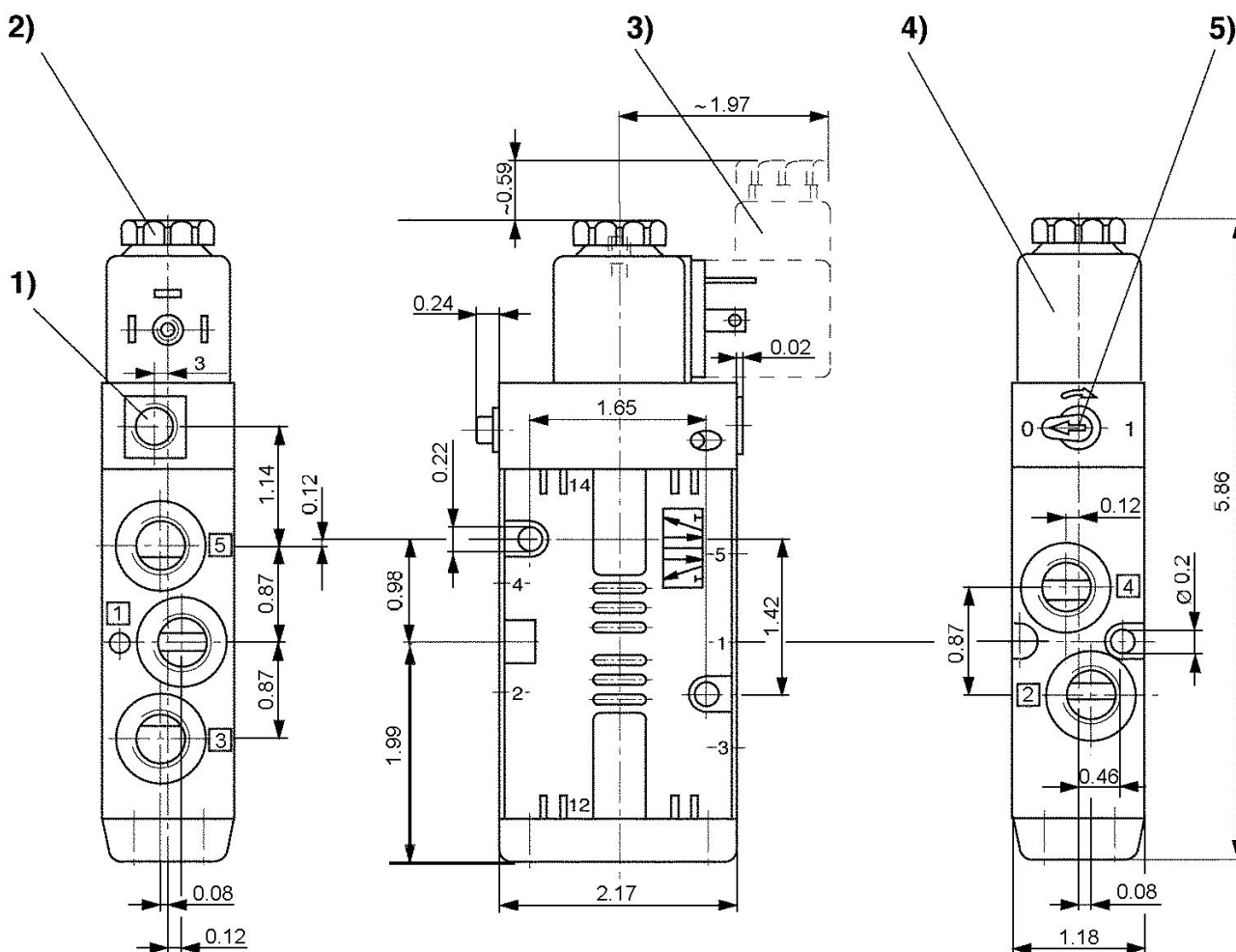
最小制御圧力に従ってください。従わない場合、切り換えに不備が発生し、弁が正しく機能しないおそれがあります！

圧力露点は、環境温度および媒体温度を最低 15 °C 下回る必要があります。最高温度は 3 °C です。

圧縮空気のオイル含有量は、寿命全体をとおして一定である必要があります。

AVENTICS が承認するオイルのみをお使いください。詳細は、「技術情報」という文書をご覧ください (<https://www.emerson.com/en-us/support> にございます)。

寸法 (インチ)



1)分離パイロットG 1/8の場合のみ 2)キャップ取り外し後内径ねじ M5 3)バルブコネクタ
4)コイルはそれぞれ45°差込み可能 5)手動補助操作