

Válvula direcional 5/2, Série Rotair®

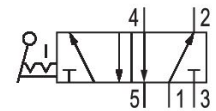
R432013831

Série Bloco
de válvulas
ROTAIR

2024-02-21

Série 563 018, 563 131

Qn max. 1100 l/min



Dados técnicos

Setor	Indústria
acionamento	mecânico
Tipo de construção válvula	válvula de assento
Princípio de estanquidade	com vedação mole
Conexão de ar comprimido entrada	1/4 NPT
conexão de ar comprimido saída	1/4 NPT
Saída de ar da conexão de ar comprimido	1/4 NPT
Fluxo nominal Qn	1082.4 l/min
Pressão de operação mín.	0 bar
Pressão de operação máx.	10 bar
Temperatura ambiente mín.	-25 °C
Temperatura ambiente máx.	80 °C
Temperatura mín. do#fluido.	-25 °C
Temperatura máx. do#fluido.	80 °C
Fluido	Ar comprimido
Teor de óleo do ar comprimido min.	0 mg/m ³
Teor de óleo do ar comprimido máx.	5 mg/m ³
Tamanho máx. da partícula	50 µm

Válvula direcional 5/2, Série Rotair®

R432013831

Série Bloco
de válvulas
ROTAIR

2024-02-21

Peso 0.73 kg

Material

Material de caixa Zinco moldado a pressão

Material de vedações Buna-N

N° de material R432013831

Informações técnicas

A pressão de comando mínima deve ser alcançada, caso contrário podem ser verificadas comutações incorretas e, eventualmente, falha nas válvulas!

O ponto de condensação de pressão deve ser pelo menos 15 °C abaixo da temperatura ambiente e do fluido e um máximo de 3 °C .

O teor de óleo do ar comprimido deve permanecer constante durante toda a vida útil.

Por favor, use exclusivamente óleos autorizados pela AVENTICS. Para mais informações consulte o documento "Informações técnicas" (disponíveis no <https://www.emerson.com/en-us/support>).

