

# Fixation par patte d'équerre, MS2 Diamètre de perçage : Ø 1-1/2" - 2-1/2"

R432013641

Fixations  
par patte

2023-11-06

## Fixations par patte d'équerre AVENTICS



### Données techniques

Secteur

Industrie

Diamètre de piston

50.8 mm

63.5 mm

Poids

0.2721 kg

### Matériau

Matériau boîtiers

Acier, chromé

Référence

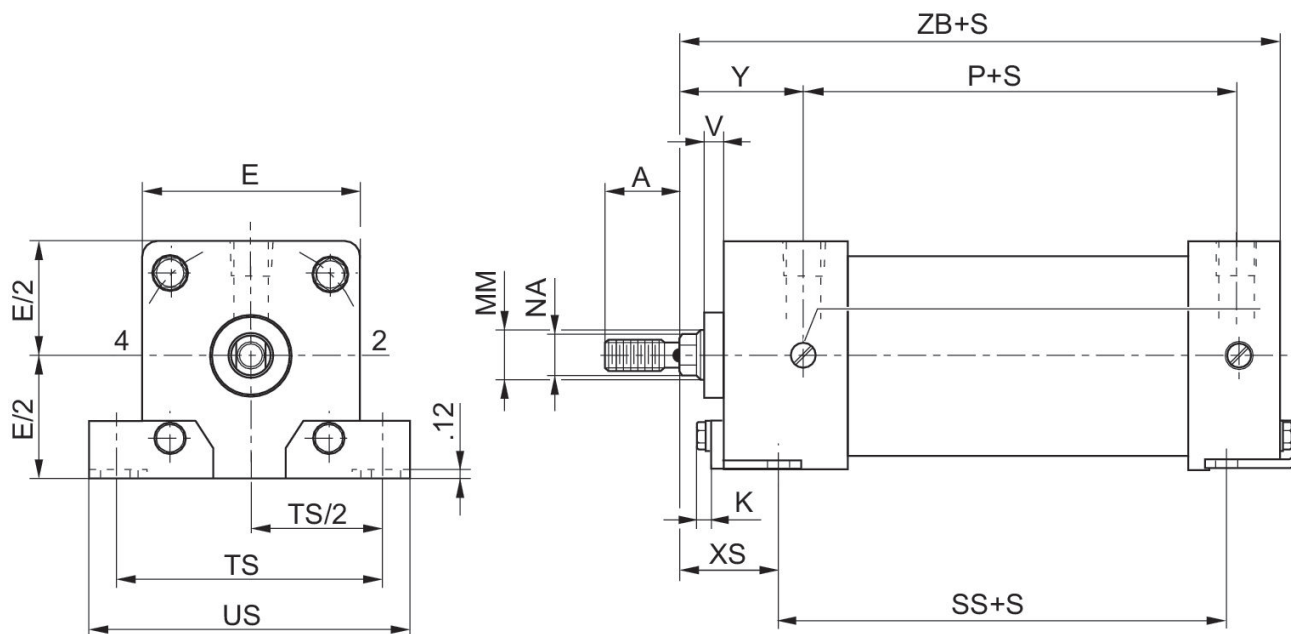
R432013641

# Fixation par patte d'équerre, MS2 Diamètre de perçage : Ø 1-1/2" - 2-1/2"

R432013641

Fixations  
par patte

2023-11-06



## Dimensions en pouce

Ø	Référence	MM	C	F	K	W	SB	SS	ST
1.5	R432013616	0.625	0.75	2.00	0.23	0.59	0.44	2.88	0.12
2.0 2.5	R432013641	0.625 0.625	0.75 0.75	2.5 3.0	0.28 0.28	0.59 0.59	0.44 0.44	2.88 3.0	0.12 0.12

Ø	SU	SW	SY	SZ	TS	US	XS	ZB
1.5	0.48	0.88	0.9	0.5	2.75	3.43	1.38	4.62
2.0 2.5	0.48 0.48	0.88 0.88	0.9 0.9	0.5 0.5	3.32 3.67	4.08 4.43	1.38 1.38	4.62 4.75