

# Fixation par patte d'équerre, Série MS1

R432013625

Fixations  
par patte

2023-11-06

## Fixations par patte d'équerre AVENTICS

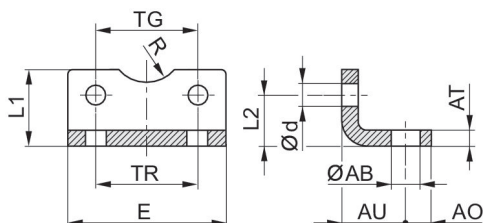


### Données techniques

Secteur	Industrie
Normalisation	NFPA
Diamètre de piston	50.8 mm
Poids	0.0362 kg

### Matériau

Matériau boîtiers	Acier, chromé
Référence	R432013625



# Fixation par patte d'équerre, Série MS1

R432013625

Fixations  
par patte

2023-11-06

## Dimensions en pouce

Référence	Ø	AO	AT	AU ±0,2	Ød	E	L1	L2	R
R432013623	1.5	0.37	0.12	-	-	2.00	-	-	-
R432013625	2.0	0.37	0.12	-	-	2.50	-	-	-
R432013628	2.5	0.37	0.12	-	-	3.00	-	-	-
R432013631	3.25	0.50	0.12	-	-	3.75	-	-	-
R432013634	4.0	0.50	0.12	-	-	4.50	-	-	-

Référence	TR
R432013623	1.25
R432013625	1.75
R432013628	2.25
R432013631	2.75
R432013634	3.50