

## AVENTICS Schwenkzapfenbefestigung



### Technische Daten

Branche  
Für Serie  
geeigneter Kolbendurchmesser  
Gewicht

Industrie  
TaskMaster®  
101.6 mm  
0.9434 kg

### Werkstoff

Werkstoff Gehäuse  
Werkstoff Schrauben  
Werkstoff Führungsbuchse  
Materialnummer

Aluminium-Druckguss  
Stahl, galvanisiert  
Stahl, galvanisiert  
R432013516

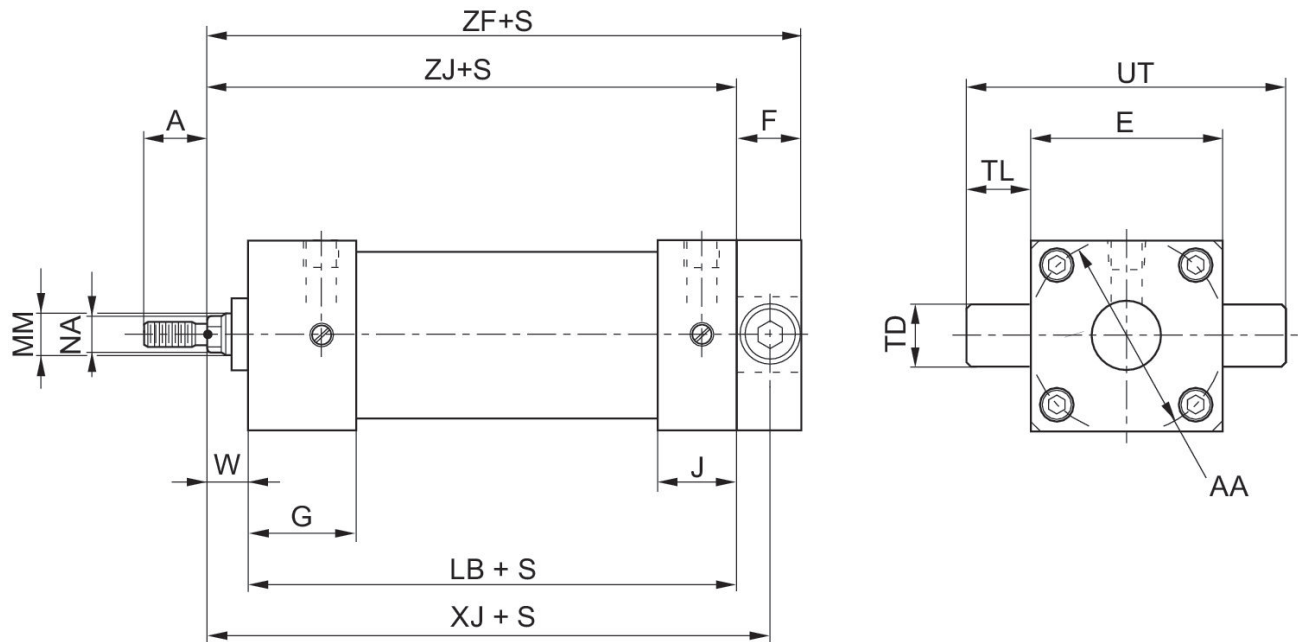
Fig. 2

# Schwenkzapfenbefestigung, Serie MT1, MT2

R432013516

2023-10-26

MT2, hinten



S = Hub

## Abmessungen in inch

Ø	Material-nummer	MM	E	F	W	AA	LB	TD	TL
1.5	R432013510	0.625	2.00	1.00	1.38	2.02	3.98	1.00	1.00
2.0	R432013507	0.625	2.5	1.00	1.38	2.6	3.98	1.00	1.00
2.5	R432013513	0.625	3.00	1.00	1.38	3.1	4.1	1.00	1.00
3.25	R432013489	1.00	3.75	1.00	1.5	3.90	4.86	1.00	1.00
4.0	R432013516	1.00	4.50	1.00	1.5	4.70	4.86	1.00	1.00

Ø	UT	XJ	ZF	ZJ
1.5	4.00	5.1	5.63	4.6
2.0	4.5	5.1	5.63	4.6
2.5	5.00	5.22	5.75	4.72
3.25	5.77	6.11	6.63	5.61
4.0	6.49	6.11	5.63	5.61

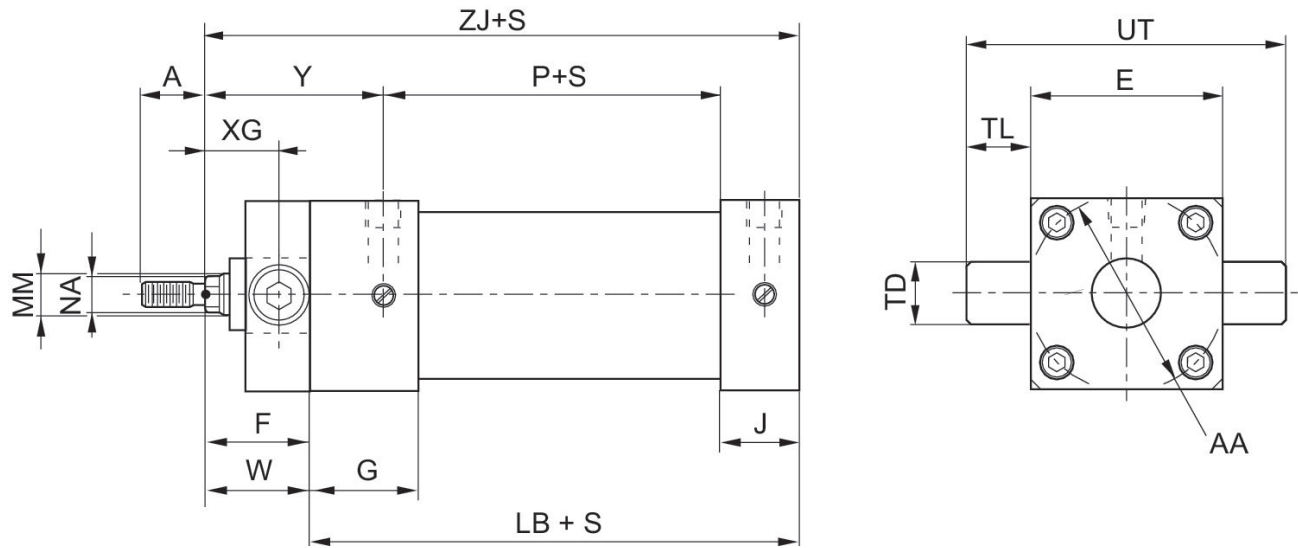
Fig. 1

# Schwenkzapfenbefestigung, Serie MT1, MT2

R432013516

2023-10-26

MT1, vorn



S = Hub

## Abmessungen in inch

Ø	Material-nummer	MM	E	F	W	AA	LB	TD	TL
1.5	R432013510	0.625	2.00	1.00	1.38	2.02	3.98	1.00	1.00
2.0	R432013507	0.625	2.5	1.00	1.38	2.6	3.98	1.00	1.00
2.5	R432013513	0.625	3.00	1.00	1.38	3.1	4.1	1.00	1.00
3.25	R432013489	1.00	3.75	1.00	1.5	3.90	4.86	1.00	1.00
4.0	R432013516	1.00	4.50	1.00	1.5	4.70	4.86	1.00	1.00

Ø	UT	XG	ZJ
1.5	4.00	0.12	5.6
2.0	4.5	0.12	5.6
2.5	5.00	0.12	5.72
3.25	5.77	0.25	6.61
4.0	6.49	0.25	6.61