

Fixação de munhão orientável, Série MT1, MT2

R432013510

Fixações
de pivô
orientável

2023-10-26

AVENTICS Munhão



Dados técnicos

Setor

Para a série

Diâmetro do pistão

Peso

Indústria

TaskMaster®

38.1 mm

0.0544 kg

Material

Material de caixa

Material de parafusos

Material bucha guia

N° de material

alumínio fundido sob pressão

aço, galvanizado

aço, galvanizado

R432013510

Fig. 2

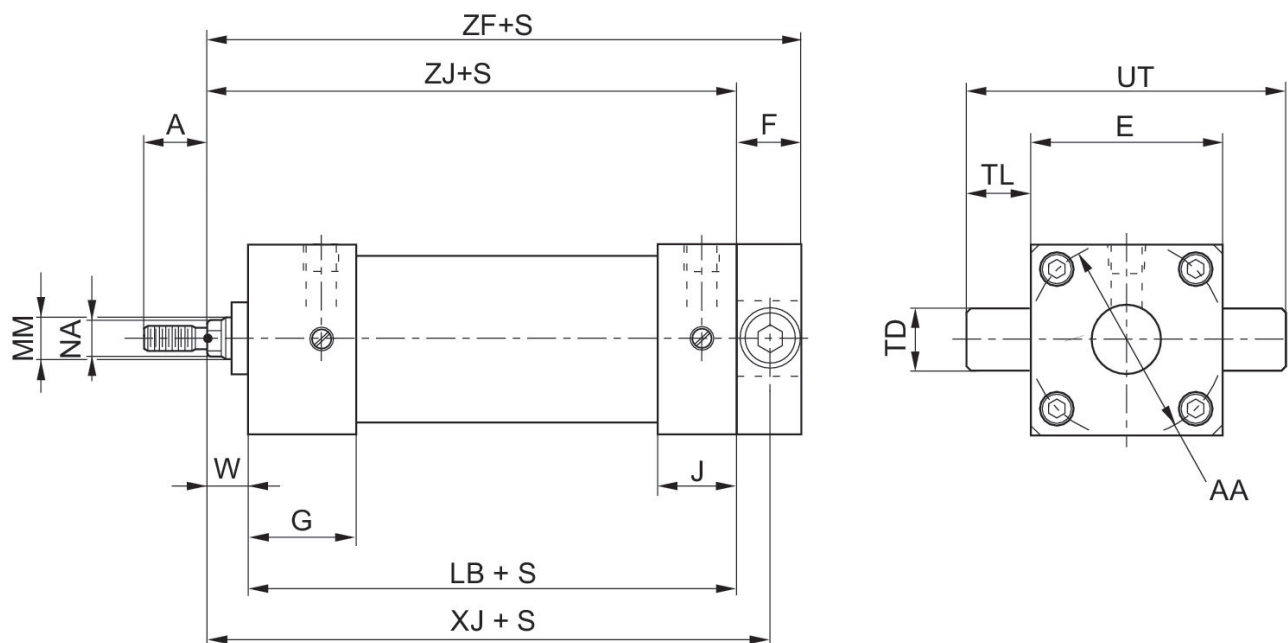
Fixação de munhão orientável, Série MT1, MT2

R432013510

Fixações
de pivô
orientável

2023-10-26

MT2, traseiros



S = curso

Dimensões em polegadas

Ø	Nº de material	MM	E	F	W	AA	LB	TD	TL
1.5	R432013510	0.625	2.00	1.00	1.38	2.02	3.98	1.00	1.00
2.0	R432013507	0.625	2.5	1.00	1.38	2.6	3.98	1.00	1.00
2.5	R432013513	0.625	3.00	1.00	1.38	3.1	4.1	1.00	1.00
3.25	R432013489	1.00	3.75	1.00	1.5	3.90	4.86	1.00	1.00
4.0	R432013516	1.00	4.50	1.00	1.5	4.70	4.86	1.00	1.00

Ø	UT	XJ	ZF	ZJ
1.5	4.00	5.1	5.63	4.6
2.0	4.5	5.1	5.63	4.6
2.5	5.00	5.22	5.75	4.72
3.25	5.77	6.11	6.63	5.61
4.0	6.49	6.11	5.63	5.61

Fig. 1

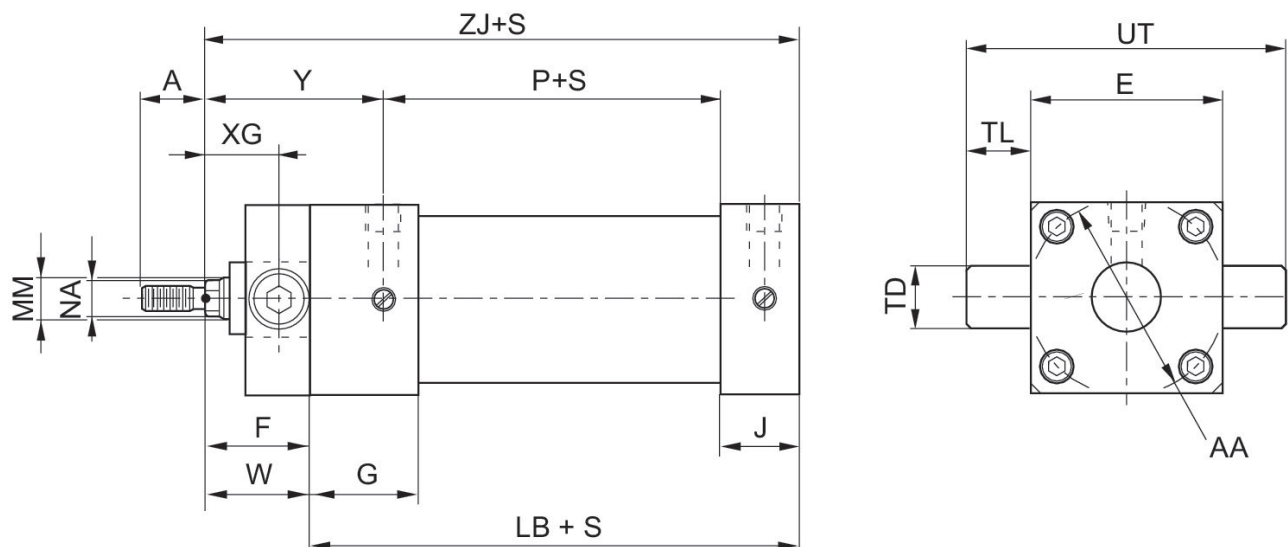
Fixação de munhão orientável, Série MT1, MT2

R432013510

Fixações
de pivô
orientável

2023-10-26

MT1, frontais



S = curso

Dimensões em polegadas

\emptyset	N° de material	MM	E	F	W	AA	LB	TD	TL
1.5	R432013510	0.625	2.00	1.00	1.38	2.02	3.98	1.00	1.00
2.0	R432013507	0.625	2.5	1.00	1.38	2.6	3.98	1.00	1.00
2.5	R432013513	0.625	3.00	1.00	1.38	3.1	4.1	1.00	1.00
3.25	R432013489	1.00	3.75	1.00	1.5	3.90	4.86	1.00	1.00
4.0	R432013516	1.00	4.50	1.00	1.5	4.70	4.86	1.00	1.00

\emptyset	UT	XG	ZJ
1.5	4.00	0.12	5.6
2.0	4.5	0.12	5.6
2.5	5.00	0.12	5.72
3.25	5.77	0.25	6.61
4.0	6.49	0.25	6.61