

AVENTICS Schwenkzapfenbefestigung



Technische Daten

Branche
Für Serie
geeigneter Kolbendurchmesser
Gewicht

Industrie
TaskMaster®
38.1 mm
0.0544 kg

Werkstoff

Werkstoff Gehäuse
Werkstoff Schrauben
Werkstoff Führungsbuchse
Materialnummer

Aluminium-Druckguss
Stahl, galvanisiert
Stahl, galvanisiert
R432013510

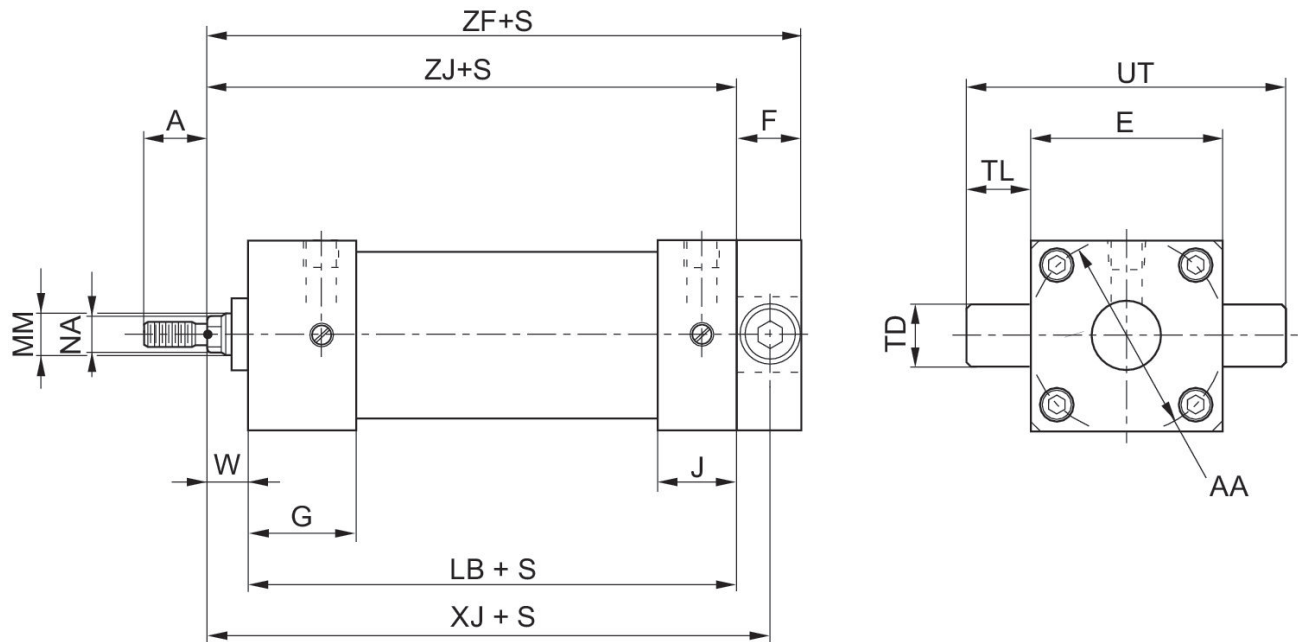
Fig. 2

Schwenkzapfenbefestigung, Serie MT1, MT2

R432013510

2023-10-26

MT2, hinten



S = Hub

Abmessungen in inch

Ø	Material-nummer	MM	E	F	W	AA	LB	TD	TL
1.5	R432013510	0.625	2.00	1.00	1.38	2.02	3.98	1.00	1.00
2.0	R432013507	0.625	2.5	1.00	1.38	2.6	3.98	1.00	1.00
2.5	R432013513	0.625	3.00	1.00	1.38	3.1	4.1	1.00	1.00
3.25	R432013489	1.00	3.75	1.00	1.5	3.90	4.86	1.00	1.00
4.0	R432013516	1.00	4.50	1.00	1.5	4.70	4.86	1.00	1.00

Ø	UT	XJ	ZF	ZJ
1.5	4.00	5.1	5.63	4.6
2.0	4.5	5.1	5.63	4.6
2.5	5.00	5.22	5.75	4.72
3.25	5.77	6.11	6.63	5.61
4.0	6.49	6.11	5.63	5.61

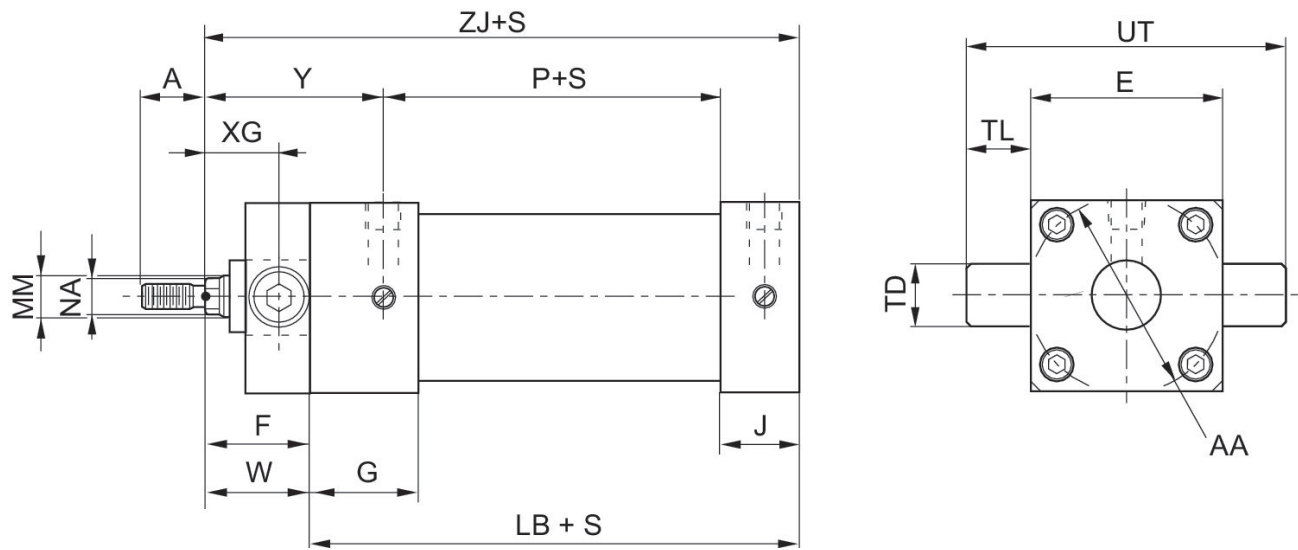
Fig. 1

Schwenkzapfenbefestigung, Serie MT1, MT2

R432013510

2023-10-26

MT1, vorn



S = Hub

Abmessungen in inch

Ø	Material-nummer	MM	E	F	W	AA	LB	TD	TL
1.5	R432013510	0.625	2.00	1.00	1.38	2.02	3.98	1.00	1.00
2.0	R432013507	0.625	2.5	1.00	1.38	2.6	3.98	1.00	1.00
2.5	R432013513	0.625	3.00	1.00	1.38	3.1	4.1	1.00	1.00
3.25	R432013489	1.00	3.75	1.00	1.5	3.90	4.86	1.00	1.00
4.0	R432013516	1.00	4.50	1.00	1.5	4.70	4.86	1.00	1.00

Ø	UT	XG	ZJ
1.5	4.00	0.12	5.6
2.0	4.5	0.12	5.6
2.5	5.00	0.12	5.72
3.25	5.77	0.25	6.61
4.0	6.49	0.25	6.61