

Fixations à tourillon AVENTICS



Données techniques

Secteur

Pour série

Diamètre de piston

Poids

Industrie

TaskMaster®

50.8 mm

0.4535 kg

Matériau

Matériau boîtiers

Matériau vis

Matériau douille de guidage

Référence

Aluminium coulé sous pression

acier galvanisé

acier galvanisé

R432013507

Fig. 2

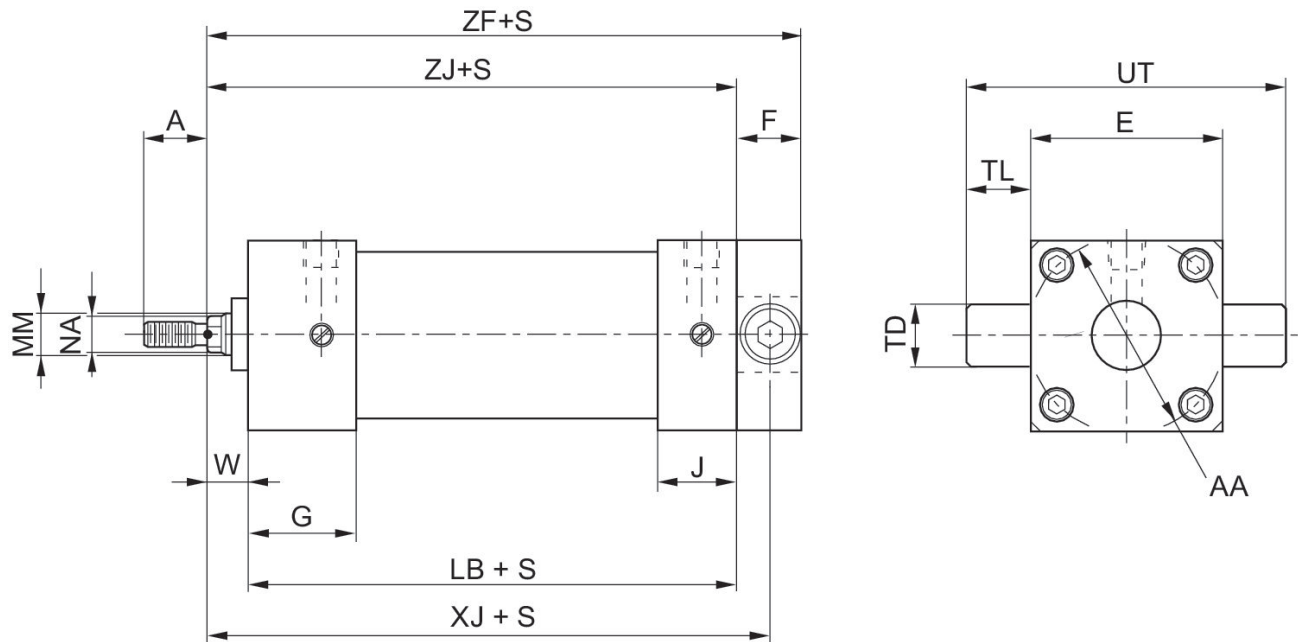
Tourillon, Série MT1, MT2

R432013507

Fixations à
tourillon

2023-10-26

MT2 arrière



S = course

Dimensions en pouce

∅	Référence	MM	E	F	W	AA	LB	TD	TL
1.5	R432013510	0.625	2.00	1.00	1.38	2.02	3.98	1.00	1.00
2.0	R432013507	0.625	2.5	1.00	1.38	2.6	3.98	1.00	1.00
2.5	R432013513	0.625	3.00	1.00	1.38	3.1	4.1	1.00	1.00
3.25	R432013489	1.00	3.75	1.00	1.5	3.90	4.86	1.00	1.00
4.0	R432013516	1.00	4.50	1.00	1.5	4.70	4.86	1.00	1.00

∅	UT	XJ	ZF	ZJ
1.5	4.00	5.1	5.63	4.6
2.0	4.5	5.1	5.63	4.6
2.5	5.00	5.22	5.75	4.72
3.25	5.77	6.11	6.63	5.61
4.0	6.49	6.11	5.63	5.61

Fig. 1

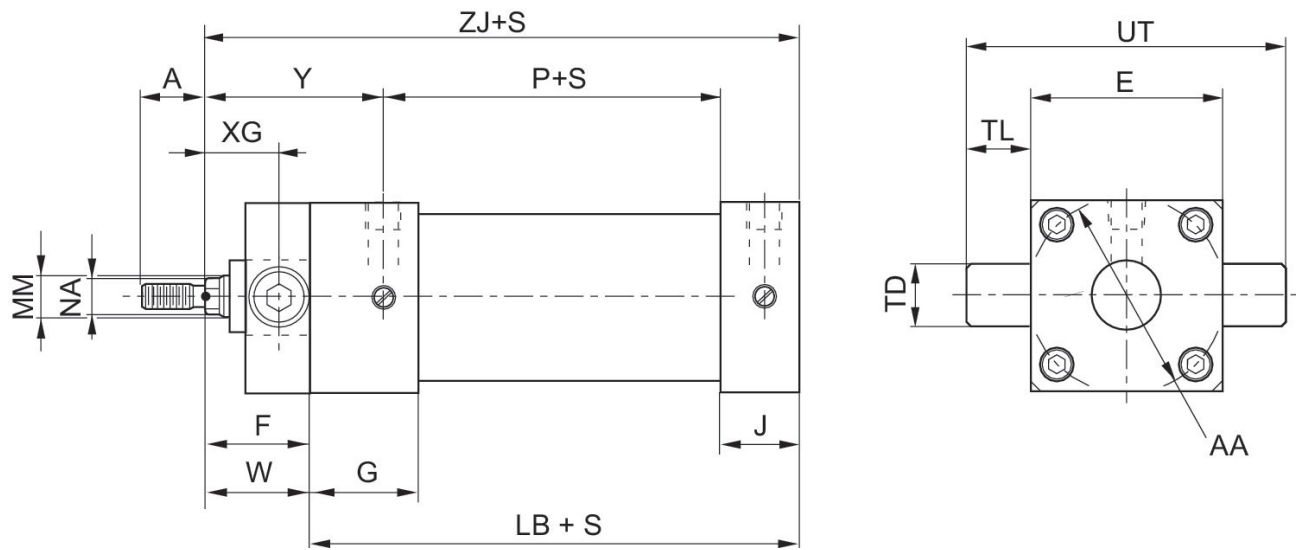
Tourillon, Série MT1, MT2

R432013507

Fixations à
tourillon

2023-10-26

MT1, avant



S = course

Dimensions en pouce

Ø	Référence	MM	E	F	W	AA	LB	TD	TL
1.5	R432013510	0.625	2.00	1.00	1.38	2.02	3.98	1.00	1.00
2.0	R432013507	0.625	2.5	1.00	1.38	2.6	3.98	1.00	1.00
2.5	R432013513	0.625	3.00	1.00	1.38	3.1	4.1	1.00	1.00
3.25	R432013489	1.00	3.75	1.00	1.5	3.90	4.86	1.00	1.00
4.0	R432013516	1.00	4.50	1.00	1.5	4.70	4.86	1.00	1.00

Ø	UT	XG	ZJ
1.5	4.00	0.12	5.6
2.0	4.5	0.12	5.6
2.5	5.00	0.12	5.72
3.25	5.77	0.25	6.61
4.0	6.49	0.25	6.61