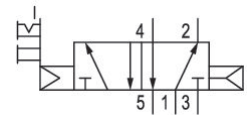


- Qn max. 2400 l/min

## AVENTICS Series CERAM Directional valves

ISO 5599-1、サイズ 1-4、シリーズ CERAM™



### 技術データ

ブランチ

作動

サイズ

標準バルブ

切換原則

作動エレメント

封止原則

接続タイプ

手動操作

産業

電気

ISO 2

コイルなし基本弁

5/2、空気ばね戻り付き

片側作動

セラミック

プレート接続

一時停止

一時停止なし

規格, 圧縮空気ポート

圧縮空気ポート パイロット 排気

ISO 5599-1 準拠

ベースプレート ISO 5599-1

定格吐出 Qn

2400 l/min

作動圧力 (最小)

2 bar

作動圧力の最大値

10.3 bar

制御圧力、最小

2 bar

|              |               |
|--------------|---------------|
| 制御圧力、最大      | 10.3 bar      |
| NEMA 規格保護タイプ | NEMA 4        |
| パイロット        | 内部            |
| インターロック原則    | ベースプレートの原則 1x |
| ブロック化可能      | ブロック化可能       |
| バルブコネクター     | バルブコネクターなし    |
| 規格           | ISO 5599-1    |
| 最少周囲温度       | -15 °C        |
| 最高周囲温度       | 66 °C         |
| 最小の媒体温度      | -15 °C        |
| 最大の媒体温度      | 66 °C         |
| 中間           | 圧縮空気          |
| 固定ねじ         | M5 六角ソケット付き   |
| 固定ねじの締め付けトルク | 2.2 Nm        |
| 重量           | 1.68 kg       |

## 材質

|          |                   |
|----------|-------------------|
| 材質 ハウジング | 亜鉛ダイカスト           |
| 表面 ハウジング | 灰色の塗装仕上げ          |
| 材質 ガスケット | アクリルニトリル・ブタディエンゴム |
| マテリアル番号  | R432002448        |

## 技術情報

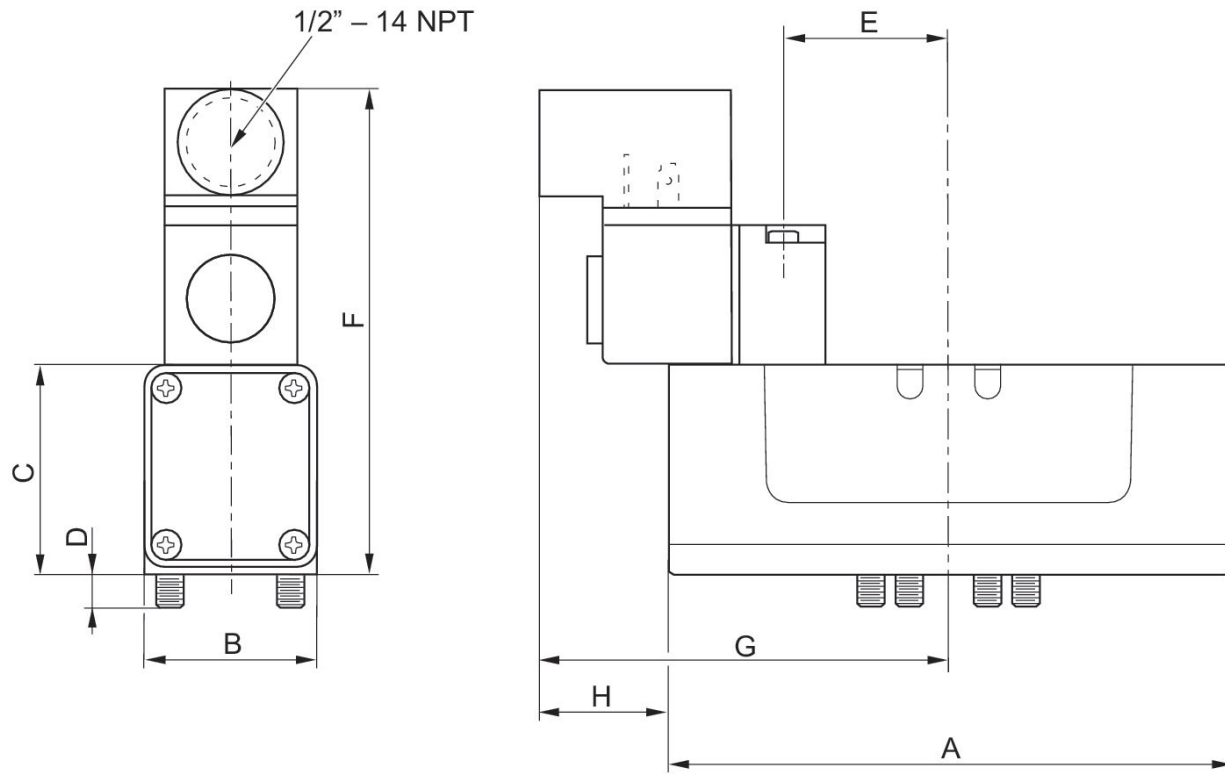
最小制御圧力に従ってください。従わない場合、切り換えに不備が発生し、弁が正しく機能しないおそれがあります！

圧力露点は、環境温度および媒体温度を最低 15 °C 下回る必要があります。最高温度は 3 °C です。

圧縮空気のオイル含有量は、寿命全体をとおして一定である必要があります。

AVENTICS が承認するオイルのみをお使いください。詳細は、「技術情報」という文書をご覧ください ( <https://www.emerson.com/en-us/support> にございます)。

寸法 ( インチ )



寸法 ( インチ )

| マテリアル番号    | A    | B    | C    | D    | E    | F    | G    | H    |
|------------|------|------|------|------|------|------|------|------|
| R432006129 | 5.82 | 2.03 | 2.30 | 0.39 | 1.57 | 4.90 | 3.54 | 0.92 |
| R432006131 | 5.82 | 2.03 | 2.30 | 0.39 | 1.57 | 4.90 | 3.54 | 0.92 |
| R432006137 | 5.82 | 2.03 | 2.30 | 0.39 | 1.57 | 4.90 | 3.54 | 0.92 |
| R432006125 | 5.82 | 2.03 | 2.30 | 0.39 | 1.57 | 4.90 | 3.54 | 0.92 |
| R432006127 | 5.82 | 2.03 | 2.30 | 0.39 | 1.57 | 4.90 | 3.54 | 0.92 |
| R432002448 | 5.82 | 2.03 | 2.30 | 0.39 | 1.57 | 4.90 | 3.54 | 0.92 |