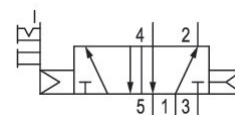
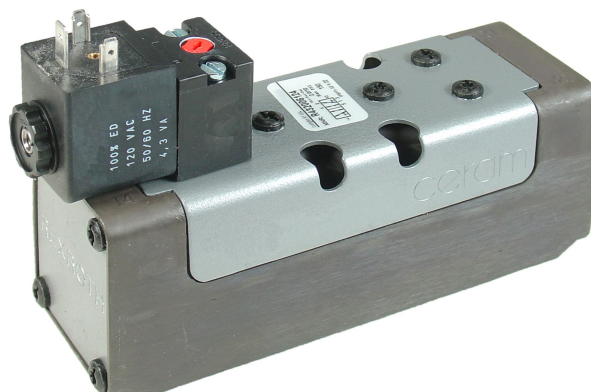


- Qn max. 2400 l/min

Distributeurs AVENTICS™ série CERAM

ISO 5599-1, taille 1- 4, Série CERAM™



Données techniques

Secteur	Industrie
Commande	électrique
Taille	ISO 2
Équipement distributeur de base	Distributeur de base sans bobine
Principe de commutation	5/2, avec rappel pneumatique
Élément de commande	Monostable
Principe d'étanchéité	Céramique
Type de raccordement	Raccordement sur embase
Commande manuelle	À crantage Sans crantage
Norme raccordement de l'air comprimé	Selon ISO 5599-1
Raccord d'air comprimé pilot échappement	Plaque de base ISO 5599-1
Débit nominal Qn	2400 l/min
Pression de service min.	2 bar
Pression de service maxi	10.3 bar
Pression de pilotage mini	2 bar

Pression de pilotage maxi	10.3 bar
Indice de protection selon NEMA	NEMA 4
Pilote	Interne
Principe de montage en batterie montage en batterie possible	Principe de plaque de base simple montage en batterie possible
Connecteurs de distributeur	Sans connecteur de distributeur
Normes	ISO 5599-1
Température ambiante min.	-15 °C
Température ambiante max.	66 °C
Température min. du fluide	-15 °C
Température max. du fluide	66 °C
Fluide	Air comprimé
Vis de fixation	M5 à six pans creux
Couple de serrage de la vis de fixation	2.2 Nm
Poids	1.68 kg
Matériau	
Matériau boîtiers	Zinc coulé sous pression
Surface Boîtier	laqué gris
Matériau joints	Caoutchouc nitrile (NBR)
Référence	R432002448

Informations techniques

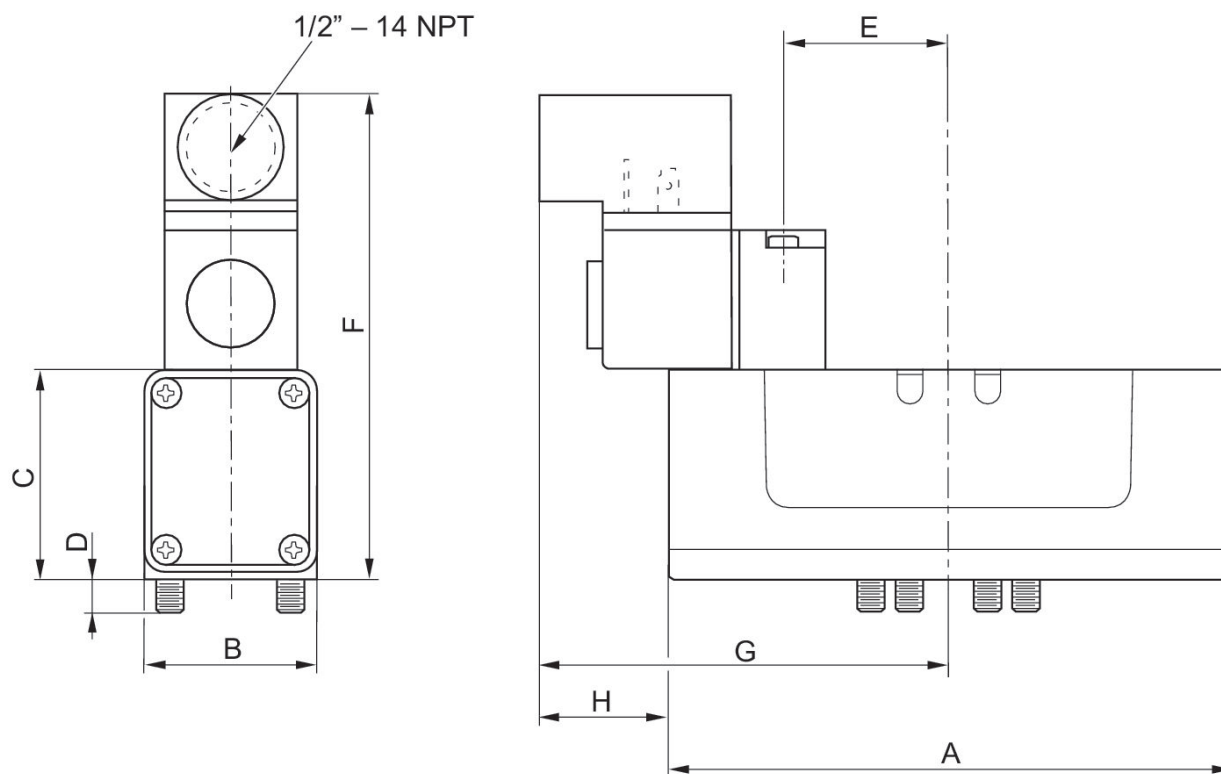
La pression de pilotage minimale min. doit être respectée, sans quoi des commutations intempestives et, le cas échéant, une panne des distributeurs sont susceptibles de se produire !

Le point de rosée sous pression doit se situer à au moins 15 °C sous la température ambiante et la température du fluide et peut atteindre max. 3 °C .

La teneur en huile de l'air comprimé doit rester constante tout au long de la durée de vie.

Exclusivement utiliser des huiles autorisées par AVENTICS. Pour de plus amples informations, se reporter au document « Informations techniques » (disponible dans le <https://www.emerson.com/en-us/support>).

Dimensions en pouce



Dimensions en pouce

Référence	A	B	C	D	E	F	G	H
R432006129	5.82	2.03	2.30	0.39	1.57	4.90	3.54	0.92
R432006131	5.82	2.03	2.30	0.39	1.57	4.90	3.54	0.92
R432006137	5.82	2.03	2.30	0.39	1.57	4.90	3.54	0.92
R432006125	5.82	2.03	2.30	0.39	1.57	4.90	3.54	0.92
R432006127	5.82	2.03	2.30	0.39	1.57	4.90	3.54	0.92
R432002448	5.82	2.03	2.30	0.39	1.57	4.90	3.54	0.92