

# Serie QR1-S-MAN Mini

## R432000321

Serie QR1-S Mini - inch



### Technische Daten

**Branche**  
Industrie

**Verschraubungstyp**  
Gerade Verschraubung mit Außensechskant

**Typ Druckluftanschluss**  
Außengewinde

**Anschluss G**  
1/8 NPT

**Typ Druckluftanschluss 2**  
Steckanschluss

**Anschluss D**  
Ø1/8

**Typ**  
QR1-S-MAN

**Betriebsdruck min.**  
-0.95 bar

**Betriebsdruck max.**  
10 bar

**Umgebungstemperatur min.**  
0 °C

**Umgebungstemperatur max.**  
60 °C

**Liefereinheit**  
25 Stück

**Gewicht**  
0.005 kg

### Werkstoff

**Oberfläche**  
vernickelt

**Werkstoff Gehäuse**  
Messing

**Oberfläche Gehäuse**  
vernickelt

**Werkstoff Dichtungen**  
Acrylnitril-Butadien-Kautschuk

**Werkstoff Zahnscheibe**  
Nichtrostender Stahl

**Werkstoff Lösering**  
Polyoxymethylen

**Werkstoff Lösering-Aufnahme**

Zink-Druckguss

Messing

**Oberfläche Lösering-Aufnahme**

vernickelt

**Werkstoff Gewinde**

Messing

**Oberfläche Gewinde**

vernickelt

**Materialnummer**

R432000321

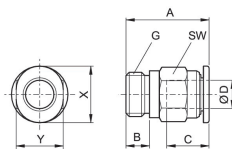
## Technische Informationen

Die Serien QR1 (Kunststoff) und QR2 (Metall) sind nicht kombinierbar

Gewindeabdichtung durch gekammerten O-Ring

Diese Pneumatikkomponente(n) mit NPT- bzw. Inch-Gewindemaßen erhalten Sie ausschließlich bei unserer US-amerikanischen Vertriebsorganisation.

## Abmessungen in inch



## Abmessungen in inch

Materialnummer	Anschluss D	Anschluss G	A	B	C	SW	X	Y
R432000322	Ø1/8	10-32 UNF	0.46	0.14	0.14	5/16	0.28	0.24
R432000321	Ø1/8	1/8 NPT	0.56	0.32	0.32	13/32	0.28	0.24
R432000332	Ø5/32	10-32 UNF	0.63	0.14	0.14	5/16	0.39	0.32
R432000330	Ø5/32	1/8 NPT	0.6	0.32	0.32	13/32	0.39	0.32
R432000314	Ø1/4	10-32 UNF	0.68	0.14	0.14	13/32	0.47	0.39
R432000313	Ø1/4	1/8 NPT	0.74	0.31	0.31	13/32	0.47	0.39