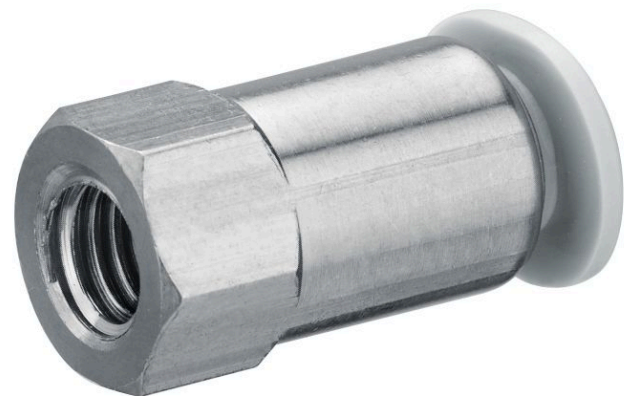


# Serie QR1-S-MAI Mini

## R432000301

Serie QR1-S Mini - inch



### Technische Daten

**Branche**  
Industrie

**Verschraubungstyp**  
Gerade Aufschraubverschraubung

**Typ Druckluftanschluss**  
Innengewinde

**Anschluss G**  
10-32 UNF

**Typ Druckluftanschluss 2**  
Steckanschluss

**Anschluss D**  
Ø1/8

**Typ**  
QR1-S-MAI

**Betriebsdruck min.**  
-0.95 bar

**Betriebsdruck max.**  
10 bar

**Umgebungstemperatur min.**  
0 °C

**Umgebungstemperatur max.**  
60 °C

**Liefereinheit**  
25 Stück

**Gewicht**  
0.005 kg

### Werkstoff

**Oberfläche**  
vernickelt

**Werkstoff Gehäuse**  
Messing

**Oberfläche Gehäuse**  
vernickelt

**Werkstoff Dichtungen**  
Acrylnitril-Butadien-Kautschuk

**Werkstoff Zahnscheibe**  
Nichtrostender Stahl

**Werkstoff Lösering**  
Polyoxymethylen

Werkstoff Lösering-Aufnahme

Zink-Druckguss

Messing

Oberfläche Lösering-Aufnahme

vernickelt

Werkstoff Gewinde

Messing

Oberfläche Gewinde

vernickelt

Materialnummer

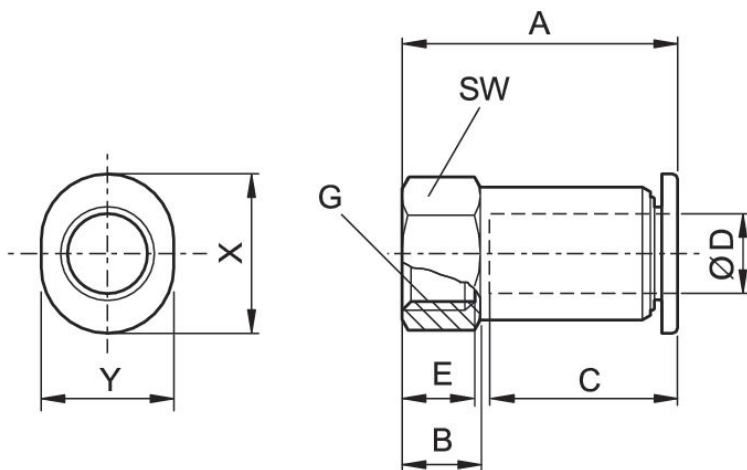
R432000301

## Technische Informationen

Die Serien QR1 (Kunststoff) und QR2 (Metall) sind nicht kombinierbar

Diese Pneumatikkomponente(n) mit NPT- bzw. Inch-Gewindemaßen erhalten Sie ausschließlich bei unserer US-amerikanischen Vertriebsorganisation.

## Abmessungen in inch



## Abmessungen in inch

Materialnummer	Anschluss D	Anschluss G	A	B	C	E	SW	X	Y
R432000301	Ø1/8	10-32 UNF	0.62	0.19	0.406	0.2	5/16	7.2	0.24
R432000302	Ø5/32	10-32 UNF	0.62	0.19	0.44	0.2	5/16	0.39	0.31