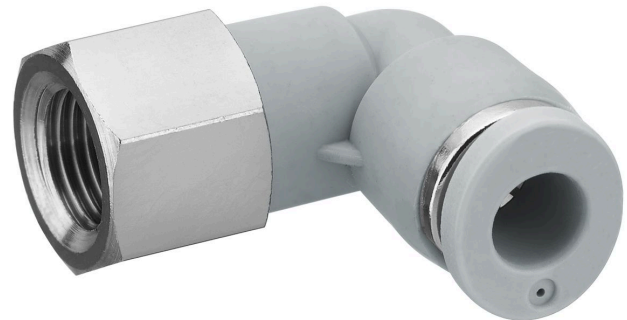


Serie QR1-S-RVI Standard

R432000199

Allgemeine Serieninformationen
AVENTICS Serie QR1 Anschlüsse

- Die einfach und sicher montierbaren Steckverschraubungen AVENTICS Serie QR1 gibt es in großer Vielfalt: für Schlauchdurchmesser von 3 bis 16 mm, in Kunststoff-, Metall- und Edelstahlausführung. Die Serie QR1 bietet ein zylindrisches Gewinde, das wiederholtes Anschließen und Lösen ohne Probleme (Quick Release) ermöglicht, und ein unverlierbarer O-Ring garantiert optimale Abdichtung. Damit kann unser QR-Programm für jede Anwendung und Branche das Passende bieten.



Technische Daten

| | |
|--------------------------|-------------------------------|
| Branche | Industrie |
| Verschraubungstyp | Winkelaufschraubverschraubung |
| Typ Druckluftanschluss | Innengewinde |
| Anschluss G | 1/4 NPT |
| Typ Druckluftanschluss 2 | Steckanschluss |
| Anschluss D | Ø 3/8 |
| Typ | QR1-S-RVI |
| Betriebsdruck min. | -0.95 bar |
| Betriebsdruck max. | 10 bar |
| Umgebungstemperatur min. | 0 °C |
| Umgebungstemperatur max. | 60 °C |
| Liefereinheit | 10 Stück |
| Gewicht | 0.023 kg |

Werkstoff

| | |
|----------------------|--------------------------------|
| Oberfläche | vernickelt |
| Werkstoff Gehäuse | Polybutylenterephthalat |
| Werkstoff Dichtungen | Acrylnitril-Butadien-Kautschuk |

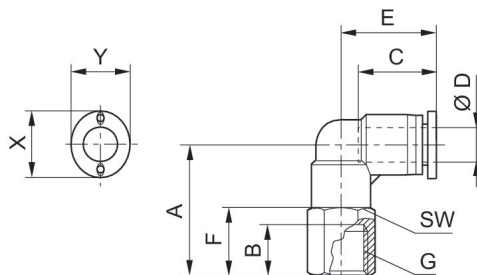
| | |
|------------------------------|---------------------------|
| Werkstoff Zahnscheibe | Nichtrostender Stahl |
| Werkstoff Lösering | Polyoxymethylen |
| Werkstoff Lösering-Aufnahme | Zink-Druckguss Messing |
| Oberfläche Lösering-Aufnahme | vernickelt |
| Werkstoff Gewinde | Messing |
| Oberfläche Gewinde | vernickelt |
| Materialnummer | R432000199 |

Technische Informationen

Die Serien QR1 (Kunststoff) und QR2 (Metall) sind nicht kombinierbar

Diese Pneumatikkomponente(n) mit NPT- bzw. Inch-Gewindemaßen erhalten Sie ausschließlich bei unserer US-amerikanischen Vertriebsorganisation.

Abmessungen in inch



Abmessungen in inch

| Materialnummer | Anschluss D | Anschluss G | A | B | C | E | F | SW | X |
|----------------|-------------|-------------|------|------|------|------|------|-------|------|
| R432000204 | Ø5/32 | 10-32 UNF | 0.63 | 0.2 | 0.63 | 0.73 | 0.32 | 7/16 | 0.47 |
| R432000194 | Ø1/4 | 10-32 UNF | 0.63 | 0.2 | 0.67 | 0.8 | 0.32 | 7/16 | 0.55 |
| R432000206 | Ø5/32 | 1/8 NPT | 0.67 | 0.24 | 0.63 | 0.73 | 0.43 | 9/16 | 0.47 |
| R432000196 | Ø1/4 | 1/8 NPT | 0.67 | 0.24 | 0.67 | 0.8 | 0.47 | 9/16 | 0.55 |
| R432000202 | Ø5/16 | 1/8 NPT | 1.02 | 0.36 | 0.73 | 0.89 | 0.47 | 9/16 | 0.63 |
| R432000205 | Ø5/32 | 1/4 NPT | 0.93 | 0.36 | 0.63 | 0.73 | 0.55 | 11/16 | 0.47 |
| R432000195 | Ø1/4 | 1/4 NPT | 0.91 | 0.36 | 0.67 | 0.8 | 0.55 | 11/16 | 0.55 |
| R432000201 | Ø5/16 | 1/4 NPT | 1.14 | 0.47 | 0.73 | 0.89 | 0.59 | 11/16 | 0.63 |
| R432000199 | Ø3/8 | 1/4 NPT | 1.3 | 0.47 | 0.83 | 1.06 | 0.51 | 11/16 | 0.75 |
| R432000197 | Ø1/4 | 3/8 NPT | 1.02 | 0.47 | 0.67 | 0.8 | 0.63 | 7/8 | 0.55 |
| R432000203 | Ø5/16 | 3/8 NPT | 1.18 | 0.51 | 0.73 | 0.89 | 0.59 | 7/8 | 0.63 |
| R432000200 | Ø3/8 | 3/8 NPT | 1.36 | 0.51 | 0.83 | 1.06 | 0.83 | 7/8 | 0.75 |
| R432000198 | Ø3/8 | 1/2 NPT | 1.5 | 0.63 | 0.83 | 1.06 | 0.89 | 7/8 | 0.75 |

| Materialnummer | Y |
|----------------|------|
| R432000204 | 0.39 |

| Material- nummer | Y |
|---------------------|------|
| R432000194 | 0.47 |
| R432000206 | 0.39 |
| R432000196 | 0.47 |
| R432000202 | 0.55 |
| R432000205 | 0.39 |
| R432000195 | 0.47 |
| R432000201 | 0.55 |
| R432000199 | 0.67 |
| R432000197 | 0.47 |
| R432000203 | 0.55 |
| R432000200 | 0.67 |
| R432000198 | 0.67 |