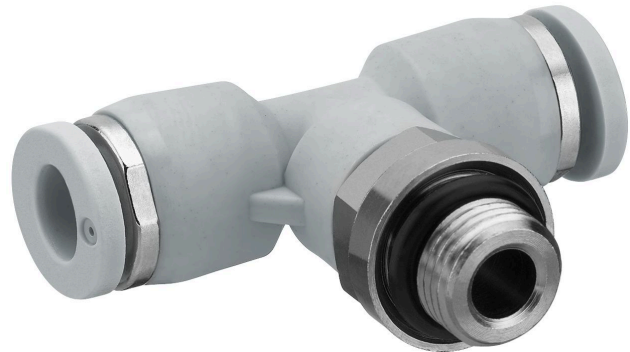


# Serie QR1-S-RTT Standard

R432000175

Serie QR1-S Standard - inch



## Technische Daten

Branche  
Industrie

Verschraubungstyp  
T-Verschraubung

Typ Druckluftanschluss  
Außengewinde

Anschluss G  
1/4 NPT

Typ Druckluftanschluss 2  
Steckanschluss

Anschluss D  
Ø1/4

Typ  
QR1-S-RTT

Betriebsdruck min.  
-0.95 bar

Betriebsdruck max.  
10 bar

Umgebungstemperatur min.  
0 °C

Umgebungstemperatur max.  
60 °C

Liefereinheit  
10 Stück

Gewicht  
0.05 kg

## Werkstoff

Oberfläche  
vernickelt

Werkstoff Gehäuse  
Polybutylenterephthalat

Werkstoff Dichtungen  
Acrylnitril-Butadien-Kautschuk

Werkstoff Zahnscheibe  
Nichtrostender Stahl

Werkstoff Lösering  
Polyoxymethylen

Werkstoff Lösering-Aufnahme  
Zink-Druckguss

Messing  
Oberfläche Lösering-Aufnahme  
vernickelt  
Werkstoff Gewinde  
Messing

Oberfläche Gewinde  
vernickelt  
Materialnummer  
R432000175

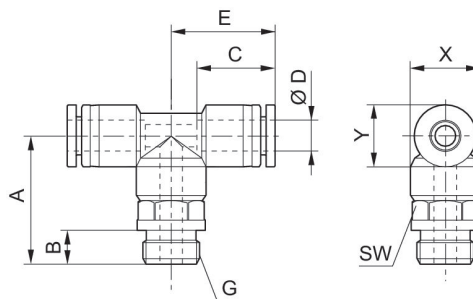
## Technische Informationen

Die Serien QR1 (Kunststoff) und QR2 (Metall) sind nicht kombinierbar

Gewindeabdichtung durch gekammerten O-Ring

Diese Pneumatikkomponente(n) mit NPT- bzw. Inch-Gewindemaßen erhalten Sie ausschließlich bei unserer US-amerikanischen Vertriebsorganisation.

## Abmessungen in inch



## Abmessungen in inch

Material-nummer	Anschluss D	Anschluss G	A	B	C	E	SW	X	Y
R432000171	Ø1/2	1/2 NPT	1.62	0.59	0.89	1.15	7/8	0.91	0.83
R432000172	Ø1/2	1/4 NPT	1.46	0.43	0.89	1.15	7/8	0.91	0.83
R432000173	Ø1/2	3/8 NPT	1.5	0.47	0.89	1.15	7/8	0.91	0.83
R432000174	Ø1/4	10-32 UNF	0.91	0.22	0.67	0.81	1/2	0.55	0.47
R432000175	Ø1/4	1/4 NPT	1.15	0.43	0.67	0.81	9/16	0.55	0.47
R432000176	Ø1/4	1/8 NPT	0.99	0.32	0.67	0.81	1/2	0.55	0.47
R432000177	Ø1/4	3/8 NPT	1.23	0.47	0.67	0.81	11/16	0.55	0.47
R432000178	Ø3/8	1/2 NPT	1.54	0.59	0.83	1.03	7/8	0.75	0.67
R432000179	Ø3/8	1/4 NPT	1.38	0.43	0.83	1.03	11/16	0.75	0.67
R432000180	Ø3/8	3/8 NPT	1.42	0.47	0.83	1.03	11/16	0.75	0.67
R432000181	Ø5/16	1/2 NPT	1.43	0.59	0.73	0.89	7/8	0.63	0.55
R432000182	Ø5/16	1/4 NPT	1.22	0.43	0.73	0.89	9/16	0.63	0.55
R432000183	Ø5/16	1/8 NPT	1.06	0.32	0.73	0.89	9/16	0.63	0.55
R432000184	Ø5/16	3/8 NPT	1.26	0.47	0.73	0.89	11/16	0.63	0.55
R432000185	Ø5/32	10-32 UNF	0.87	0.22	0.63	0.71	7/16	0.47	0.39
R432000186	Ø5/32	1/4 NPT	1.09	0.43	0.63	0.71	9/16	0.47	0.39
R432000187	Ø5/32	1/8 NPT	0.97	0.32	0.63	0.71	7/16	0.47	0.39
R432000188	Ø5/32	3/8 NPT	1.13	0.47	0.63	0.71	11/16	0.47	0.39
R432002639	Ø3/8	1/8 NPT	1.26	0.32	0.83	1.03	11/16	0.75	0.67