

Serie QR1-S-RTK Standard

R432000168

Allgemeine Serieninformationen AVENTICS Serie QR1 Anschlüsse

- Die einfach und sicher montierbaren Steckverschraubungen AVENTICS Serie QR1 gibt es in großer Vielfalt: für Schlauchdurchmesser von 3 bis 16 mm, in Kunststoff-, Metall- und Edelstahlausführung. Die Serie QR1 bietet ein zylindrisches Gewinde, das wiederholtes Anschließen und Lösen ohne Probleme (Quick Release) ermöglicht, und ein unverlierbarer O-Ring garantiert optimale Abdichtung. Damit kann unser QR-Programm für jede Anwendung und Branche das Passende bieten.



Technische Daten

| | |
|--------------------------|------------------|
| Branche | Industrie |
| Verschraubungstyp | T-Steckverbinder |
| Typ Druckluftanschluss | Steckanschluss |
| Anschluss G | Ø 3/8 |
| Typ Druckluftanschluss 2 | Steckanschluss |
| Anschluss D | Ø 3/8 |
| Typ | QR1-S-RTK |
| Betriebsdruck min. | -0.95 bar |
| Betriebsdruck max. | 10 bar |
| Umgebungstemperatur min. | 0 °C |
| Umgebungstemperatur max. | 60 °C |
| Liefereinheit | 10 Stück |
| Gewicht | 0.023 kg |

Werkstoff

| | |
|----------------------|--------------------------------|
| Oberfläche | vernickelt |
| Werkstoff Gehäuse | Polybutylenterephthalat |
| Werkstoff Dichtungen | Acrylnitril-Butadien-Kautschuk |

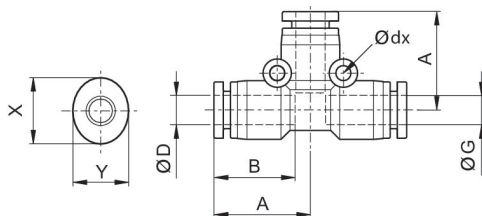
| | |
|------------------------------|---------------------------|
| Werkstoff Zahnscheibe | Nichtrostender Stahl |
| Werkstoff Lösering | Polyoxymethylen |
| Werkstoff Lösering-Aufnahme | Zink-Druckguss Messing |
| Oberfläche Lösering-Aufnahme | vernickelt |
| Materialnummer | R432000168 |

Technische Informationen

Die Serien QR1 (Kunststoff) und QR2 (Metall) sind nicht kombinierbar

Diese Pneumatikkomponente(n) mit NPT- bzw. Inch-Gewindemaßen erhalten Sie ausschließlich bei unserer US-amerikanischen Vertriebsorganisation.

Abmessungen in inch



Abmessungen in inch

| Materialnummer | Anschluss D | Anschluss G | A | B | X | Y |
|----------------|-------------|-------------|------|------|------|------|
| R432000170 | Ø5/32 | Ø5/32 | 0.71 | 0.63 | 0.47 | 0.39 |
| R432000167 | Ø1/4 | Ø1/4 | 0.81 | 0.67 | 0.55 | 0.47 |
| R432000169 | Ø5/16 | Ø5/16 | 0.89 | 0.73 | 0.63 | 0.55 |
| R432000168 | Ø 3/8 | Ø 3/8 | 1.03 | 0.83 | 0.75 | 0.67 |
| R432000166 | Ø1/2 | Ø1/2 | 1.15 | 0.89 | 0.91 | 0.83 |