

# Serie QR1-S-RPN Standard

R432000129

Allgemeine Serieninformationen  
AVENTICS Serie QR1 Anschlüsse

- Die einfach und sicher montierbaren Steckverschraubungen AVENTICS Serie QR1 gibt es in großer Vielfalt: für Schlauchdurchmesser von 3 bis 16 mm, in Kunststoff-, Metall- und Edelstahlausführung. Die Serie QR1 bietet ein zylindrisches Gewinde, das wiederholtes Anschließen und Lösen ohne Probleme (Quick Release) ermöglicht, und ein unverlierbarer O-Ring garantiert optimale Abdichtung. Damit kann unser QR-Programm für jede Anwendung und Branche das Passende bieten.



## Technische Daten

|                          |                      |
|--------------------------|----------------------|
| Branche                  | Industrie            |
| Verschraubungstyp        | Gerade Verschraubung |
| Typ Druckluftanschluss   | Außengewinde         |
| Anschluss G              | 3/8 NPT              |
| Typ Druckluftanschluss 2 | Steckanschluss       |
| Anschluss D              | Ø1/4                 |
| Typ                      | QR1-S-RPN            |
| Betriebsdruck min.       | -0.95 bar            |
| Betriebsdruck max.       | 10 bar               |
| Umgebungstemperatur min. | 0 °C                 |
| Umgebungstemperatur max. | 60 °C                |
| Liefereinheit            | 10 Stück             |
| Gewicht                  | 0.023 kg             |

## Werkstoff

|                    |            |
|--------------------|------------|
| Oberfläche         | vernickelt |
| Werkstoff Gehäuse  | Messing    |
| Oberfläche Gehäuse | vernickelt |

|                              |                                |
|------------------------------|--------------------------------|
| Werkstoff Dichtungen         | Acrylnitril-Butadien-Kautschuk |
| Werkstoff Zahnscheibe        | Nichtrostender Stahl           |
| Werkstoff Lösering           | Polyoxymethylen                |
| Werkstoff Lösering-Aufnahme  | Zink-Druckguss<br>Messing      |
| Oberfläche Lösering-Aufnahme | vernickelt                     |
| Werkstoff Gewinde            | Messing                        |
| Oberfläche Gewinde           | vernickelt                     |
| Materialnummer               | R432000129                     |

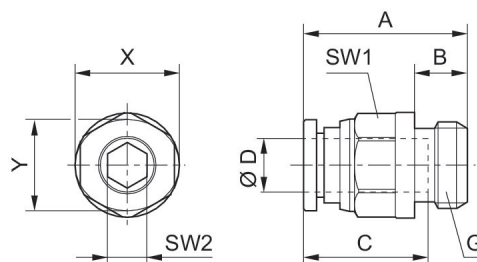
## Technische Informationen

Die Serien QR1 (Kunststoff) und QR2 (Metall) sind nicht kombinierbar

Gewindeabdichtung durch gekammerten O-Ring

Diese Pneumatikkomponente(n) mit NPT- bzw. Inch-Gewindemaßen erhalten Sie ausschließlich bei unserer US-amerikanischen Vertriebsorganisation.

## Abmessungen



## Abmessungen in inch

| Materialnummer | Anschluss D | Anschluss G | A    | B    | C    | SW1   | SW2  | X    | Y    |
|----------------|-------------|-------------|------|------|------|-------|------|------|------|
| R432000139     | Ø5/32       | 10-32 UNF   | 0.87 | 0.16 | 0.63 | 7/16  | 0.09 | 0.47 | 0.39 |
| R432000126     | Ø1/4        | 10-32 UNF   | 0.99 | 0.16 | 0.67 | 1/2   | 0.09 | 0.55 | 0.47 |
| R432000141     | Ø5/32       | 1/8 NPT     | 0.87 | 0.32 | 0.63 | 7/16  | 0.09 | 0.47 | 0.39 |
| R432000127     | Ø1/4        | 1/4 NPT     | 1.01 | 0.43 | 0.67 | 9/16  | 0.16 | 0.55 | 0.47 |
| R432000128     | Ø1/4        | 1/8 NPT     | 0.93 | 0.32 | 0.67 | 1/2   | 0.16 | 0.55 | 0.47 |
| R432000137     | Ø5/16       | 1/8 NPT     | 1.14 | 0.32 | 0.73 | 9/16  | 0.19 | 0.63 | 0.55 |
| R432002636     | Ø 3/8       | 1/8 NPT     | 1.24 | 0.32 | 0.83 | 11/16 | 0.19 | 0.75 | 0.67 |
| R432000140     | Ø5/32       | 1/4 NPT     | 0.87 | 0.43 | 0.63 | 9/16  | 0.09 | 0.47 | 0.39 |
| R432000127     | Ø1/4        | 1/4 NPT     | 1    | 0.43 | 0.67 | 9/16  | 0.16 | 0.55 | 0.67 |
| R432000136     | Ø5/16       | 1/4 NPT     | 1.08 | 0.43 | 0.73 | 9/16  | 0.22 | 0.63 | 0.55 |
| R432000133     | Ø 3/8       | 1/4 NPT     | 1.38 | 0.43 | 0.83 | 11/16 | 0.22 | 0.75 | 0.67 |
| R432000124     | Ø1/2        | 1/4 NPT     | 1.18 | 0.43 | 0.89 | 7/8   | 0.25 | 0.91 | 0.67 |
| R432000129     | Ø1/4        | 3/8 NPT     | 0.99 | 0.47 | 0.67 | 11/16 | 0.16 | 0.55 | 0.47 |
| R432000138     | Ø5/16       | 3/8 NPT     | 1.01 | 0.47 | 0.73 | 11/16 | 0.22 | 0.63 | 0.55 |
| R432000134     | Ø 3/8       | 3/8 NPT     | 1.2  | 0.47 | 0.83 | 11/16 | 0.31 | 0.75 | 0.67 |

| Material-<br>nummer | Anschluss D | Anschluss G | A    | B    | C    | SW1 | SW2  | X    | Y    |
|---------------------|-------------|-------------|------|------|------|-----|------|------|------|
| R432000125          | Ø1/2        | 3/8 NPT     | 1.28 | 0.47 | 0.89 | 7/8 | 0.31 | 0.91 | 0.83 |
| R432000135          | Ø5/16       | 1/2 NPT     | 1.1  | 0.59 | 0.73 | 7/8 | 0.22 | 0.63 | 0.55 |
| R432000132          | Ø 3/8       | 1/2 NPT     | 1.18 | 0.59 | 0.83 | 7/8 | 0.31 | 0.75 | 0.67 |
| R432000123          | Ø1/2        | 1/2 NPT     | 1.36 | 0.59 | 0.89 | 7/8 | 0.31 | 0.91 | 0.83 |