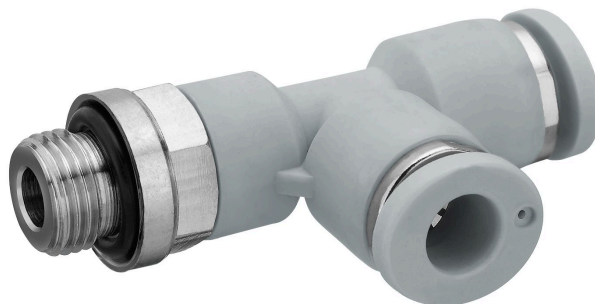


Série QR1-S-RLT Standard

R432000105

Informações sobre produtos
AVENTICS série QR1 Conexões

- Os conectores de encaixe AVENTICS série QR1 com montagem segura e fácil estão disponíveis em várias versões: para diâmetros de tubulação de 3 a 16 mm, bem como em plástico, metal e aço inoxidável. A série QR1 oferece uma rosca cilíndrica que permite liberação e conexão repetidas sem problemas (liberação rápida) e a junta tórica integrada garante vedação ideal. Nosso programa QR oferece a solução certa para todas as aplicações e setores.



Dados técnicos

Setor	Indústria
Tipo de rosca	União em L
Tipo de conexão de ar comprimido	rosca externa
Conexão G	1/4 NPT
Tipo conexão de ar comprimido 2	Conexão de encaixe
Conexão D	Ø5/16
Tipo	QR1-S-RLT
Pressão de operação mín.	-0.95 bar
Pressão de operação máx	10 bar
Temperatura ambiente mín.	0 °C
Temperatura ambiente máx.	60 °C
Peso	0.027 kg

Material

Superfície	niquelado
Material de caixa	polibutilo entereftalato
Material de vedações	Borracha de acrilonitrila butadieno
Material arruela dentada	Aço inoxidável

Material anel de afrouxamento	Polioximetileno
Material suporte do anel de afrouxamento	Zinco moldado a pressão Latão
Superfície suporte do anel de afrouxamento	niquelado
Material rosca	Latão
Superfície rosca	niquelado
N° de material	R432000105

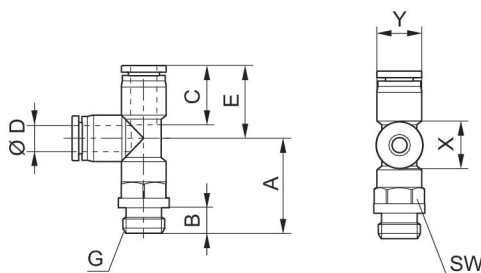
Informações técnicas

As séries QR1 (plástico) e QR2 (metal) não são combináveis.

Vedação da rosca através de O-ring com câmara

Este(s) componente(s) pneumático(s) com medidas de rosca NPT ou Inch pode(m) ser obtido(s) exclusivamente através da nossa organização de vendas norte-americana.

Dimensões em polegadas



N° de material	Conexão D	Conexão G	A	B	C	E	SW	X	Y
R432000107	Ø5/32	10-32 UNF	0.87	0.22	0.63	0.71	7/16"	0.47	0.39
R432000096	Ø1/4	10-32 UNF	0.91	0.22	0.67	0.81	1/2 "	0.55	0.47
R432000109	Ø5/32	1/8 NPT	0.97	0.32	0.63	0.71	7/16 "	0.47	0.39
R432000098	Ø1/4	1/8 NPT	0.99	0.32	0.67	0.81	1/2 "	0.55	0.47
R432000104	Ø5/16	1/8 NPT	1	0.32	0.73	0.89	9/16 "	0.63	0.55
R432000108	Ø5/32	1/4 NPT	1.09	0.43	0.63	0.71	9/16 "	0.47	0.39
R432000097	Ø1/4	1/4 NPT	1.14	0.43	0.67	0.81	9/16 "	0.55	0.47
R432000105	Ø5/16	1/4 NPT	1.16	0.43	0.73	0.89	9/16 "	0.63	0.55
R432000101	Ø3/8	1/4 NPT	1.38	0.43	0.83	1.03	11/16 "	0.75	0.67
R432000094	Ø1/2	1/4 NPT	1.46	0.43	0.89	1.14	7/8 "	0.91	0.83
R432000099	Ø1/4	3/8 NPT	1.22	0.47	0.67	0.81	11/16 "	0.55	0.47
R432000106	Ø5/16	3/8 NPT	1.2	0.47	0.73	0.89	11/16 "	0.63	0.55
R432000102	Ø 3/8	3/8 NPT	1.42	0.47	0.83	1.03	11/16 "	0.75	0.67
R432000095	Ø1/2	3/8 NPT	1.47	0.47	0.89	1.14	7/8 "	0.91	0.83
R432000103	Ø5/16	1/2 NPT	1.36	0.59	0.73	0.89	20 "	0.63	0.55
R432000100	Ø 3/8	1/2 NPT	1.54	0.59	0.83	1.03	7/8 "	0.75	0.67
R432000093	Ø1/2	1/2 NPT	1.62	0.59	0.89	1.14	7/8 "	0.91	0.83