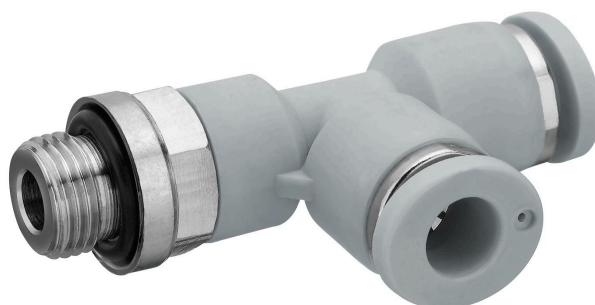


Série QR1-S-RLT Standard

R432000105

Informations sur le produit
Raccords AVENTICS série QR1

- Les raccords instantanés AVENTICS série QR1 à montage facile et sûr sont disponibles dans de nombreuses versions : pour les tuyaux de 3 à 16 mm de diamètre, ainsi qu'en variantes en plastique, en métal et en acier inoxydable. La série QR1 comporte un filetage cylindrique qui permet de répéter sans problème (libération rapide) le raccordement et le débranchement, ainsi qu'un joint torique avec protection contre la perte assurant une étanchéité optimale. Notre programme QR présente la solution adaptée à chaque application et à chaque secteur d'activité.



Données techniques

Secteur	Industrie
Type de vissage	Vissage en L
Type de raccordement d'air comprimé	Filetage
Orifice G	1/4 NPT
Type de raccordement d'air comprimé 2	Raccord instantané
Orifice D	Ø5/16
Type	QR1-S-RLT
Pression de service min.	-0.95 bar
Pression de service maxi	10 bar
Température ambiante min.	0 °C
Température ambiante max.	60 °C
Poids	0.027 kg

Matériau

Surface	nickelé
Matériau boîtiers	Polybutylène téréphtalate (PBT)
Matériau joints	Caoutchouc nitrile (NBR)
Matériau rondelle à dents	Acier inoxydable

Matériau bague de desserrage	Polyoxyméthylène
Matériau bague de desserrage réception	Zinc coulé sous pression
	Laiton
Surface bague de desserrage réception	nickelé
Matériau fileté	Laiton
Surface fileté	nickelé
Référence	R432000105

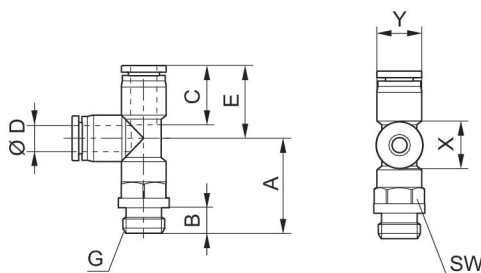
Informations techniques

Les séries QR1 (plastique) et QR2 (métal) ne sont pas compatibles

Etanchéité du filet assurée par des joints toriques imperdables

Ces composants pneumatiques aux dimensions de filetage NPT ou en pouces sont exclusivement disponibles auprès de notre Service de vente américain.

Dimensions en pouce



Référence	Orifice D	Orifice G	A	B	C	E	SW	X	Y
R432000107	Ø5/32	10-32 UNF	0.87	0.22	0.63	0.71	7/16"	0.47	0.39
R432000096	Ø1/4	10-32 UNF	0.91	0.22	0.67	0.81	1/2 "	0.55	0.47
R432000109	Ø5/32	1/8 NPT	0.97	0.32	0.63	0.71	7/16 "	0.47	0.39
R432000098	Ø1/4	1/8 NPT	0.99	0.32	0.67	0.81	1/2 "	0.55	0.47
R432000104	Ø5/16	1/8 NPT	1	0.32	0.73	0.89	9/16 "	0.63	0.55
R432000108	Ø5/32	1/4 NPT	1.09	0.43	0.63	0.71	9/16 "	0.47	0.39
R432000097	Ø1/4	1/4 NPT	1.14	0.43	0.67	0.81	9/16 "	0.55	0.47
R432000105	Ø5/16	1/4 NPT	1.16	0.43	0.73	0.89	9/16 "	0.63	0.55
R432000101	Ø3/8	1/4 NPT	1.38	0.43	0.83	1.03	11/16 "	0.75	0.67
R432000094	Ø1/2	1/4 NPT	1.46	0.43	0.89	1.14	7/8 "	0.91	0.83
R432000099	Ø1/4	3/8 NPT	1.22	0.47	0.67	0.81	11/16 "	0.55	0.47
R432000106	Ø5/16	3/8 NPT	1.2	0.47	0.73	0.89	11/16 "	0.63	0.55
R432000102	Ø 3/8	3/8 NPT	1.42	0.47	0.83	1.03	11/16 "	0.75	0.67
R432000095	Ø1/2	3/8 NPT	1.47	0.47	0.89	1.14	7/8 "	0.91	0.83
R432000103	Ø5/16	1/2 NPT	1.36	0.59	0.73	0.89	20 "	0.63	0.55
R432000100	Ø 3/8	1/2 NPT	1.54	0.59	0.83	1.03	7/8 "	0.75	0.67
R432000093	Ø1/2	1/2 NPT	1.62	0.59	0.89	1.14	7/8 "	0.91	0.83