

Serie QR1-S-RIW Standard

R432000081

Allgemeine Serieninformationen
AVENTICS Serie QR1 Anschlüsse

- Die einfach und sicher montierbaren Steckverschraubungen AVENTICS Serie QR1 gibt es in großer Vielfalt: für Schlauchdurchmesser von 3 bis 16 mm, in Kunststoff-, Metall- und Edelstahlausführung. Die Serie QR1 bietet ein zylindrisches Gewinde, das wiederholtes Anschließen und Lösen ohne Probleme (Quick Release) ermöglicht, und ein unverlierbarer O-Ring garantiert optimale Abdichtung. Damit kann unser QR-Programm für jede Anwendung und Branche das Passende bieten.



Technische Daten

Branche

Verschraubungstyp

Typ Druckluftanschluss

Anschluss G

Typ Druckluftanschluss 2

Anschluss D

Typ Druckluftanschluss 3

Typ

Betriebsdruck min.

Betriebsdruck max.

Umgebungstemperatur min.

Umgebungstemperatur max.

Gewicht

Industrie

Winkelschwenkverschraubung 1-fach, mit Innengewinde

Außengewinde

1/4 NPT

Steckanschluss

Ø 3/8

Innengewinde

QR1-S-RIW

-0.95 bar

10 bar

0 °C

60 °C

0.041 kg

Werkstoff

Oberfläche

Werkstoff Gehäuse

Werkstoff Dichtungen

vernickelt

Polybutylenterephthalat

Acrylnitril-Butadien-Kautschuk

Werkstoff Zahnscheibe	Nichtrostender Stahl
Werkstoff Lösering	Polyoxymethylen
Werkstoff Lösering-Aufnahme	Zink-Druckguss Messing
Oberfläche Lösering-Aufnahme	vernickelt
Werkstoff Gewinde	Messing
Oberfläche Gewinde	vernickelt
Materialnummer	R432000081

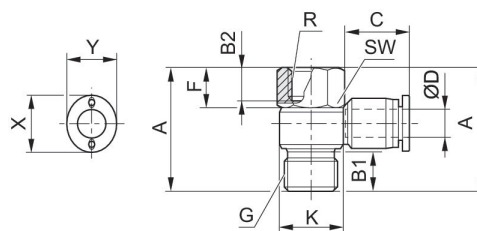
Technische Informationen

Die Serien QR1 (Kunststoff) und QR2 (Metall) sind nicht kombinierbar

Gewindeabdichtung durch gekammerten O-Ring

Diese Pneumatikkomponente(n) mit NPT- bzw. Inch-Gewindemaßen erhalten Sie ausschließlich bei unserer US-amerikanischen Vertriebsorganisation.

Abmessungen in inch



Abmessungen in inch

Materialnummer	Anschluss D	Anschluss G	A	B1	B2	C	F	Ø K	SW
R432000086	Ø5/32	10-32 UNF	0.83	0.16	0.2	0.63	0.26	0.39	5/16
R432000078	1/4 NPT	10-32 UNF	0.83	0.16	0.2	0.67	0.26	0.39	5/16
R432000087	Ø5/32	1/8 NPT	0.89	0.2	0.24	0.63	0.28	0.39	9/16
R432000080	Ø1/4	1/8 NPT	1.42	0.43	0.47	0.67	0.45	0.57	9/16
R432000084	Ø5/16	1/8 NPT	1.2	0.32	0.36	0.73	0.37	0.57	9/16
R432000079	Ø1/4	1/4 NPT	1.42	0.43	0.47	0.67	0.45	0.73	11/16
R432000083	Ø5/16	1/4 NPT	1.42	0.43	0.47	0.73	0.45	0.73	11/16
R432000081	Ø 3/8	1/4 NPT	1.42	0.43	0.47	0.83	0.45	0.73	11/16
R432000085	Ø5/16	3/8 NPT	1.65	0.47	0.51	0.73	0.53	0.87	7/8
R432000082	Ø 3/8	3/8 NPT	1.65	0.47	0.51	0.83	0.55	0.87	7/8
R432000077	Ø1/2	3/8 NPT	1.65	0.47	0.51	0.89	0.55	0.87	7/8
R432000076	Ø1/2	1/2 NPT	2.01	0.59	0.63	0.89	0.67	1.1	1

Materialnummer	X	Y
R432000086	0.473	0.39
R432000078	0.552	0.47

Material- nummer	X	Y
R432000087	0.473	0.39
R432000080	0.552	0.47
R432000084	0.63	0.55
R432000079	0.552	0.47
R432000083	0.63	0.55
R432000081	0.749	0.67
R432000085	0.63	0.52
R432000082	0.749	0.67
R432000077	0.906	0.83
R432000076	0.906	0.83