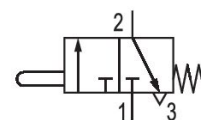


Série A-Pilotair®

Qn max. [[1299] l/min]
Acionamento mecânico



Dados técnicos

Setor	Indústria
acionamento	mecânico
Modelo	2-MA-1A
	Came com munhão traseiro
	NA
Tipo de construção válvula	válvula de assento
Funcionamento da válvula	NC
Princípio de estanquidade	com vedação mole
Conexão de ar comprimido entrada	1/4 - 18 NPTF
conexão de ar comprimido saída	1/4 - 18 NPTF
Fluxo nominal Qn	1300 l/min
Pressão de operação mín.	0 bar
Pressão de operação máx	17.3 bar
Pressão de comando mín.	0 bar
Pressão de comando máx.	13.7 bar
Pressão de entrada, máx.	17.2 bar
Temperatura ambiente mín.	-40 °C
Temperatura ambiente máx.	93 °C
Temperatura mín. do#fluido.	-40 °C

R431004661

Temperatura máx. do fluido.	93 °C
Fluido	Ar comprimido
Teor de óleo do ar comprimido min.	0 mg/m ³
Teor de óleo do ar comprimido máx.	1 mg/m ³
Tamanho máx. da partícula	40 µm
Peso	0.23 kg

Material

Material de caixa	alumínio fundido sob pressão
Nº de material	R431004661

Informações técnicas

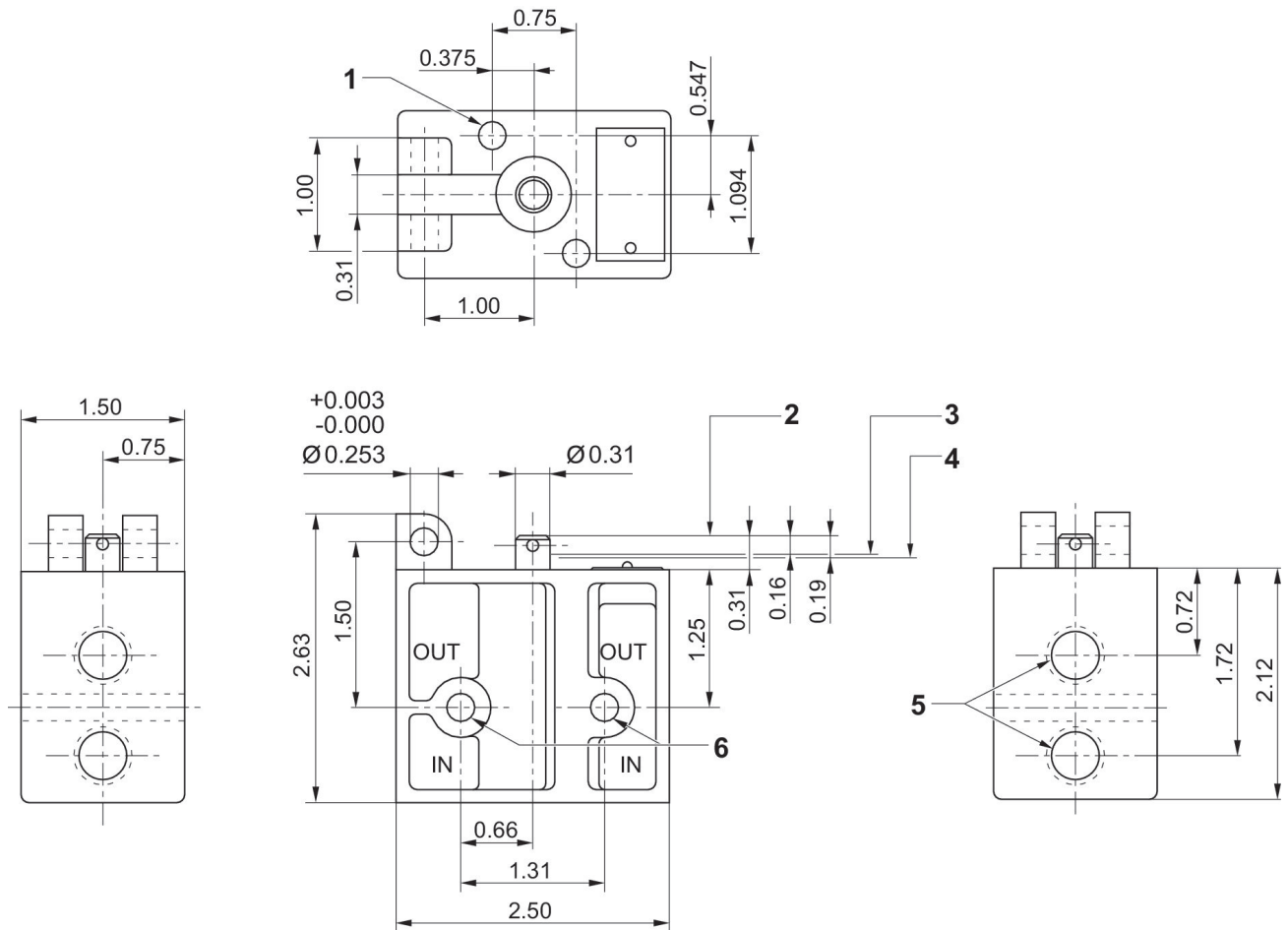
A pressão de comando mínima deve ser alcançada, caso contrário podem ser verificadas comutações incorretas e, eventualmente, falha nas válvulas!

O ponto de condensação de pressão deve ser pelo menos 15 °C abaixo da temperatura ambiente e do fluido e um máximo de 3 °C .

O teor de óleo do ar comprimido deve permanecer constante durante toda a vida útil.

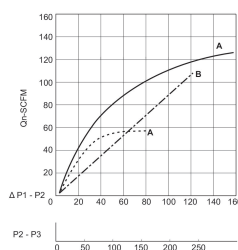
Por favor, use exclusivamente óleos autorizados pela AVENTICS. Para mais informações consulte o documento "Informações técnicas" (disponíveis no <https://www.emerson.com/en-us/support>).

Dimensões em polegadas



- 1) furo de fixação Ø26
- 2) Posição Ar desligado
- 3) Posição Ar ligado
- 4) Posição Completamente aberto
- 5) 1/4 - 18 NPTF
- 6) furo de fixação Ø26

Diagrama de fluxo



- A) p1 =200
- A) p1 =80
- B) (p1 - p 2) Conexão 1 (Entrada) # Conexão 2 (saída)
- (p2 - p 3) Conexão 2 (saída) # conexão 3 (saída de ar)