

Válvulas direccionales AVENTICS serie A-Pilotair

accionamiento manual



Datos técnicos

Sector	Industria
Accionamiento	manual
Tipo	Mango individual cerrado de 5 niveles
Tipo de válvula	válvula de asiento
Tipo	2-HA-4
Principio de obturación	hermetizante suave
Conexión de aire comprimido entrada	Ø 1/4"
conexión de aire comprimido salida	Ø 1/4"
Caudal nominal Qn	1308.72 l/min
Presión de funcionamiento mín.	0 bar
Presión de funcionamiento máx.	13.7 bar
Presión de pilotaje mín.	0 bar
Presión de pilotaje máx.	17.2 bar
Temperatura ambiente mín.	-40 °C
Temperatura ambiente máx.	71 °C
Temperatura del medio mín.	-40 °C
Temperatura del medio máx.	71 °C
Fluido	Aire comprimido

R431004540

Contenido de aceite del aire comprimido min.	0 mg/m ³
Contenido de aceite del aire comprimido máx.	1 mg/m ³
Tamaño de partículas máx.	50 µm

Peso 1.81 kg

Material

Material carcasa	fundición aluminio a presión
N° de material	R431004540

Información técnica

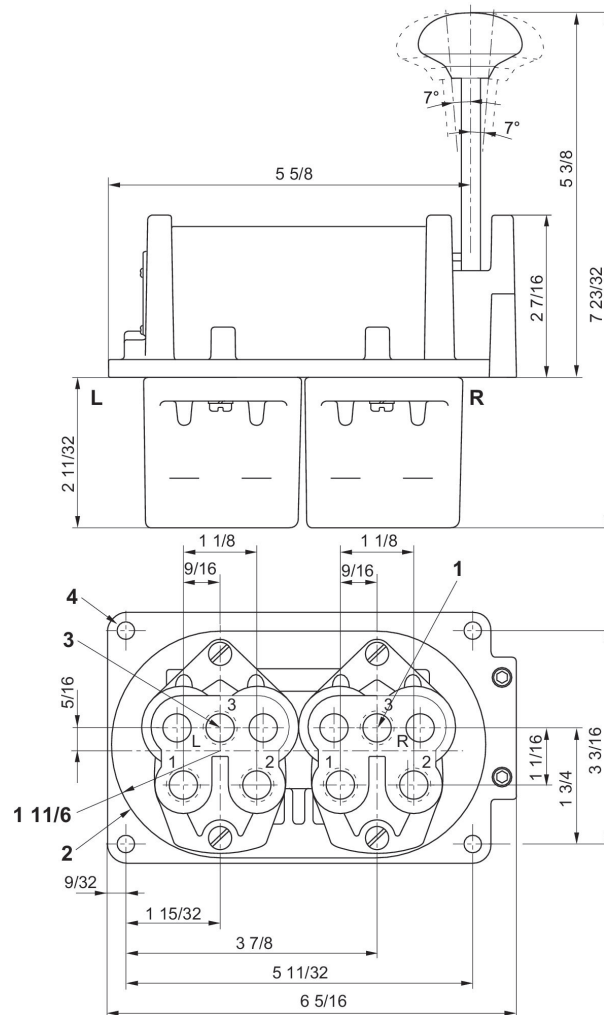
La presión de pilotaje mín. debe alcanzarse, ya que, de lo contrario, podrían producirse conexiones erróneas y, dado el caso, un fallo de válvulas.

El punto de condensación de presión se debe situar como mínimo 15 °C por debajo de la temperatura ambiental y del medio, y debe ser como máx. de 3 °C .

El contenido de aceite del aire comprimido debe permanecer constante durante toda la vida útil.

Utilice solo aceites permitidos por AVENTICS. Encontrará más información en el documento "Información técnica" (disponible en el <https://www.emerson.com/en-us/support>).

Dimensiones en pulgadas



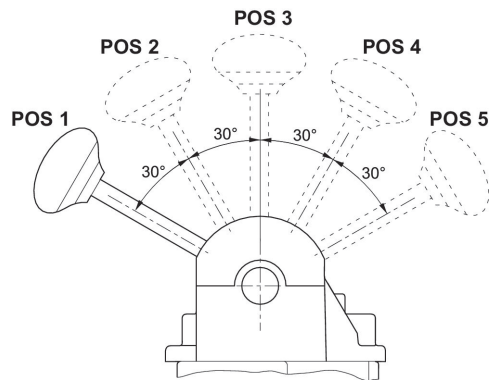
- 1) Alimentación de aire
- 2) agujero de fijación
- 3) 1/4 - 18 NPTF 6 conexiones
- 4) Diámetro de 9/32 (4) posiciones

Válvula de tres vías triple – Mango de 3 niveles, enclavado

Válvula distribuidora 3/2, Serie A-Pilotair®

2024-01-10

R431004540



R431006000

Ajuste del mango		1	2	3	4
Out-Port suministrado	Conexión OUT 1L	X	X		
Out-Port suministrado	Conexión OUT 2L		X	X	
Out-Port suministrado	Conexión OUT 1R			X	X
Out-Port suministrado	Conexión OUT 2R				X

R431004540

Ajuste del mango		1	2	3	4
Out-Port suministrado	Conexión OUT 1L				X
Out-Port suministrado	Conexión OUT 2L	X	X		
Out-Port suministrado	Conexión OUT 1R			X	
Out-Port suministrado	Conexión OUT 2R	X			

R431006038

Ajuste del mango		1	2	3	4	5
Out-Port suministrado	Conexión OUT 1L	X				
Out-Port suministrado	Conexión OUT 2L		X			
Out-Port suministrado	Conexión OUT 1R				X	
Out-Port suministrado	Conexión OUT 2R					X

R431004540

R431005803

Ajuste del mango		1	2	3	4	5
Out-Port suministrado	Conexión OUT 1L	X	X	X	X	
Out-Port suministrado	Conexión OUT 2L	X	X	X		X
Out-Port suministrado	Conexión OUT 1R	X		X	X	X
Out-Port suministrado	Conexión OUT 2R	X	X		X	X

R4310055403

Ajuste del mango		1	2	3	4	5
Out-Port suministrado	Conexión OUT 1L		X			
Out-Port suministrado	Conexión OUT 2L			X		
Out-Port suministrado	Conexión OUT 1R				X	
Out-Port suministrado	Conexión OUT 2R					X

R431004801

Ajuste del mango		1	2	3	4	5
Out-Port suministrado	Conexión OUT 1L		X	X	X	
Out-Port suministrado	Conexión OUT 2L			X	X	X
Out-Port suministrado	Conexión OUT 1R				X	X
Out-Port suministrado	Conexión OUT 2R	X	X	X		

R431005740

Ajuste del mango		1	2	3	4	5
Out-Port suministrado	Conexión OUT 1L	X	X	X	X	
Out-Port suministrado	Conexión OUT 2L				X	X

Válvula distribuidora 3/2, Serie A-Pilotair®

2024-01-10

R431004540

Ajuste del mango		1	2	3	4	5
Out-Port suministrado	Conexión OUT 1R	X	X			
Out-Port suministrado	Conexión OUT 2R		X	X	X	X

R431005386

Ajuste del mango		1	2	3	4	5
Out-Port suministrado	Conexión OUT 1L	X	X			
Out-Port suministrado	Conexión OUT 2L	X				
Out-Port suministrado	Conexión OUT 1R				X	X
Out-Port suministrado	Conexión OUT 2R					X

R431004542

Ajuste del mango		1	2	3	4	5	
Out-Port suministrado	Conexión OUT 1L				X	X	
Out-Port suministrado	Conexión OUT 2L	X	X				
Out-Port suministrado	Conexión OUT 1R	X			X		
Out-Port suministrado	Conexión OUT 2R		X				X

R431009113

Ajuste del mango		1	2	3	4	5
Out-Port suministrado	Conexión OUT 1L			X	X	X
Out-Port suministrado	Conexión OUT 2L	X				
Out-Port suministrado	Conexión OUT 1R				X	X
Out-Port suministrado	Conexión OUT 2R	X	X	X	X	