

AVENTICS série A-Pilotair Válvulas direcionais

de acionamento manual



Dados técnicos

Setor	Indústria
acionamento	manual
Tipo de construção válvula	válvula de assento
Tipo	2-HA-3
Princípio de estanquidade	com vedação mole
Conexão de ar comprimido entrada	Ø 1/4"
conexão de ar comprimido saída	Ø 1/4"
Fluxo nominal Qn	1308.72 l/min
Pressão de operação mín.	0 bar
Pressão de operação máx.	13.7 bar
Pressão de comando mín.	0 bar
Pressão de comando máx.	17.2 bar
Temperatura ambiente mín.	-40 °C
Temperatura ambiente máx.	71 °C
Temperatura mín. do#fluido.	-40 °C
Temperatura máx. do#fluido.	71 °C
Fluido	Ar comprimido
Teor de óleo do ar comprimido min.	0 mg/m³

R431004511

Teor de óleo do ar comprimido máx.	1 mg/m ³
Tamanho máx. da partícula	50 µm

Peso	1.81 kg
------	---------

Material

Material de caixa	alumínio fundido sob pressão
Nº de material	R431004511

Informações técnicas

Os modelos 2-HA-3 e 2-HA-4 são uma extensão dos modelos 2-HA-2. Foram desenvolvidos para configurar uma caixa que faça o comando até quatro válvulas de 3 vias e permita uma variedade de funções.

Estas válvulas forem sobretudo desenvolvidas para a aplicação com cilindros de posição múltipla para comandos de engrenagem. Também cumprem as exigências de aplicação para duas pressões de alimentação distintas, funções de escolha e o controle de direção de até quatro circuitos distintos.

Os grupos de construção de puxadores duplos estão previstos para a conservação de espaços e para aplicações que exijam dois puxadores dispostos um ao lado do outro. Desta forma podem ser acionadas duas funções distintas. Desta forma o puxador esquerdo pode, por exemplo, acionar a direção (para a frente ou para trás) e o puxador direito a área (1.^a, 2.^a, 3.^a e 4.^a engrenagem).

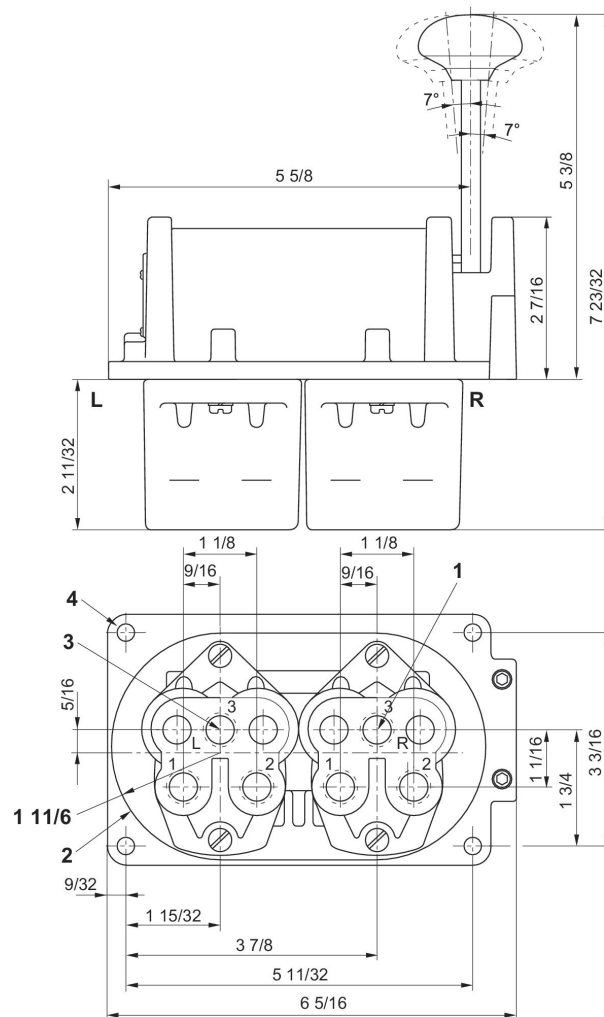
A pressão de comando mínima deve ser alcançada, caso contrário podem ser verificadas comutações incorretas e, eventualmente, falha nas válvulas!

O ponto de condensação de pressão deve ser pelo menos 15 °C abaixo da temperatura ambiente e do fluido e um máximo de 3 °C .

O teor de óleo do ar comprimido deve permanecer constante durante toda a vida útil.

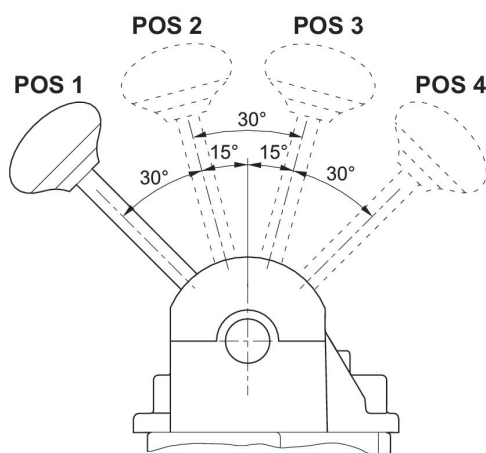
Por favor, use exclusivamente óleos autorizados pela AVENTICS. Para mais informações consulte o documento "Informações técnicas" (disponíveis no <https://www.emerson.com/en-us/support>).

Dimensões em polegadas



- 1) Alimentação de ar
- 2) furo de fixação
- 3) 1/4 - 18 NPTF 6 conexões
- 4) Diâmetro 9/32 (4) posições

Ambos os puxadores com 3 níveis



2-HA-4

Posição do puxador		1	2	3	4
Out-Port fornecido conjuntamente	Conexão OUT 1L			X	
Out-Port fornecido conjuntamente	Conexão OUT 2L	X			
Out-Port fornecido conjuntamente	Conexão OUT 1R				X
Out-Port fornecido conjuntamente	Conexão OUT 2R		X		

2-HA-3

Posição do puxador		1	2	3	4*
Out-Port fornecido conjuntamente	Conexão OUT 1L	Encaixado	Encaixado	Encaixado	Encaixado
Out-Port fornecido conjuntamente	Conexão OUT 2L	X			
Out-Port fornecido conjuntamente	Conexão OUT 1R				X
Out-Port fornecido conjuntamente	Conexão OUT 2R		X		

*Retorno de mola na posição 3

2-H-3

Posição do puxador		1	2	3	4
Out-Port fornecido conjuntamente	Conexão OUT 1L	Encaixado	Encaixado	Encaixado	Encaixado
Out-Port fornecido conjuntamente	Conexão OUT 2L			X	X
Out-Port fornecido conjuntamente	Conexão OUT 1R	X	X		
Out-Port fornecido conjuntamente	Conexão OUT 2R		X	X	