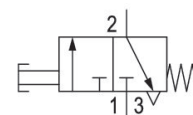


Distributeurs AVENTICS série A-Pilotair

Commande manuelle



Données techniques

Secteur

Industrie

Commande

Manuelle

Type de construction

Pour montage sur pupitre

Commande manuelle

2-BA-1

Type de construction du distributeur

Distributeur à clapet

Fonction du distributeur

NF

Principe d'étanchéité

à étanchéification souple

Entrée raccord d'air comprimé

1/4" NPTF

Sortie raccord d'air comprimé

1/4" NPTF

Débit nominal Qn

1308.72 l/min

Pression de service min.

0 bar

Pression de service maxi

13.7 bar

Pression de pilotage mini

0 bar

Pression de pilotage maxi

17.3 bar

Température ambiante min.

-40 °C

Température ambiante max.

71 °C

Température min. du fluide

-40 °C

Température max. du fluide

71 °C

R431003430

Fluide	Air comprimé
Teneur en huile de l'air comprimé min.	0 mg/m ³
Teneur en huile de l'air comprimé Maxi.	1 mg/m ³
Taille de particule max.	50 µm

Poids	0.45 kg
-------	---------

Matériau

Matériau boîtiers	Aluminium coulé sous pression
Surface Boîtier	laqué noir
Référence	R431003430

Informations techniques

Le distributeur 2-BA-1 PILOTAIR est un distributeur double à 3 voies intégré à l'armoire de commande, contrôlé par touches, avec raccords d'entrée et de sortie 1/4" NPT.

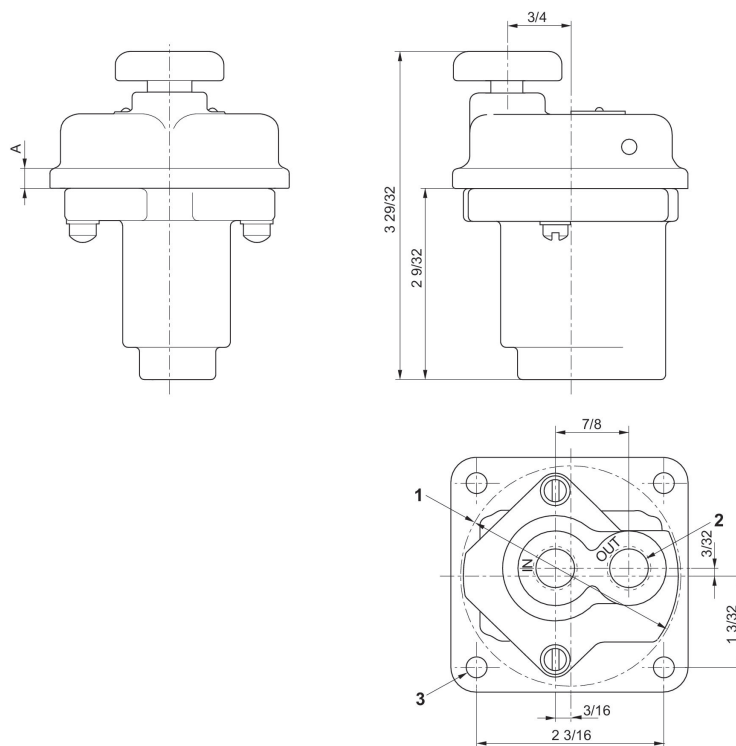
La pression de pilotage minimale min. doit être respectée, sans quoi des commutations intempestives et, le cas échéant, une panne des distributeurs sont susceptibles de se produire !

Le point de rosée sous pression doit se situer à au moins 15 °C sous la température ambiante et la température du fluide et peut atteindre max. 3 °C .

La teneur en huile de l'air comprimé doit rester constante tout au long de la durée de vie.

Exclusivement utiliser des huiles autorisées par AVENTICS. Pour de plus amples informations, se reporter au document « Informations techniques » (disponible dans le <https://www.emerson.com/en-us/support>).

Dimensions en pouce



- 1) Trou de fixation $\text{Ø}2 \text{ 9/16}$
- 2) $1/4 - 18 \text{ NPTF}$ 2 raccords
- 3) Diamètre $9/32$ (4) emplacements
Raccords en dessous