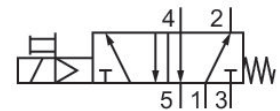
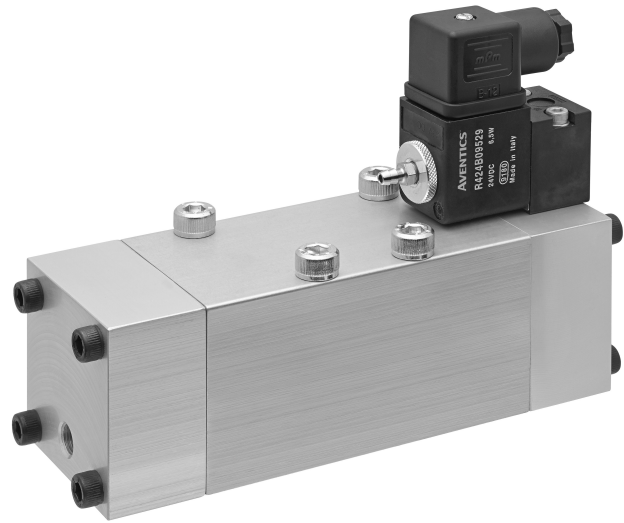


AVENTICS série HV30 Válvulas direcionais

A AVENTICS série HV30 cumpre a norma ISO 5599-1 sobre válvulas. Devido ao nível de vazão e à resistência, especialmente em altas temperaturas ambiente, a HV30 é a válvula perfeita para aplicações em alumínio.



Dados técnicos

Setor	Indústria
acionamento	elétrico
tamanho	ISO 3
Tipo de construção válvula	válvula de assento
Princípio de comutação	5/2, com retorno por mola
Princípio de estanquidade	com vedação mole
Tipo de conexão	conexão de placa
Acionamento manual auxiliar	não retentor
Fluxo nominal Qn	4300 l/min
Pressão de operação mín.	3.5 bar
Pressão de operação máx	9 bar
Pressão de comando mín.	3.5 bar
Pressão de comando máx.	9 bar
Conexão elétrica tipo	Conector
Conexão elétrica tamanho	EN 175301-803, formato A

Válvula direcional 5/2, Série HV30

HV30

R424B12987

2024-04-02

Tipo de proteção com conexão	IP65
Tensão de operação	110 V AC
Tensão de operação AC	110 V
Tolerância de tensão CA 50 Hz	-10% / +10%
Tensão de operação AC	110 V
Tolerância de tensão CA 60 Hz	-10% / +10%
Comando piloto	interno
Largura da bobina	30 mm
Largura da válvula piloto	30x22 mm CNOMO
Capacidade de retenção CA 50 Hz	4.2 VA
Capacidade de retenção CA 60 Hz	4.2 VA
Potencia de conexión CA 50 Hz	5 VA
Potência de acionamento CA 60 Hz	5 VA
Duração de ligação	100 %
Tempo tip. de ligação	50 ms
Tempo tip. de desligamento	80 ms
Princípio de bloqueio	Princípio de placas básicas 1x
Normas	ISO 5599-1
Temperatura ambiente mín.	10 °C
Temperatura ambiente máx.	120 °C
Temperatura mín. do#fluido.	10 °C
Temperatura máx. do#fluido.	120 °C
Fluido	Ar comprimido
Teor de óleo do ar comprimido min.	0 mg/m ³
Teor de óleo do ar comprimido máx.	5 mg/m ³
Tamanho máx. da partícula	50 µm
Momento de aperto do parafuso de fixação	11 Nm
Peso	1.73 kg
Material	
Material de caixa	Alumínio
Material de vedações	Borracha de acrilonitrila butadieno
Nº de material	R424B12987

Informações técnicas

Temperatura ambiente máx.: +180 °C com 1 hora de funcionamento permanente e até +200 °C com 15 horas de modo de espera

Com uma temperatura ambiente superior a 120 °C o tempo de ativação é reduzido em 50%.

Lote de fornecimento incluindo conector de encaixe de válvula e válvula piloto

Fluxo nominal Q_n com 6 bar e $\Delta p = 1$ bar

A pressão de comando mínima deve ser alcançada, caso contrário podem ser verificadas comutações incorretas e, eventualmente, falha nas válvulas!

O ponto de condensação de pressão deve ser pelo menos 15 °C abaixo da temperatura ambiente e do fluido e um máximo de 3 °C .

O teor de óleo do ar comprimido deve permanecer constante durante toda a vida útil.

Por favor, use exclusivamente óleos autorizados pela AVENTICS. Para mais informações consulte o documento "Informações técnicas" (disponíveis no <https://www.emerson.com/en-us/support>).

Dimensões em mm

