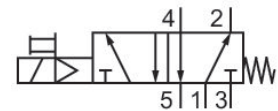
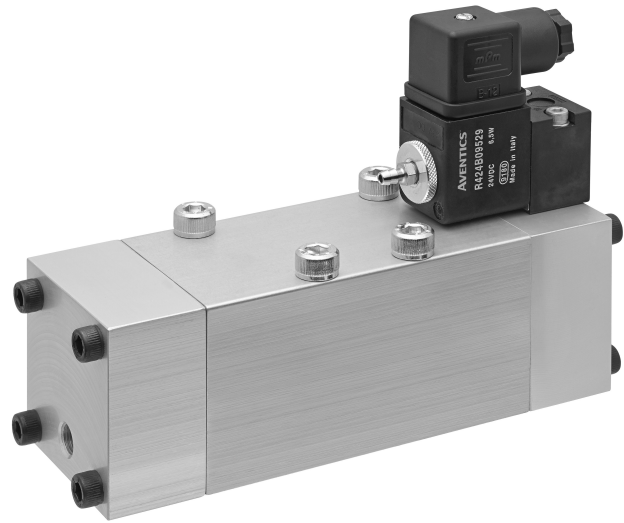


## Valvole direzionali serie HV30 AVENTICS

La serie HV30 AVENTICS è conforme allo standard ISO 5599-1 per le valvole. Grazie alla robustezza e al livello della portata, in particolare in presenza di elevate temperature dell'ambiente, HV30 può definirsi la valvola perfetta per le applicazioni con alluminio.



## Dati tecnici

Settore	Industria
Azionamento	elettrico
grandezza	ISO 3
Tipo di valvola	valvola a magnete
Principio di commutazione	5/2, con ritorno a molla
Principio di tenuta	con chiusura non a tenuta
Tipo di raccordo	attacco a piastra
Azionamento manuale	senza ritenzione
Portata nominale Qn	4300 l/min
Pressione di esercizio min.	3.5 bar
Pressione di esercizio max	9 bar
pressione di pilotaggio min.	3.5 bar
Pressione di pilotaggio max.	9 bar
Attacco elettrico tipo	Connettore
Attacco elettrico taglia	EN 175301-803, forma A

# Valvola 5/2, Serie HV30

HV30

R424B12987

2024-04-02

---

Tipo di protezione con raccordo	IP65
Tensione di esercizio	110 V AC
Tensione di esercizio AC a 50 Hz	110 V
Tolleranza tensione AC 50 Hz	-10% / +10%
Tensione di esercizio AC a 60 Hz	110 V
Tolleranza tensione AC 60 Hz	-10% / +10%
Pilotaggio	interno
Larghezza della bobina	30 mm
Larghezza valvola pilota	30x22 mm CNOMO
Potenza di ritenuta AC 50 Hz	4.2 VA
Potenza di ritenuta AC 60 Hz	4.2 VA
Potenza d'inserzione AC 50 Hz	5 VA
Potenza d'inserzione AC 60 Hz	5 VA
Rapporto d'inserzione	100 %
Tempo d'inserzione tipico	50 ms
Tempo di disinserzione tipico	80 ms
Principio di montaggio in batteria	Principio della piastra base semplice
Norme	ISO 5599-1
Temperatura ambiente min.	10 °C
Temperatura ambiente max.	120 °C
Temperatura del fluido min.	10 °C
Temperatura del fluido max.	120 °C
Fluido	Aria compressa
Contenuto di olio dell'aria compressa min.	0 mg/m <sup>3</sup>
Contenuto di olio dell'aria compressa max.	5 mg/m <sup>3</sup>
Dimensione max. particella	50 µm
Coppia di serraggio della vite di fissaggio	11 Nm
Peso	1.73 kg
<b>Materiale</b>	
Materiale corpo	Alluminio
Materiale guarnizioni	Gomma acrilonitrile-butadiene
Codice	R424B12987

## Informazioni tecniche

Temperatura ambiente max.: +180 °C con 1 ora di funzionamento continuo e fino a +200 °C con 15 ore di fase di riposo

Ad una temperatura ambiente superiore a 120 °C il rapporto d'inserzione si riduce del 50%.

Fornitura: connettore valvola e valvola pilota incl.

Portata nominale  $Q_n$  con 6 bar e  $\Delta p = 1$  bar

Non è consentito non raggiungere la pressione di pilotaggio min., poiché altrimenti è possibile che si verifichino commutazioni errate ed eventualmente guasti alle valvole!

Il punto di rugiada in pressione deve essere inferiore alla temperatura ambiente e a quella del fluido di almeno 15 °C e non superare il valore di 3 °C .

Il contenuto di olio dell'aria compressa deve rimanere costante per tutta la durata.

Utilizzare esclusivamente oli omologati da AVENTICS. Per maggiori informazioni consultare il documento "Informazioni tecniche" (disponibile nel <https://www.emerson.com/en-us/support>).

## Dimensioni in mm

