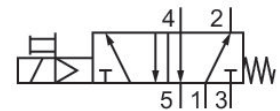
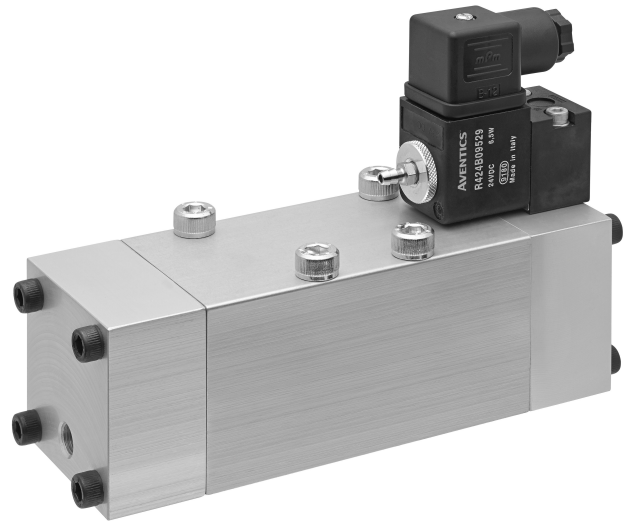


Valvole direzionali serie HV30 AVENTICS

La serie HV30 AVENTICS è conforme allo standard ISO 5599-1 per le valvole. Grazie alla robustezza e al livello della portata, in particolare in presenza di elevate temperature dell'ambiente, HV30 può definirsi la valvola perfetta per le applicazioni con alluminio.



Dati tecnici

Settore

Industria

Azionamento

elettrico

grandezza

ISO 3

Tipo di valvola

valvola a magnete

Principio di commutazione

5/2, con ritorno a molla

Principio di tenuta

con chiusura non a tenuta

Tipo di raccordo

attacco a piastra

Azionamento manuale

senza ritenzione

Portata nominale Qn

4300 l/min

Pressione di esercizio min.

3.5 bar

Pressione di esercizio max

9 bar

pressione di pilotaggio min.

3.5 bar

Pressione di pilotaggio max.

9 bar

Attacco elettrico tipo

Connettore

Attacco elettrico taglia

EN 175301-803, forma A

Valvola 5/2, Serie HV30

HV30

R424B12986

2024-04-02

Tipo di protezione con raccordo	IP65
Tensione di esercizio	24 V DC
Tensione di esercizio DC	24 V
Tolleranza di tensione DC	-10% / +10%
Pilotaggio	interno
Larghezza della bobina	30 mm
Larghezza valvola pilota	30x22 mm CNOMO
Assorbimento di potenza DC	6.7 W
Rapporto d'inserzione	100 %
Tempo d'inserzione tipico	50 ms
Tempo di disinserzione tipico	80 ms
Principio di montaggio in batteria	Principio della piastra base semplice
Norme	ISO 5599-1
Temperatura ambiente min.	10 °C
Temperatura ambiente max.	120 °C
Temperatura del fluido min.	10 °C
Temperatura del fluido max.	120 °C
Fluido	Aria compressa
Contenuto di olio dell'aria compressa min.	0 mg/m ³
Contenuto di olio dell'aria compressa max.	5 mg/m ³
Dimensione max. particella	50 µm
Coppia di serraggio della vite di fissaggio	11 Nm
Peso	1.73 kg

Materiale

Materiale corpo	Alluminio
Materiale guarnizioni	Gomma acrilonitrile-butadiene
Codice	R424B12986

Informazioni tecniche

Temperatura ambiente max.: +180 °C con 1 ora di funzionamento continuo e fino a +200 °C con 15 ore di fase di riposo

Ad una temperatura ambiente superiore a 120 °C il rapporto d'inserzione si riduce del 50%.

Fornitura: connettore valvola e valvola pilota incl.

Portata nominale Q_n con 6 bar e $\Delta p = 1$ bar

Non è consentito non raggiungere la pressione di pilotaggio min., poiché altrimenti è possibile che si verifichino commutazioni errate ed eventualmente guasti alle valvole!

Il punto di rugiada in pressione deve essere inferiore alla temperatura ambiente e a quella del fluido di almeno 15 °C e non superare il valore di 3 °C .

Il contenuto di olio dell'aria compressa deve rimanere costante per tutta la durata.

Utilizzare esclusivamente oli omologati da AVENTICS. Per maggiori informazioni consultare il documento "Informazioni tecniche" (disponibile nel <https://www.emerson.com/en-us/support>).

Dimensioni in mm

