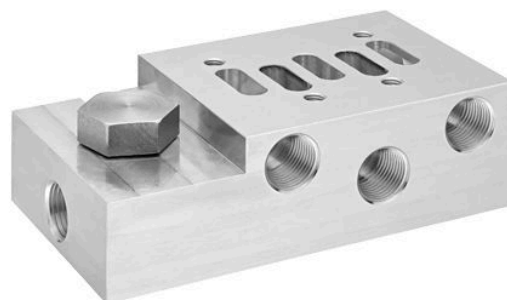


## Serie HV30

La serie HV30 AVENTICS è conforme allo standard ISO 5599-1 per le valvole. Grazie alla robustezza e al livello della portata, in particolare in presenza di elevate temperature dell'ambiente, HV30 può definirsi la valvola perfetta per le applicazioni con alluminio.



## Dati tecnici

Settore

Industria

Tipo

Piastra base

Direzione raccordo pneumatico (1)

Su un lato

Attacco aria compressa ingresso

G 1/2

attacco aria compressa uscita

G 1/2

Direzione raccordo pneumatico (3,5)

Su un lato

Attacco scarico

G 1/2

Tipo di scarico

Attacchi separati

Scarico (3,5)

Con scarico convogliato (3/5)

grandezza

ISO 3

Norme

ISO 5599-1

Pressione di esercizio min.

3.5 bar

Pressione di esercizio max

10 bar

Temperatura ambiente min.

10 °C

Temperatura ambiente max.

200 °C

Temperatura del fluido min.

10 °C

Temperatura del fluido max.

120 °C

Fluido

Aria compressa

Vite di fissaggio

testa esagonale

Peso

1 kg

## Materiale

Materiale piastra base

Alluminio

Materiale guarnizioni

Gomma acrilonitrile-butadiene

Codice

R424B12368

## Informazioni tecniche

Può essere montato direttamente su cilindri rompicrosta (Ø 160 e Ø 200) con valvola integrata ISO 5599-1, taglia 3. Ottimizzato per l'industria di lavorazione del metallo.

Non è consentito non raggiungere la pressione di pilotaggio min., poiché altrimenti è possibile che si verifichino commutazioni errate ed eventualmente guasti alle valvole!

Il punto di rugiada in pressione deve essere inferiore alla temperatura ambiente e a quella del fluido di almeno 15 °C e non superare il valore di 3 °C .

Il contenuto di olio dell'aria compressa deve rimanere costante per tutta la durata.

Utilizzare esclusivamente oli omologati da AVENTICS. Per maggiori informazioni consultare il documento "Informazioni tecniche" (disponibile nel <https://www.emerson.com/en-us/support>).

# Piastra base

R424B12368

HV30

2024-12-19

Dimensioni in mm

