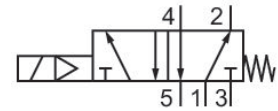
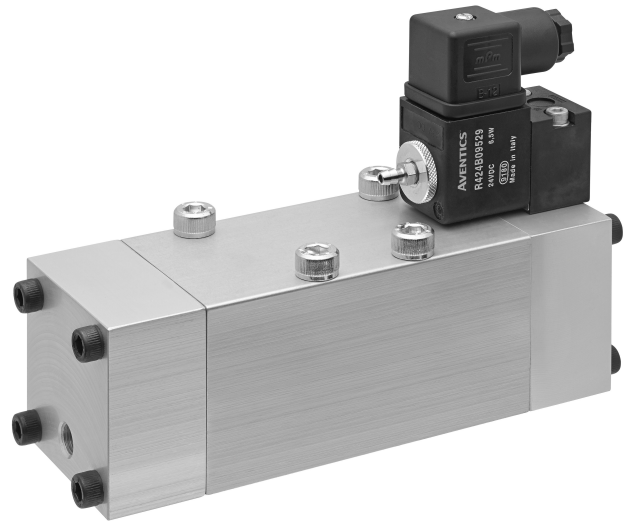


## Válvulas direccionales AVENTICS serie HV30

La serie HV30 de AVENTICS cumple con el estándar ISO 5599-1 de las válvulas. Debido al nivel de caudal y a su robustez, especialmente a altas temperaturas ambiente, la HV30 es la válvula perfecta para aplicaciones de aluminio.



## Datos técnicos

Sector	Industria
Accionamiento	eléctrico
tamaño de construcción	ISO 3
Tipo de válvula	válvula de asiento
Principio de conmutación	5/2, con reposición por resorte
Principio de obturación	hermetizante suave
Tipo de conexión	conexión por placas
Accionamiento auxiliar manual	sin
Caudal nominal Qn	4300 l/min
Presión de funcionamiento mín.	3.5 bar
Presión de funcionamiento máx.	9 bar
Presión de pilotaje mín.	3.5 bar
Presión de pilotaje máx.	9 bar
Conexión eléctrica tipo	Enchufe
Attacco elettrico tamaño	EN 175301-803, forma A

# Válvula distribuidora 5/2, Serie HV30

HV30

R424B11927

2024-04-02

---

Tipo de protección con conexión	IP65
Tensión de servicio	110 V AC
Tensión de servicio AC	110 V
Tolerancia de tensión AC 50 Hz	-10% / +10%
Tensión de servicio AC	110 V
Tolerancia de tensión AC 60 Hz	-10% / +10%
Pilotaje	interior
Anchura de bobina	30 mm
Anchura de válvula de pilotaje previo	30x22 mm CNOMO
Capacidad de retención AC 50 Hz	4.2 VA
Potencia di ritenuta AC 60 Hz	4.2 VA
Potencia de conexión AC 50 Hz	5 VA
Potencia de conexión AC 60 Hz	5 VA
Duración de conexión	100 %
Tiempo de conexión típ.	50 ms
Tiempo de desconexión típ.	80 ms
Principio de unión	Principio de placa base simple
Normas	ISO 5599-1
Temperatura ambiente mín.	10 °C
Temperatura ambiente máx.	120 °C
Temperatura del medio mín.	10 °C
Temperatura del medio máx.	120 °C
Fluido	Aire comprimido
Contenido de aceite del aire comprimido min.	0 mg/m <sup>3</sup>
Contenido de aceite del aire comprimido máx.	5 mg/m <sup>3</sup>
Tamaño de partículas máx.	50 µm
Par de apriete del tornillo de fijación	11 Nm
Peso	1.73 kg
<b>Material</b>	
Material carcasa	Aluminio
Material juntas	Caucho de acrilnitrilo butadieno
N° de material	R424B11927

## Información técnica

Temperatura ambiente máx.: +180 °C con 1 hora de servicio continuo y hasta +200 °C con 15 horas de reposo

Con una temperatura ambiente de más de 120 °C se reduce la duración de conexión en un 50%.

Volumen de suministro: incl. conector de válvula y válvula de pilotaje previo

Caudal nominal  $Q_n$  a 6 bar y  $\Delta p = 1$  bar

La presión de pilotaje mín. debe alcanzarse, ya que, de lo contrario, podrían producirse conexiones erróneas y, dado el caso, un fallo de válvulas.

El punto de condensación de presión se debe situar como mínimo 15 °C por debajo de la temperatura ambiental y del medio, y debe ser como máx. de 3 °C .

El contenido de aceite del aire comprimido debe permanecer constante durante toda la vida útil.

Utilice solo aceites permitidos por AVENTICS. Encontrará más información en el documento "Información técnica" (disponible en el <https://www.emerson.com/en-us/support>).

## Dimensiones en mm

