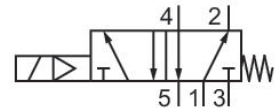
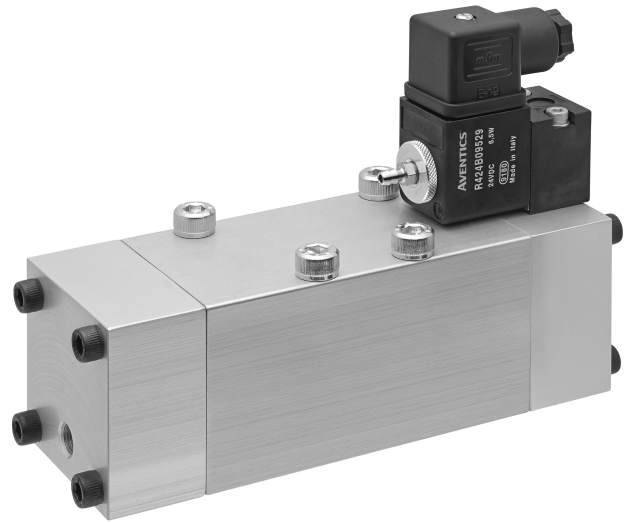


## AVENTICS HV30 系列方向控制阀

安沃驰 HV30 系列符合 ISO 5599-1 阀门标准。HV30 流量等级高而且坚固耐用，特别在较高的环境温度下优势明显，因此是铝应用可以选择的优秀阀门。



## 技术数据

行业

工业

操作

电子

尺寸

ISO 3

阀门结构形式

提动阀

换向原理

5/2，带弹簧复位

密封原理

软密封

连接类型

底板连接

手动控制装置

没有

额定流量Qn

4300 l/min

最小运行压力

3.5 bar

最大运行压力

9 bar

控制压力最小

3.5 bar

最大控制压力

9 bar

电气连接 类型

多芯插头

电气连接 尺寸

EN 175301-803, A型

带接口的防护等级	IP65
额定电压	230 V AC
工作电压 AC	230 V
电压偏差AC 50 Hz	-10% / +10%
工作电压 AC	230 V
电压偏差AC 60 Hz	-10% / +10%
先导	内部
线圈宽度	30 mm
预控阀的宽度	30x22 mm CNOMO
保持 功率 AC 50 Hz	4.2 VA
保持 功率 AC 60 Hz	4.2 VA
接通 电源 AC 50 Hz	5 VA
接通 电源 AC 60 Hz	5 VA
暂载率	100 %
接通时间型号	50 ms
关闭时间型号	80 ms
组合原理 ( 闭锁原理 )	单重底板原理
标准	ISO 5599-1
最低环境温度	10 °C
最高环境温度	120 °C
介质温度最小值	10 °C
介质温度最大值	120 °C
介质	压缩空气
压缩空气中的含油量 最小.,	0 mg/m <sup>3</sup>
压缩空气中的含油量 最大	5 mg/m <sup>3</sup>
颗粒大小 max.	50 µm
拧紧螺栓的最小扭力	11 Nm
重量	1.73 kg
<b>材料</b>	
材料 : 外壳	铝材
密封件材料	丙烯酸树胶
物料号	R424B11848

## 技术信息

最大环境温度范围：在持续运行 1 小时为 +180 °C 和在待机模式 15 小时达 +200 °C

在超过 120 °C 的环境温度下，占空比降低了 50%。

供货范围：包括阀连接器和先导阀

6 bar、 $\Delta p = 1$  bar 时的额定流量  $Q_n$

不可超过最小控制压力，否则会导致故障电路和可能发生阀故障！

压力露点必须至少低于环境和介质温度 15 °C，并且允许的最高温度为 3 °C。

压缩空气的油含量必须在整个使用寿命中保持不变。

只可使用经过 AVENTICS 公司许可的油。详细信息请参见文档“技术信息” (<https://www.emerson.com/en-us/support> 中获取)。

## 尺寸按mm

