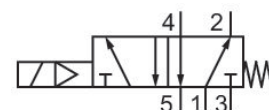
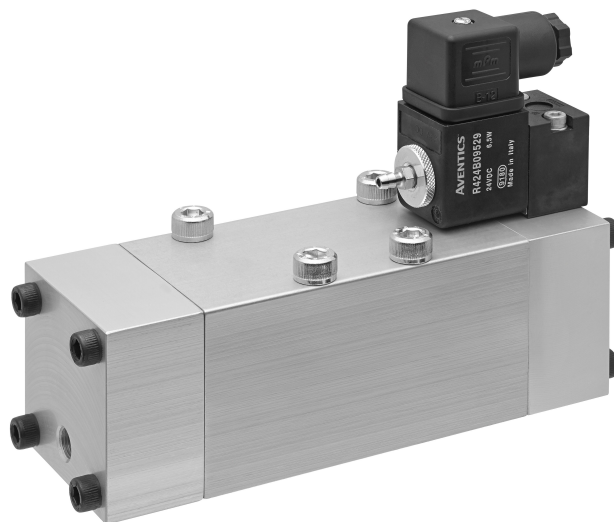


## Distributeurs AVENTICS série HV30

La série HV30 AVENTICS est conforme à la norme ISO 5599-1 relative aux distributeurs. Grâce à son capacité de débit et à sa robustesse, en particulier à températures ambiantes élevées, le distributeur HV30 est parfait pour les applications sur aluminium.



## Données techniques

Secteur	Industrie
Commande	électrique
Taille	ISO 3
Type de construction du distributeur	Distributeur à clapet
Principe de commutation	5/2, avec rappel par ressort
Principe d'étanchéité	à étanchéification souple
Type de raccordement	Raccordement sur embase
Commande manuelle	Sans
Débit nominal Qn	4300 l/min
Pression de service min.	3.5 bar
Pression de service maxi	9 bar
Pression de pilotage mini	3.5 bar
Pression de pilotage maxi	9 bar
Raccordement électrique type	Connecteur
Raccordement électrique, taille	EN 175301-803, forme A

# Distributeur 5/2, Série HV30

R424B11848

HV30

2024-04-02

---

Indice de protection avec raccord	IP65
Tension de service des équipements	230 V AC
Tension de service CA à 50 Hz	230 V
Tolérance de tension CA 50 Hz	-10% / +10%
Tension de service CA à 60 Hz	230 V
Tolérance de tension CA 60 Hz	-10% / +10%
Pilote	Interne
Largeur de bobine	30 mm
Largeur du distributeur pilote	30x22 mm CNOMO
Puissance de maintien CA 50 Hz	4.2 VA
Puissance de maintien CA 60 Hz	4.2 VA
Puissance de mise en marche CA 50 Hz	5 VA
Puissance de mise en marche CA 60 Hz	5 VA
Durée de mise en circuit	100 %
Temps de mise en route typ.	50 ms
Temps de déconnexion typ.	80 ms
Principe de montage en batterie	Principe de plaque de base simple
Normes	ISO 5599-1
Température ambiante min.	10 °C
Température ambiante max.	120 °C
Température min. du fluide	10 °C
Température max. du fluide	120 °C
Fluide	Air comprimé
Teneur en huile de l'air comprimé min.	0 mg/m <sup>3</sup>
Teneur en huile de l'air comprimé Maxi.	5 mg/m <sup>3</sup>
Taille de particule max.	50 µm
Couple de serrage de la vis de fixation	11 Nm
Poids	1.73 kg
<b>Matériau</b>	
Matériau boîtiers	Aluminium
Matériau joints	Caoutchouc nitrile (NBR)
Référence	R424B11848

## Informations techniques

Température ambiante max.: +180 °C pour 1 heure en régime continu et jusqu'à +200 °C pour 15 heures en régime continu

En cas de température ambiante supérieure à 120 °C, la durée de mise en circuit est réduite de 50 %.

Fourniture : connecteur de distributeur et distributeur pilote inclus

Débit nominal Qn pour 6 bar et  $\Delta p = 1$  bar

La pression de pilotage minimale min. doit être respectée, sans quoi des commutations intempestives et, le cas échéant, une panne des distributeurs sont susceptibles de se produire !

Le point de rosée sous pression doit se situer à au moins 15 °C sous la température ambiante et la température du fluide et peut atteindre max. 3 °C .

La teneur en huile de l'air comprimé doit rester constante tout au long de la durée de vie.

Exclusivement utiliser des huiles autorisées par AVENTICS. Pour de plus amples informations, se reporter au document « Informations techniques » (disponible dans le <https://www.emerson.com/en-us/support>).

## Dimensions en mm

