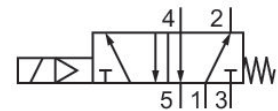
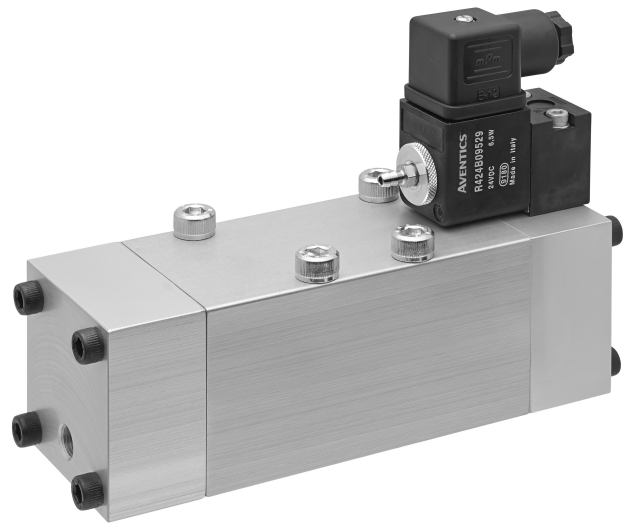


## AVENTICS Wegeventile der Baureihe HV30

Die AVENTICS Baureihe HV30 entspricht der Ventilnorm ISO 5599-1. Das hohe Niveau an Durchfluss und Robustheit, besonders bei hohen Umgebungstemperaturen, machen das HV30 zum perfekten Ventil für Aluminiumanwendungen.



## Technische Daten

Branche	Industrie
Betätigung	elektrisch
Baugröße	ISO 3
Bauart Ventil	Sitzventil
Schaltprinzip	5/2, mit Federrückstellung
Dichtprinzip	weich dichtend
Anschlussart	Plattenanschluss
Handhilfsbetätigung	ohne
Nenndurchfluss Qn	4300 l/min
Betriebsdruck min.	3.5 bar
Betriebsdruck max.	9 bar
Steuerdruck min.	3.5 bar
Steuerdruck max.	9 bar
Elektrischer Anschluss Typ	Stecker
Elektrischer Anschluss Größe	EN 175301-803, Form A

# 5/2-Wegeventil, Serie HV30

HV30

R424B11848

2024-04-02

---

Schutzart mit Anschluss	IP65
Betriebsspannung	230 V AC
Betriebsspannung AC bei 50 Hz	230 V
Spannungstoleranz AC 50 Hz	-10% / +10%
Betriebsspannung AC bei 60 Hz	230 V
Spannungstoleranz AC 60 Hz	-10% / +10%
Vorsteuerung	intern
Spulenbreite	30 mm
Vorsteuerventilbreite	30x22 mm CNOMO
Halteleistung AC 50 Hz	4.2 VA
Halteleistung AC 60 Hz	4.2 VA
Einschaltleistung AC 50 Hz	5 VA
Einschaltleistung AC 60 Hz	5 VA
Einschaltdauer	100 %
typ. Einschaltzeit	50 ms
typ. Ausschaltzeit	80 ms
Verblockungsprinzip	Grundplattenprinzip 1-fach
Normen	ISO 5599-1
Umgebungstemperatur min.	10 °C
Umgebungstemperatur max.	120 °C
Mediumtemperatur min.	10 °C
Mediumtemperatur max.	120 °C
Medium	Druckluft
Ölgehalt der Druckluft min.	0 mg/m <sup>3</sup>
Ölgehalt der Druckluft max.	5 mg/m <sup>3</sup>
Max. Partikelgröße	50 µm
Anzugsmoment der Befestigungsschraube	11 Nm
Gewicht	1.73 kg
<b>Werkstoff</b>	
Werkstoff Gehäuse	Aluminium
Werkstoff Dichtungen	Acrylnitril-Butadien-Kautschuk
Materialnummer	R424B11848

## Technische Informationen

Max. Umgebungstemperatur: +180 °C bei 1 Stunde Dauerbetrieb und bis +200 °C bei 15 Stunden Ruhebetrieb

Bei einer Umgebungstemperatur von mehr als 120 °C wird die Einschaltdauer um 50% reduziert.

Lieferumfang: inkl. Ventilsteckverbinder und Vorsteuerventil

Nenndurchfluss  $Q_n$  bei 6 bar und  $\Delta p = 1$  bar

Der min. Steuerdruck darf nicht unterschritten werden, da es sonst zu Fehlschaltungen und ggf. Ventilausfall kommen kann!

Der Drucktaupunkt muss mindestens 15 °C unter der Umgebungs- und Mediumstemperatur liegen und darf max. 3 °C betragen.

Der Ölgehalt der Druckluft muss über die gesamte Lebensdauer konstant bleiben.

Verwenden Sie ausschließlich von AVENTICS zugelassene Öle. Weitere Informationen finden Sie im Dokument „Technische Informationen“ (erhältlich im <https://www.emerson.com/de-de/support>).

## Abmessungen in mm

