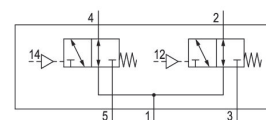
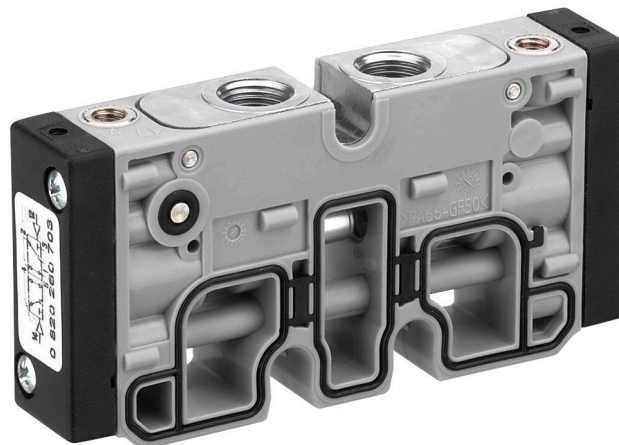


AVENTICS Series TC15 Directional valves

O sistema de válvulas AVENTICS Série TC15 é a escolha perfeita para aplicações que precisam de válvulas leves com alta taxa de vazão em um espaço pequeno. Com válvulas operadas pneumática ou eletricamente, o sistema de válvulas pode ser modularmente expandido para até 12 válvulas. As válvulas podem ser trocadas sem desmontar o bloco de válvulas.

- $Q_n = 1100 \text{ l/min} \dots 1500 \text{ l/min}$
- Válvulas de carretel de 2x3/2, 5/2, 5/3 com caixa em poliamida
- Conexão pneumática G1/4, 1/4-18 NPTF
- Pressão de trabalho mín./máx. -0,9/10 bar
- Tensão de 12 V CC, 24 V CC, 24 V CA, 110 V CA, 230 V CA
- Conexão elétrica ISO forma C, M8 de 3 pinos; M8 de 4 pinos



Dados técnicos

Setor

acionamento

Tipo de construção válvula

Princípio de comutação

Funcionamento da válvula

Princípio de estanquidade

Tipo de conexão

Indústria

pneumático

válvula distribuidora

2x 3/2 NO/NO, com retorno por mola

NA/NA

com vedação mole

conexão de placa

conexão de tubo

conexão de ar comprimido saída

Conexão de ar comprimido Pilotaje entrada

G 1/4

M5

Fluxo nominal Q_n

Valor condutor do fluxo b

Valor condutor do fluxo C

1100 l/min

0.25

5.9 l/(s*bar)

Pressão de operação mín.

Pressão de operação máx

Pressão de comando mín.

-0.9 bar

10 bar

3 bar

Pressão de comando máx.	10 bar
Princípio de bloqueio	Princípio de arruela
Temperatura ambiente mín.	-10 °C
Temperatura ambiente máx.	50 °C
Temperatura mín. do#fluido.	-10 °C
Temperatura máx. do#fluido.	50 °C
Fluido	Ar comprimido
Teor de óleo do ar comprimido min.	0 mg/m ³
Teor de óleo do ar comprimido máx.	5 mg/m ³
Tamanho máx. da partícula	5 µm
Momento de aperto do parafuso de fixação	2.5 Nm
Peso	0.18 kg

Material

Material de caixa	Poliamida, com reforço de fibra de vidro
Material de vedações	Borracha de acrilonitrila butadieno
Material da tampa frontal	Poliamida, com reforço de fibra de vidro
Material bucha rosqueada	Latão Zinco moldado a pressão
Superfície bucha rosqueada	cromado níquelado
Nº de material	R422102233

Informações técnicas

A pressão de comando mínima deve ser alcançada, caso contrário podem ser verificadas comutações incorretas e, eventualmente, falha nas válvulas!

O ponto de condensação de pressão deve ser pelo menos 15 °C abaixo da temperatura ambiente e do fluido e um máximo de 3 °C .

O teor de óleo do ar comprimido deve permanecer constante durante toda a vida útil.

Por favor, use exclusivamente óleos autorizados pela AVENTICS. Para mais informações consulte o documento "Informações técnicas" (disponíveis no <https://www.emerson.com/en-us/support>).

Válvula direcional 2x3/2, Série TC15

R422102233

Série TC15

2025-12-18

Dimensões

