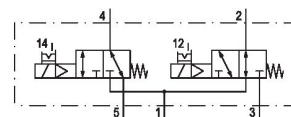


## AVENTICS Serie TC15 Wegeventile

The AVENTICS Series TC08/TC15 includes a wide range of spool valves with housings made of high-performance polymers with robust and flexible metal inserts. It is designed for flow rate performances from 800 to 1500 l/min. These directional valves are easy to assemble, making them ideal for applications requiring the highest efficiency in limited spaces



## Technische Daten

Branche

Industrie

Betätigung

elektrisch

Hinweis

Betriebsspannung 24 V AC, 110 V AC, 230 V AC

Bauart Ventil

Schieberventil, überschneidungsfrei

Ausstattung Basisventil

Basisventil mit Spule ohne Ventilsteckverbinder

Ventilfunktion

NC/NO

Betätigungsfunktion

beidseitig betätigt

Dichtprinzip

weich dichtend

Anschlussart

Rohranschluss

Handhilfsbetätigung

rastend

Norm Druckluftanschluss

nach ISO 228-1

Druckluftanschluss Eingang

G 1/4

Druckluftanschluss Ausgang

G 1/4

Druckluftanschluss Entlüftung

G 1/4

Nenndurchfluss Qn

1100 l/min

Durchflussleitwert b

0.25

Durchflussleitwert C

5.9 l/(s\*bar)

# 2x3/2-Wegeventil, Serie TC15

2024-05-06

R422102147

---

|                               |                           |
|-------------------------------|---------------------------|
| Betriebsdruck min.            | 3 bar                     |
| Betriebsdruck max.            | 10 bar                    |
| Steuerdruck min.              | 3 bar                     |
| Steuerdruck max.              | 10 bar                    |
| Elektrischer Anschluss Typ    | Stecker                   |
| Elektrischer Anschluss Größe  | ISO 15217, Form C         |
| Norm elektr. Anschluss        | ISO 15217                 |
| Schutzart mit Anschluss       | IP65                      |
| Betriebsspannung              | 230 V AC                  |
| Betriebsspannung AC bei 50 Hz | 230 V                     |
| Spannungstoleranz AC 50 Hz    | -10% / +10%               |
| Betriebsspannung AC bei 60 Hz | 230 V                     |
| Spannungstoleranz AC 60 Hz    | -10% / +10%               |
| Vorsteuerung                  | intern                    |
| Spulenbreite                  | 15.6 mm                   |
| Vorsteuerventilbreite         | 15 mm                     |
| Nennwiderstand                | 14700 $\Omega$            |
| Halteleistung AC 50 Hz        | 1.6 VA                    |
| Halteleistung AC 60 Hz        | 1.4 VA                    |
| Einschaltleistung AC 50 Hz    | 2.2 VA                    |
| Einschaltleistung AC 60 Hz    | 2 VA                      |
| Einschaltdauer                | 100 %                     |
| typ. Einschaltzeit            | 12 ms                     |
| typ. Ausschaltzeit            | 16 ms                     |
| Störfestigkeit nach           | EN 50082-2                |
| Ventilsteckverbinder          | ohne Ventilsteckverbinder |
| Umgebungstemperatur min.      | -10 °C                    |
| Umgebungstemperatur max.      | 50 °C                     |
| Mediumstemperatur min.        | -10 °C                    |
| Mediumstemperatur max.        | 50 °C                     |
| Medium                        | Druckluft                 |
| Ölgehalt der Druckluft min.   | 0 mg/m <sup>3</sup>       |
| Ölgehalt der Druckluft max.   | 5 mg/m <sup>3</sup>       |
| Max. Partikelgröße            | 5 $\mu$ m                 |

|                                       |          |
|---------------------------------------|----------|
| Montage auf Sammelanschlussleiste     | P-Leiste |
| Anzugsmoment der Befestigungsschraube | 2.5 Nm   |
| Toleranz Anzugsmoment                 | ±0,2 mT  |
| Gewicht                               | 0.278 kg |

## Werkstoff

|                         |  |
|-------------------------|--|
| Werkstoff Gehäuse       | Polyamid glasfaserverstärkt  |
| Werkstoff Dichtungen    | Acrylnitril-Butadien-Kautschuk<br>Hydrierter Nitril-Butadien-Kautschuk |
| Werkstoff Gewindebuchse | Messing<br>Zink-Druckguss  |
| Werkstoff Frontplatte   | Polyamid glasfaserverstärkt  |

|                |            |
|----------------|------------|
| Materialnummer | R422102147 |
|----------------|------------|

## Technische Informationen

Der min. Steuerdruck darf nicht unterschritten werden, da es sonst zu Fehlschaltungen und ggf. Ventilausfall kommen kann!

Der Drucktaupunkt muss mindestens 15 °C unter der Umgebungs- und Mediumtemperatur liegen und darf max. 3 °C betragen.

Der Ölgehalt der Druckluft muss über die gesamte Lebensdauer konstant bleiben.

Verwenden Sie ausschließlich von AVENTICS zugelassene Öle. Weitere Informationen finden Sie im Dokument „Technische Informationen“ (erhältlich im <https://www.emerson.com/de-de/support>).

